



atmosfera®  
Créateur d'intérieur

# BANO

**PANNEAU DÉCORATIF | DÉCORATIVE PANEL | PAINEL DECORATIVO**  
PANEL DECORATIVO | DEKOPANEEL | DECORATIEF PANEEL | PANNELLO DECORATIVO  
PANEL DEKORACYJNY

---

**REF : 218544**



### 1. Présentation du produit

Les panneaux muraux SPC sont un type de matériau de décoration murale composé d'un mélange de poudre de pierre et de polyvinylchloride (PVC). Ils sont imperméables, résistants à l'usure, aux taches, insonorisants et ignifuges, et conviennent particulièrement aux environnements très humides et soumis à des charges élevées, comme les cuisines, salles de bains et espaces commerciaux.

### 2. Préparation

\* Les murs applicables comprennent le ciment, la brique, le bois ou le placoplâtre.

\* La surface du mur doit être plane, sèche, propre, sans poussière, huile ni moisissure.

### 3. Outils



Scie circulaire électrique



Cloueuse



Colle sans clou

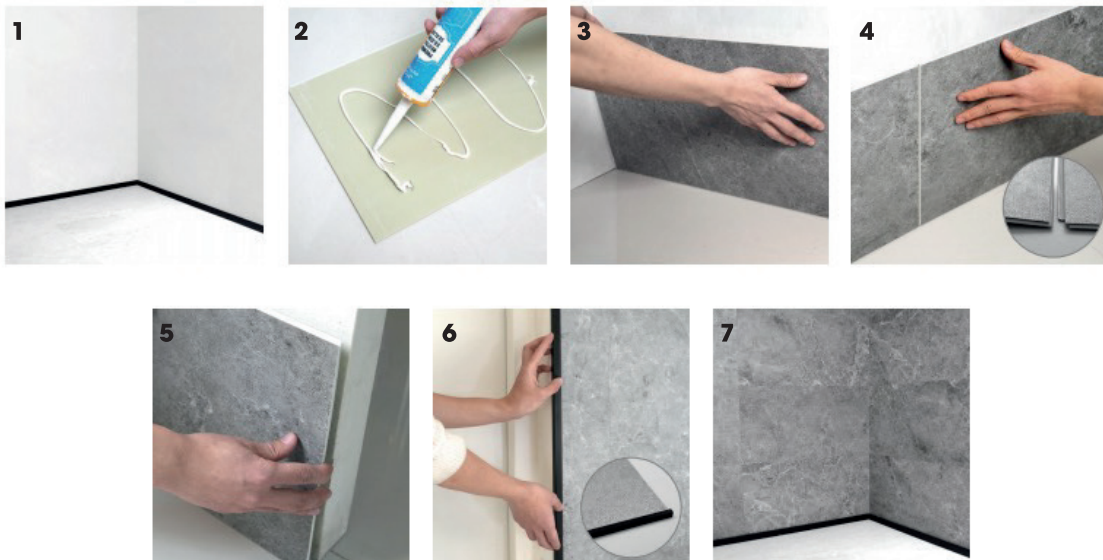


Pistolet à colle



Patch pour joints

### 4. Étapes d'installation



1- Vérifier que le mur installé est lisse et propre

2- Coller les panneaux muraux SPC

3- Installer les panneaux SPC

4- Assembler à l'aide du système à rainure et languette

5- Installer les panneaux SPC coupés sur les bords

6- Utiliser la finition (capuchon de bord) pour terminer les bords

7- Installation terminée

## 5. Précaution

Sélection de la colle :

- \* Recommandé : mastic silicone neutre
- \* Optionnel : polymère silane modifié, adhésif de construction
- \* Non recommandé : mastic silicone acide, adhésifs à base de solvants

Quantité de colle :

- \* Prévoyez environ 30 à 40 ml par mètre carré, selon la taille du panneau mural et le type de colle.
- \* Appliquez la colle et fixer immédiatement, en pressant pour que le panneau adhère parfaitement.
- \* À température et humidité normales, le temps de séchage en surface est de 10 minutes et le temps de durcissement de 24 heures. Gardez-le au sec pendant cette période, évitez tout contact avec l'eau et ne le touchez pas.

## 6. Nettoyage

Méthodes recommandées :

- \* Utilisez un chiffon doux et humide pour nettoyer la surface et évitez d'utiliser des outils de nettoyage abrasifs.
- \* Utilisez un détergent doux ou neutre pour le nettoyage.

Remarques:

- \* Évitez les détergents contenant de l'ammoniac ou de l'eau de javel.
- \* Évitez les nettoyants fortement acides ou alcalins.
- \* Évitez d'utiliser des brosses dures ou de la laine d'acier, qui pourraient laisser des rayures.

1. Product Introduction

SPC wall panels are a type of wall decoration material made of a composite of stone powder and polyvinyl chloride (PVC). They are waterproof, wear-resistant, stain-resistant, sound-insulating, and fire-resistant, and are particularly suitable for environments with high humidity and high loads, such as kitchens, bathrooms, and commercial places.

2. Preparation

\* Applicable walls include cement, brick, wood, or plasterboard.

\* The wall surface should be flat, dry, free of dust, oil, and mold.

3. Tools



Electric circular saw



Nail gun



Nail free glue

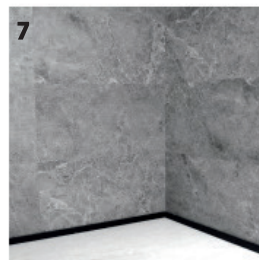
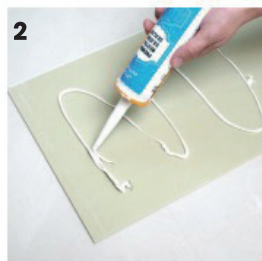
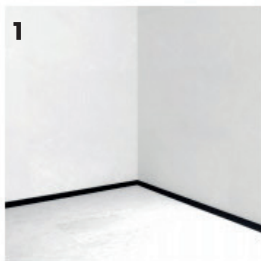


Glue gun



Seam Patch

4. Installation Steps



- 1-Ensure the installed wall is smooth and clean
- 2- Gluing SPC wall panels
- 3- Install SPC wall panels
- 4- Install with its tongue and groove system
- 5- Install the cut SPC panels at the edge
- 6- Use the end cap to finish the edge
- 7- Installation completed

## 5. Precautions

### Glue Selection:

- \* Recommended : Neutral Silicone Sealant
- \* Optional: Modified Silane Polymer, Construction Adhesive
- \* Not recommended : Acidic Silicone Sealant, Solvent-Based Adhesives

### Glue Dosage:

- \* Per square meter is about 30-40ml, which is determined according to the size of the wallboard and the type of glue.
- \* Apply glue and stick it without waiting, press hard to make the wallboard fit smoothly.
- \* At normal room temperature and humidity, the surface drying time is 10 minutes and the curing time is 24 hours. Keep it dry during this period, avoid contact with water, and do not touch it.

## 6. Clean

### Recommended cleaning methods:

Use a soft damp cloth to clean the surface and avoid using rough cleaning tools.

- \* Use mild detergent or neutral detergent for cleaning.

### Notes:

- \* Avoid using detergents containing ammonia or bleach.
- \* Avoid using strong acidic or alkaline cleaners.
- \* Avoid using hard brushes or steel wool, which may leave scratches.

### 1. Apresentação do produto

Os painéis de parede SPC são um material de decoração de parede feito num composto de pó de pedra e cloreto de polivinilo (PVC). São impermeáveis, resistentes ao desgaste, resistentes a manchas, insonorizadores e ignífugos, sendo particularmente adequados para ambientes com elevada humidade e cargas elevadas, tais como cozinhas, casas de banho e locais comerciais.

### 2. Preparação

\* Aplicável em paredes de cimento, tijolo, madeira ou gesso cartonado.

\* A superfície da parede deve ser plana, estar seca e sem poeira, óleo ou bolor.

### 3. Ferramentas



Serra circular elétrica



Pistola de grafos



Cola

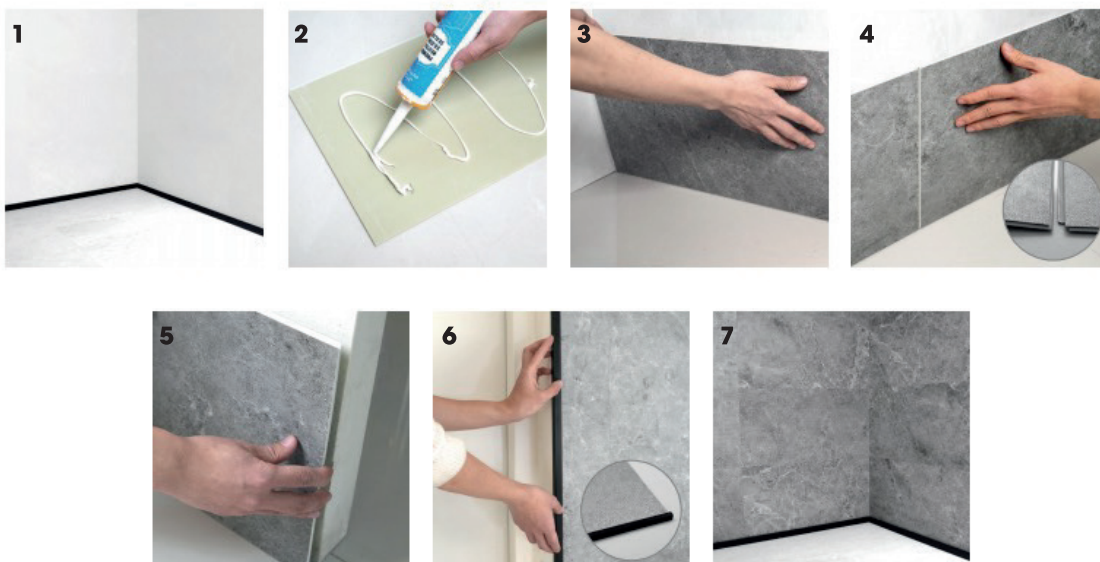


Pistola de cola



Remate de uniões

### 4. Etapas de instalação



1- Certificar-se de que a parede está lisa e limpa

2- Colar painéis de parede SPC

3- Instalar painéis de parede SPC

4- Instalar com o sistema de encaixe próprio

5- Instalar os painéis de parede SPC cortados na extremidade

6- Usar o remate para rematar a extremidade

7- Instalação concluída

## 5. Precauções

Seleção de cola:

\* Recomendado: Vedante de silicone neutro

\* Opcional: Polímero de silano modificado, cola para construção civil

\* Não recomendado: Vedante de silicone ácido, colas à base de solventes

Dosagem da cola:

\* Por metro quadrado são necessários cerca de 30 a 40 ml, o que é determinado de acordo com o tamanho do painel de parede e o tipo de cola.

\* Aplicar a cola e fazer aderir de imediato à parede; pressionar com força para o painel encaixar perfeitamente.

\* Com temperatura e humidade ambientes normais, o tempo de secagem da superfície é de 10 minutos e o tempo de cura é de 24 horas. Manter seco durante este período; evitar o contacto com água e não tocar.

## 6. Limpeza

Métodos de limpeza recomendados:

\* Usar um pano macio húmido para limpar a superfície e evitar usar ferramentas de limpeza ásperas.

\* Usar detergente suave ou neutro para limpar.

Notas:

\* Evitar usar detergentes que contenham amoníaco ou lixívia.

\* Evitar usar produtos de limpeza fortemente ácidos ou alcalinos.

\* Evitar usar escovas duras ou palha-de-aço, que podem deixar riscos.

1. Presentación del producto

Los paneles de pared SPC son un tipo de material decorativo para paredes fabricado con un compuesto de polvo de piedra y cloruro de polivinilo (PVC). Son impermeables, resistentes al desgaste, resistentes a las manchas, aislantes acústicos y resistentes al fuego, y son especialmente adecuados para entornos con gran humedad y cargas elevadas, como cocinas, baños y locales comerciales.

2. Preparación

\* Las paredes aptas incluyen cemento, ladrillo, madera o placas de yeso.

\* La superficie de la pared debe estar plana, seca y libre de polvo, aceite y moho.

3. Herramientas



Sierra circular eléctrica



Pistola de clavos



Pegamento sin clavos



Pistola de pegamento



Parche para costuras

4. Pasos de instalación



1- Asegurarse de que la pared instalada esté lisa y limpia.

2- Pegado de paneles de pared SPC

3- Instalar paneles de pared SPC

4- Instalar con su sistema de lengüeta y ranura

5- Instalar los paneles SPC cortados en el borde

6- Utilizar la tapa final para rematar el borde

7- Instalación completada

## 5. Precauciones

Selección del pegamento:

- \* Recomendado: sellador de silicona neutro
- \* Opcional: polímero de silano modificado, adhesivo para la construcción
- \* No recomendado: sellador de silicona ácido, adhesivos a base de disolventes

Dosificación del pegamento:

- \* Por metro cuadrado se necesitan entre 30 y 40 ml, lo que se determina en función del tamaño del panel y del tipo de pegamento.
- \* Aplique pegamento y péguelo sin esperar; presione con fuerza para que el panel encaje perfectamente.
- \* A temperatura y humedad ambiente normales, el tiempo de secado de la superficie es de 10 minutos y el tiempo de endurecimiento es de 24 horas. Manténgalo seco durante este periodo; evite el contacto con el agua y no lo toque.

## 6. Limpiar

Métodos de limpieza recomendados:

- \* Utilice un paño suave y húmedo para limpiar la superficie y evite el uso de utensilios de limpieza abrasivos.
- \* Utilice un detergente suave o neutro para la limpieza.

Notas:

- \* Evite utilizar detergentes que contengan amoníaco o lejía.
- \* Evite el uso de limpiadores ácidos o alcalinos fuertes.
- \* Evite utilizar cepillos duros o estropajos de acero, ya que pueden dejar arañazos.

1. Produktvorstellung

SPC-Wandpaneele sind eine Art von Wanddekormaterial, das aus einem Verbund von Steinpulver und Polyvinylchlorid (PVC) besteht. Sie sind wasserdicht, verschleißfest, schmutzabweisend, schalldämmend und feuerbeständig und eignen sich insbesondere für Umgebungen mit hoher Luftfeuchtigkeit und hohen Belastungen, wie Küchen, Badezimmer und gewerbliche Räume.

2. Arbeitsvorbereitung

\* Geeignete Wände können aus Zement, Ziegel, Holz oder Gipskarton bestehen.

\* Die Wandoberfläche sollte eben, trocken, staub-, öl-, und schimmelfrei sein.

3. Arbeitsgerät



Elektrische Kreissäge



Nagelpistole



Nagelfreier Kleber

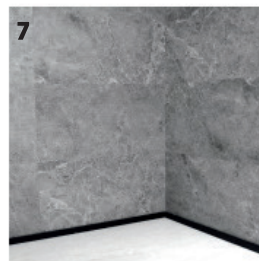
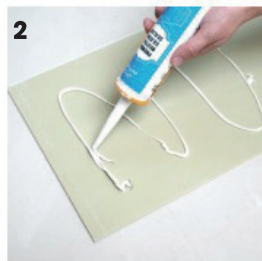
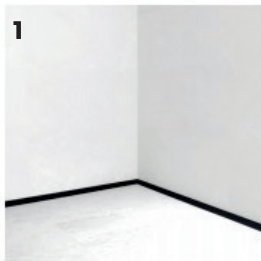


Klebpistole



Nahtflicken

4. Installationsschritte



1- Stellen Sie sicher, dass die installierte Wand glatt und sauber ist

2- SPC-Wandpaneele kleben

3- SPC-Wandpaneele installieren

4- Mit Nut- und Federsystem installieren

5- Montieren Sie die zugeschnittenen SPC-Paneel am Rand

6- Verwenden Sie die Endkappe, um die Kante abzuschließen

7- Installation abgeschlossen

## 5. Vorsichtsmaßnahmen

### Kleberauswahl:

- \* Empfohlen: Neutraler Silikon-Dichtstoff
- \* Optional: Modifiziertes Silanpolymer, Konstruktionsklebstoff
- \* Nicht empfohlen: saurer Silikondichtstoff, lösungsmittelbasierte Klebstoffe

### Klebstoffdosierung:

- \* In Abhängigkeit von der Größe der Wandplatte und der Art des Klebers 30 - 40 ml pro Quadratmeter.
- \* Tragen Sie den Kleber auf und kleben Sie die Wandplatte ohne zu warten fest. Drücken Sie die Wandplatte fest an, damit diese glatt anliegt.
- \* Bei normaler Raumtemperatur und Luftfeuchtigkeit beträgt die Oberflächentrocknungszeit 10 Minuten und die Aushärtungszeit 24 Stunden. Halten Sie die Wandplatte während dieser Zeit trocken, bringen Sie diese nicht in Berührung mit Wasser und berühren Sie sie nicht.

## 6. Reinigung

### Empfohlene Reinigungsmethoden:

- \* Verwenden Sie zum Reinigen der Oberfläche ein weiches, feuchtes Tuch und vermeiden Sie die Verwendung grober Reinigungswerkzeuge.
- \* Verwenden Sie zur Reinigung ein mildes oder neutrales Reinigungsmittel.

### Hinweise:

- \* Vermeiden Sie die Verwendung von Reinigungsmitteln, die Ammoniak oder Bleichmittel enthalten.
- \* Vermeiden Sie die Verwendung stark saurer oder alkalischer Reinigungsmittel.
- \* Vermeiden Sie die Verwendung von harten Bürsten oder Stahlwolle, die Kratzer verursachen können.

1. Productinformatie

SPC-wandpanelen zijn een type wanddecoratiemateriaal dat bestaat uit een composit van steenpoeder en polyvinylchloride (PVC). Ze zijn waterdicht, slijtvast, vlekbestendig, geluidsisolerend en brandwerend. Bovendien zijn ze bijzonder geschikt voor omgevingen met een hoge luchtvochtigheid en intensieve belasting, zoals keukens, badkamers en commerciële ruimtes.

2. Voorbereiding

\* Geschikte wanden zijn onder meer muren van cement, baksteen, hout of gipsplaat.

\* Het muuroppervlak moet vlak, droog, vrij van stof, olie en schimmel zijn.

3. Gereedschap



Elektrische cirkelzaag



Spijkerpistool



Wandlijm

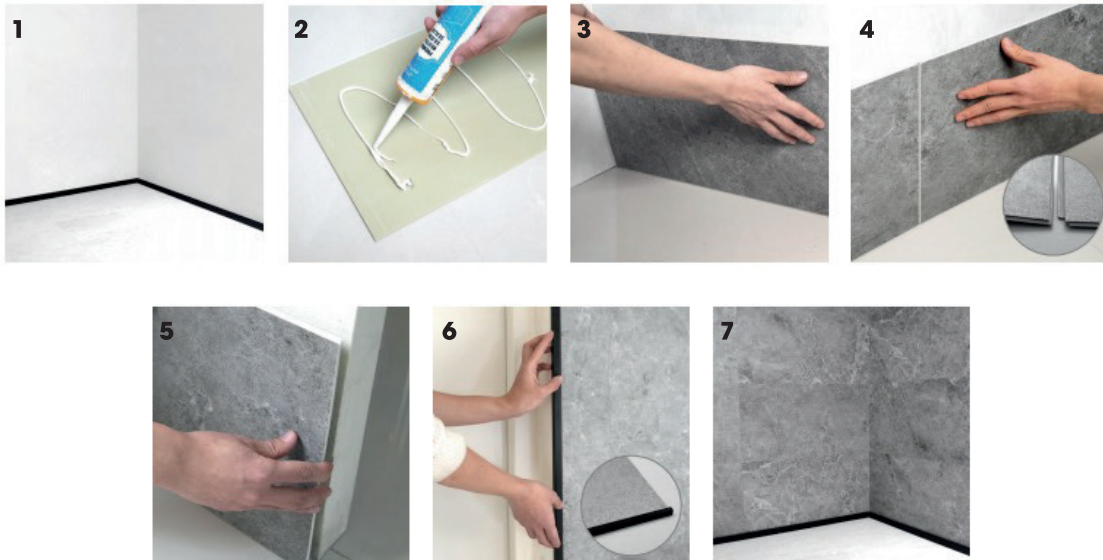


Lijmpistool



Naadpleister

4. Installatiestappen



- 1- Zorg ervoor dat de muur glad en schoon is
- 2- Lijmen van SPC-wandpanelen
- 3- Installeren SPC-wandpanelen
- 4- Installeer met het messing- en groefstelsel
- 5- Plaats de op maat gesneden SPC-panelen langs de rand
- 6 Gebruik de eindkap om de rand af te werken
- 7- Installatie voltooid

## 5. Voorzorgsmaatregelen

### Lijmselectie:

- \* Aanbevolen: neutrale siliconenkit
- \* Optioneel: gemodificeerd silaanpolymeer, bouwlijm
- \* Niet aanbevolen: zure siliconenkit, oplosmiddelhoudende lijmen

### Dosering lijm:

- \* Ongeveer 30-40 ml per vierkante meter, afhankelijk van de grootte van de wandpaneel en het type lijm.
- \* Breng lijm aan en plak het wandpaneel direct vast. Druk stevig aan zodat het wandpaneel goed aansluit.
- \* Bij normale kamertemperatuur en luchtvochtigheid bedraagt de droogtijd van het oppervlak 10 minuten en de uithardingstijd 24 uur. Houd het paneel droog gedurende de uithardingstijd, vermijd contact met water en raak het paneel niet aan.

## 6. Schoonmaken

### Aanbevolen schoonmaakmethoden:

- \* Gebruik een zachte, vochtige doek om het oppervlak schoon te maken en vermijd het gebruik van schurende schoonmaakmiddelen.
- \* Gebruik een mild of neutraal schoonmaakmiddel.

### Opmerkingen:

- \* Gebruik geen schoonmaakmiddelen die ammoniak of bleekmiddel bevatten.
- \* Vermijd het gebruik van zure of alkalische reinigingsmiddelen.
- \* Gebruik geen harde borstels of staalwol, deze kunnen krassen veroorzaken.

1. Introduzione al prodotto

I pannelli murali SPC sono un tipo di materiale decorativo per pareti costituito da un composto di polvere di pietra e cloruro di polivinile (PVC). Sono impermeabili, resistenti all'usura, antimacchia, fonoisolanti e ignifughi, inoltre sono particolarmente adatti ad ambienti con molta umidità e carichi elevati, come ad esempio cucine, bagni e attività commerciali.

2. Preparazione

\* Le pareti idonee includono cemento, mattoni, legno o cartongesso.

\* La superficie della parete deve essere piana, asciutta, priva di polvere, olio e muffa.

3. Strumenti



Sega circolare elettrica



Pistola sparachiodi



Colla senza chiodi

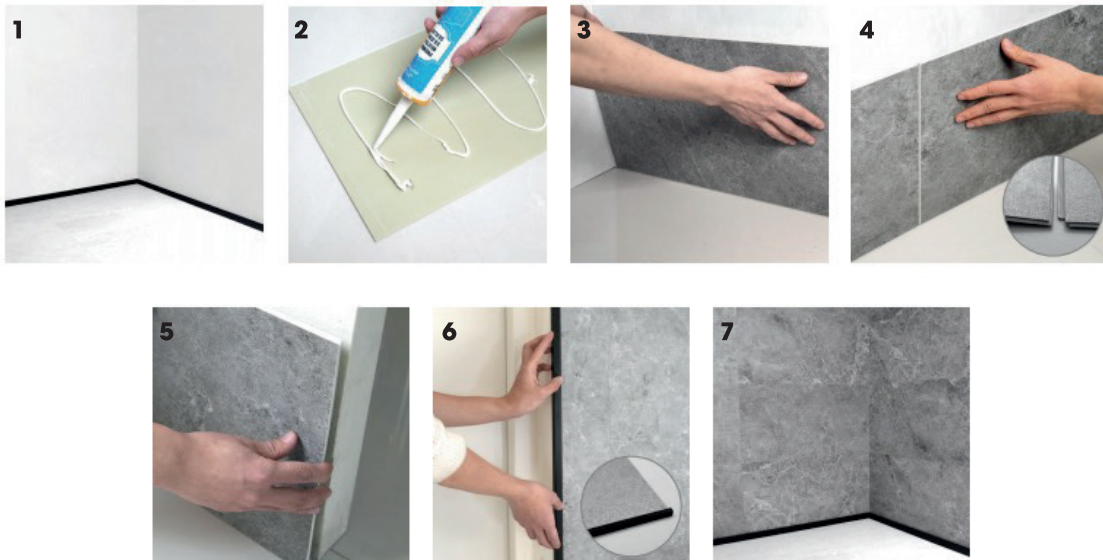


Pistola con colla a caldo



Nastro di giunzione

4. Fasi di installazione



- 1- Assicurarsi che la parete installata sia liscia e pulita
- 2- Incollare i pannelli murali in SPC
- 3- Installare i pannelli murali SPC
- 4- Installare con il sistema a incastro maschio-femmina
- 5- Installare i pannelli SPC tagliati sul bordo
- 6- Utilizzare il terminale per rifinire il bordo
- 7- Installazione completata

## 5. Precauzioni

Selezione della colla:

- \* Consigliato: sigillante siliconico neutro
- \* Opzionale: polimero silanico modificato, adesivo da costruzione
- \* Non consigliato: sigillante siliconico acido, adesivi a base di solvente

Dosaggio della colla:

- \* Per metro quadrato sono utili circa 30-40 ml, determinati in base alle dimensioni del pannello e al tipo di colla.
- \* Applicare la colla e incollare senza attendere, premere con forza per far aderire perfettamente il pannello.
- \* A temperatura e umidità ambiente normali, il tempo di asciugatura della superficie è di 10 minuti, mentre il tempo di polimerizzazione è di 24 ore. Durante questo periodo, mantenere asciutta la parte incollata, evitare il contatto con l'acqua e non toccarla.

## 6. Pulizia

Metodi di pulizia consigliati:

- \* Per pulire la superficie, utilizzare un panno morbido e umido ed evitare di utilizzare strumenti di pulizia ruvidi.
- \* Per la pulizia utilizzare un detergente delicato o neutro.

Note:

- \* Evitare l'uso di detersivi contenenti ammoniaca o candeggina.
- \* Evitare l'uso di detergenti fortemente acidi o alcalini.
- \* Evitare di utilizzare spazzole dure o lana d'acciaio, che potrebbero lasciare graffi.

### 1. Wprowadzenie do produktu

Panele ściennie SPC to rodzaj materiału dekoracyjnego do ścian, wykonanego z kompozytu proszku kamiennego i polichlorku winylu (PVC). Są wodoodporne, odporne na zużycie, odporne na plamy, dźwiękochłonne i ognioodporne, a w szczególności nadają się do środowisk o wysokiej wilgotności i dużych obciążeniach, takich jak kuchnie, łazienki i obiekty komercyjne.

### 2. Przygotowanie

\* Odpowiednie ściany obejmują cement, cegłę, drewno lub płytę gipsowo-kartonową.

\* Powierzchnia ściany powinna być równa, sucha, wolna od kurzu, oleju i pleśni.

### 3. Narzędzia



Elektryczna pilarka tarczowa



Gwoździarka



Klej bez gwoździ

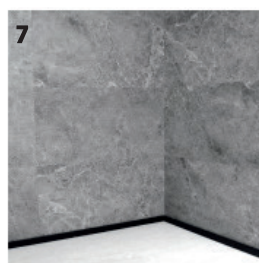
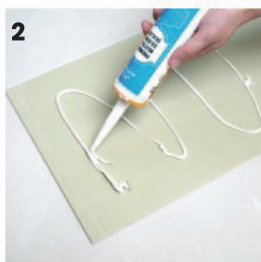
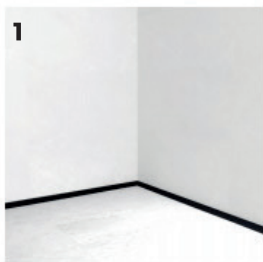


Pistolet do kleju



Masa do spoin

### 4. Etapy instalacji



1- Upewnij się, że ściana przeznaczona do montażu jest gładka i czysta

2- Klejenie paneli ściennych SPC

3- Zainstaluj panele ściennie SPC

4- Zainstaluj za pomocą systemu pióro i wpust

5 Zainstaluj docięte panele SPC na krawędzi

6- Użyj zaślepki końcowej do wykończenia krawędzi

7- Instalacja zakończona

## 5. środki ostrożności

Wybór kleju:

- \* Zalecane: neutralny silikon uszczelniający
- \* Opcjonalnie: polimer modyfikowany silanem, klej montażowy
- \* Niezalecane: kwaśny silikon uszczelniający, kleje na bazie rozpuszczalników

Dawkowanie kleju:

- \* Na metr kwadratowy około 30-40 ml, co zależy od rozmiaru panelu ściennego i rodzaju kleju.
- \* Natóż klej i przyklejaj bez czekania, mocno dociśnij, aby panel ścienny przylegał gładko.
- \* W normalnej temperaturze pokojowej i wilgotności czas powierzchniowego wysychania wynosi 10 minut, a czas utwardzania 24 godziny. W tym okresie utrzymuj suchość, unikaj kontaktu z wodą i nie dotykaj.

## 6. Czyszczenie

Zalecane metody czyszczenia:

- \* Używaj miękkiej, wilgotnej ściereczki do czyszczenia powierzchni i unikaj używania szorstkich narzędzi czyszczących.
- \* Do czyszczenia używaj łagodnego lub neutralnego detergentu.

Uwagi:

- \* Unikaj detergentów zawierających amoniak lub wybielacz.
- \* Unikaj silnych środków kwaśnych lub zasadowych.
- \* Unikaj twardych szczotek lub wełny stalowej, które mogą pozostawiać zarysowania.

