

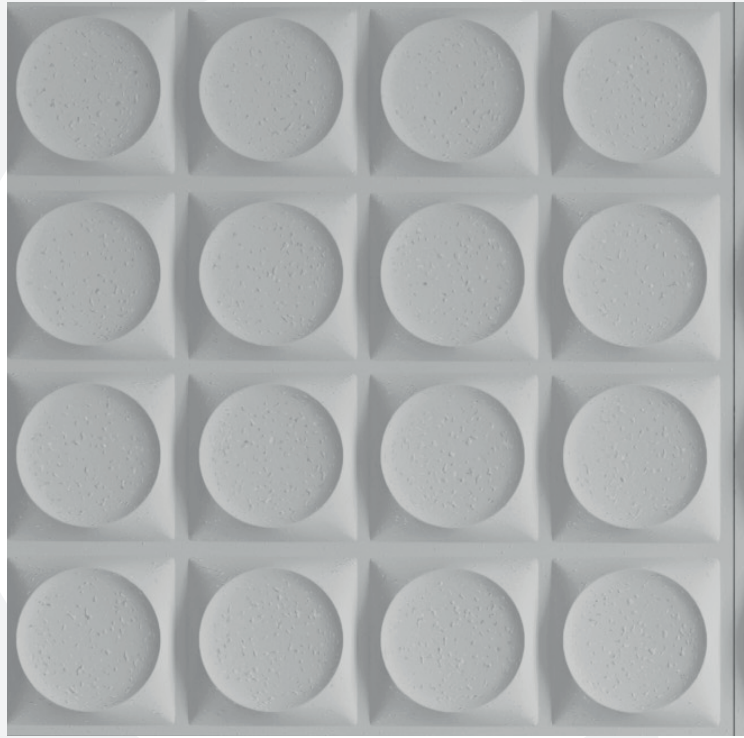


atmosfera®
Créateur d'intérieur

OREN

PANNEAU DÉCORATIFS | DÉCORATIVE PANEL | PAINEL DECORATIVO
PANEL DECORATIVO | DEKOPANEELDECORATIEF PANEEL | PANNELLO DECORATIVO
PANEL DEKORACYJNY

REF : 218524



1**2****3****4****FR**

1. SIX MORCEAUX DE RUBAN ADHÉSIF. DÉCOLLEZ UN CÔTÉ DU RUBAN ADHÉSIF DOUBLE-FACE.
2. COLLEZ LE RUBAN ADHÉSIF À L'ARRIÈRE DU PRODUIT, AUTOUR DE LA CIRCONFÉRENCE OU AU CENTRE. IL PEUT ÊTRE FIXÉ TOUT EN GARANTISSANT LA STABILITÉ.
3. APRÈS AVOIR COLLÉ L'ARRIÈRE, RETIREZ L'AUTRE CÔTÉ DU RUBAN ADHÉSIF.
4. COLLEZ LE PRODUIT SUR LE MUR À DÉCORER.

EN

1. SIX PIECES OF TAPE. TEAR OFF ONE SIDE OF THE DOUBLE-SIDED TAPE.
2. STICK THE TAPE ON THE BACK OF THE PRODUCT, AROUND THE CIRCUMFERENCE OR IN THE MIDDLE IT CAN BE DLYED WHILE ENSURING STABILITY.
3. AFTER PASTING THE BACK, REMOVE THE OTHER SIDE OF THE TAPE.
4. STICK THE PRODUCT ON THE WALL THAT NEEDS DECORATION.

PT

1. SEIS PEDAÇOS DE FITA ADESIVA. RASGUE UM LADO DA FITA ADESIVA DE DUPLA FACE.
2. COLE A FITA ADESIVA NA TRASEIRA DO PRODUTO, À VOLTA DO PERÍMETRO OU AO CENTRO. PODE SER APLICADA GARANTINDO EM SIMULTÂNEO A ESTABILIDADE.
3. APÓS A COLAGEM NA TRASEIRA, REMOVA O OUTRO LADO DA FITA ADESIVA.
4. COLE O PRODUTO DECORATIVO NA PAREDE.

ES

1. 6 UNIDADES DE CINTA ADHESIVA. DESPEGUE UN LADO DE LA CINTA ADHESIVA DE DOBLE CARA.
2. PEGUE LA CINTA EN LA PARTE POSTERIOR DEL PRODUCTO, ALREDEDOR O EN EL CENTRO. SE PUEDE SECAR GARANTIZANDO LA ESTABILIDAD.
3. DESPUÉS DE PEGAR LA PARTE POSTERIOR, RETIRE EL OTRO LADO DE LA CINTA ADHESIVA.
4. PEGUE EL PRODUCTO EN LA PARED QUE QUIERE DECORAR.

DE

1. SECHS STÜCKE KLEBEBAND. DIE SCHUTZFOLIE VON EINER SEITE DES DOPPELSEITIGEN KLEBEBANDS ABZIEHEN.
2. DAS KLEBEBAND UM DEN UMFANG HERUM ODER IN DER MITTE AUF DIE RÜCKSEITE DES PRODUKTS KLEBEN. ES KANN VERWENDET WERDEN, WÄHREND STABILITÄT GEWÄHRLEISTET IST.
3. NACH DEM KLEBEN AUF DIE RÜCKSEITE DIE SCHUTZFOLIE VON DER ANDEREN SEITE DES KLEBEBANDS ABZIEHEN.

NL

1. ZES STUKJES PLAKBAND. TREK EEN KANT VAN DE DUBBELZIJDIGE TAPE AF.
2. PLAK DE TAPE OP DE ACHTERKANT VAN HET PRODUCT, LANGS DE RANDEN OF IN HET MIDDEN OM TE ZORGEN VOOR STABILITEIT.
3. NADAT U HET PLAKBAND OP DE ACHTERKANT HEBT GEPLAKT, VERWIJDEERT U HET RESTERENDE VELLETTJE VAN DE TAPE.
4. PLAK HET PRODUCT AAN DE MUUR DIE U WILT DECOREREN.

IT

1. SEI PEZZI DI NASTRO. STACCARE UN LATO DEL NASTRO BIADDESIVO.
2. INCOLLARE IL NASTRO SUL RETRO DEL PRODOTTO, LUNGO IL PERIMETRO O AL CENTRO. È POSSIBILE FISSARLO CON COLLA ASSICURANDOSI CHE SIA BEN STABILE.
3. DOPO AVERLO APPLICATO SUL RETRO, RIMUOVERE L'ALTRO LATO DEL NASTRO.
4. INCOLLARE IL PRODOTTO SULLA PARETE CHE SI DESIDERA DECORARE.

PL

1. SZEŚĆ ODCINKÓW TAŚMY. ODERWIJ JEDNĄ STRONĘ TAŚMY DWUSTRONNEJ.
2. PRZYKLEJ TAŚMĘ Z TYŁU PRODUKTU, WOKÓŁ OBWODU LUB NA ŚRODKU. MOŻNA JA NAKLEIĆ DOWOLNIE, ZACHOWUJĄC STABILNOŚĆ.
3. PO PRZYKLEJENIU Z TYŁU USUŃ DRUGĄ WARSTWĘ TAŚMY.
4. PRZYKLEJ PRODUKT NA ŚCIANIE, KTÓRA WYMAGA DEKORACJI.

