

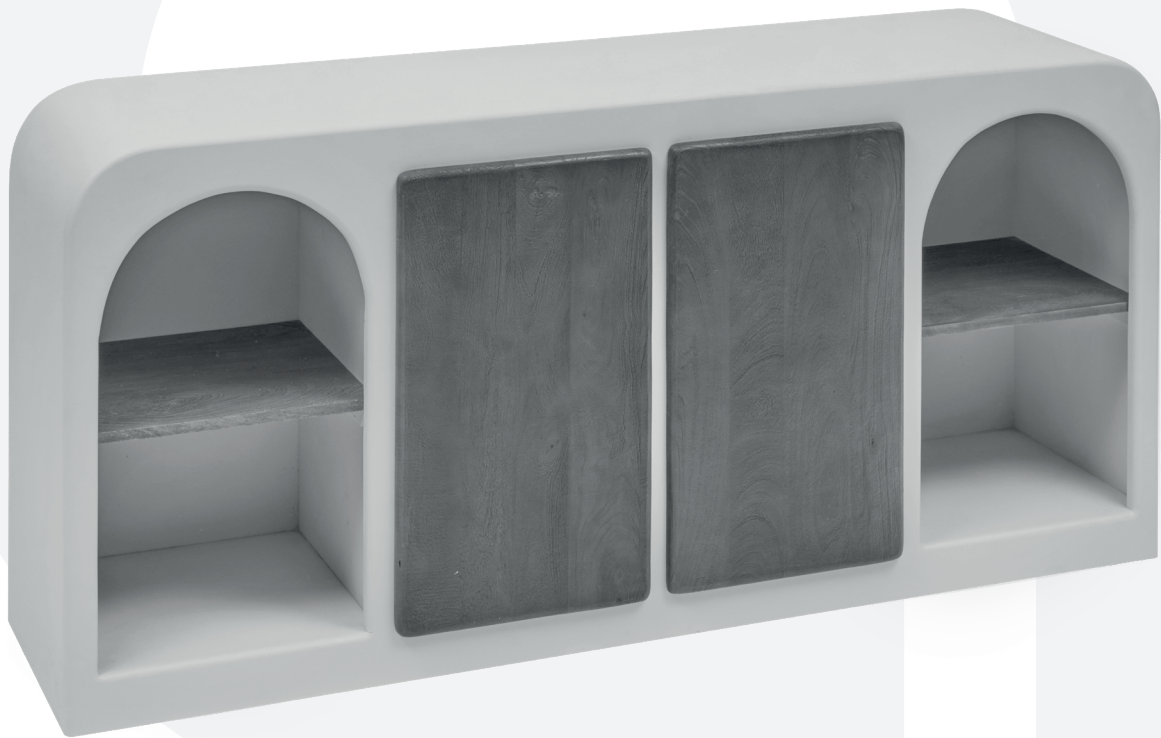


atmosphera®
Créateur d'intérieur

SIENNA

BUFFET | SIDEBBOARD | APARADOR | APARADOR | BUFFETSCHRANK | DRESSOIR |
CREDENZA | SZAFKA BUFETOWA

REF : 213049 MOD





IMPORTANT: A LIRE ATTENTIVEMENT. À CONSERVER POUR CONSULTATION ULTÉRIEURE.

Montage/Installation

A monter et/ou à installer par un adulte.

L'installation doit être effectuée en suivant exactement les instructions du fabricant. AVERTISSEMENT : Risque de chute en cas d'installation incorrecte.

AVERTISSEMENT : Afin d'empêcher le basculement, ce produit doit être utilisé avec un dispositif de fixation murale. Utiliser des vis et chevilles (non fournies) adaptées au matériau du mur afin d'assurer que les dispositifs de fixation vont résister aux forces générées. En cas de doute, demander conseil à un vendeur spécialisé. Vérifier régulièrement la solidité de l'ancrage.

Utilisation:

Produit à usage domestique. Usage intérieur exclusivement.



Ne pas installer d'objets lourds sur des meubles qui ne sont pas conçus pour cela. Positionner les charges les plus lourdes dans les tiroirs ou étagères les plus bas du meuble. Installer des dispositifs de verrouillage des tiroirs ou des portes pour éviter que de jeunes enfants ne puissent les ouvrir. Ne jamais laisser un enfant en bas âge sans surveillance et enseigner aux enfants à ne pas grimper sur les meubles. Ne placer aucun article susceptible d'attirer les enfants, comme des jouets ou une télécommande, en évidence sur des meubles ou des étagères auxquels ils pourraient être tentés de grimper.

PANNEAUX DE BOIS

Les panneaux de bois sont généralement fabriqués à partir de différents éléments issus du bois (particules, feuilles ou fibres), grâce à un procédé combinant chaleur et haute pression.

Ils sont résistants, facile à travailler et plus économique que le bois massif.

MDF : Le MDF, ou panneau de fibres de densité moyenne, est un matériau composite fabriqué à partir de fibres de bois finement broyées et de colle. Il est homogène et résistant. On peut lui appliquer de nombreuses finitions et revêtements.

Il reste néanmoins sensible à l'humidité

Nettoyage régulier :

Époussetez le meuble régulièrement avec un chiffon sec ou un plumeau pour éviter l'accumulation de poussière et de particules abrasives. Évitez d'utiliser de l'eau en excès, car une exposition prolongée à l'humidité peut endommager le revêtement. En cas de renversement, essuyez immédiatement les liquides pour éviter qu'ils ne pénètrent dans la surface provoquant une déformation du revêtement.

Produits chimiques agressifs :

N'utilisez pas de produits de nettoyage chimiques agressifs, d'agents abrasifs ou de solvants forts, car ils peuvent endommager le revêtement.

Ne pas poncer ou frotter le revêtement au risque de le détériorer.

Utilisation de sous-verres et de dessous de verre :

Utilisez des sous-verres et des dessous de verre pour protéger le meuble des taches et des marques de verre, de liquides chauds et d'autres sources potentielles de dommages.

Évitez la chaleur et l'humidité excessives :

Évitez de placer des objets chauds directement sur le meuble, car la chaleur peut endommager la finition.

Charges lourdes:

Ne surchargez pas le meuble : Respectez la capacité de charge recommandée. Les meubles sont conçus pour supporter un poids maximal, et dépasser cette limite peut provoquer des déformations ou des ruptures. Évitez de placer, de glisser ou de faire glisser des objets lourds directement sur le meuble, car cela peut provoquer des déformations ou des marques permanentes.

Stockage approprié :

Si vous rangez votre meuble pendant une période prolongée, assurez-vous qu'il soit stocké dans un endroit sec et à l'abri de l'humidité.

Environnement d'usage:

Ne pas placer le meuble en extérieur (usage intérieur et domestique) ou près de sources de chaleur directe, car cela peut entraîner une dégradation. Gardez le meuble à l'abri de l'humidité excessive.

BOIS

Matériau naturel : Le bois est un matériau naturel vivant, qui va évoluer au fil du temps et de son exposition aux UV. Ces changements sont normaux et n'affectent pas la résistance et la durabilité du mobilier.

Irrégularités d'aspect

Le bois présente des irrégularités de par sa nature selon l'essence (grain, texture, couleur, traitement, noeuds...). L'aspect final du produit est donc directement lié à ces possibles irrégularités. Chaque produit est unique.

MANGUIER: Le bois de manguier est un bois originaire de l'Inde. De couleur claire, le bois peut avoir des traits jaune orangé ou marron.

Nettoyage régulier :

Époussetez le meuble régulièrement avec un chiffon sec ou un plumeau pour éviter l'accumulation de poussière et de particules abrasives.

Nettoyage en profondeur :

Pour un nettoyage plus en profondeur, utilisez un chiffon doux légèrement humide. Évitez d'utiliser de l'eau en excès, car une exposition prolongée à l'humidité peut endommager le bois.

Produits chimiques agressifs :

N'utilisez pas de produits de nettoyage chimiques agressifs, d'agents abrasifs ou de solvants forts, car ils peuvent endommager la finition et la couleur du bois.

Produits d'entretien spécifiques :

Si le meuble a une finition spécifique, comme la laque ou le vernis, utilisez un nettoyeur pour bois spécialement conçu pour ce type de finition. Suivez les instructions du fabricant.

Utilisation de sous-verres et de dessous de verre :

Utilisez des sous-verres et des dessous de verre pour protéger le meuble des taches et des marques de verre, de liquides chauds et d'autres sources potentielles de dommages.

Évitez la chaleur et l'humidité excessives :

Évitez de placer des objets chauds directement sur le meuble, car la chaleur peut endommager la finition. En cas de renversement, essuyez immédiatement les liquides pour éviter qu'ils ne pénètrent dans le bois.

Charges lourdes:

Ne surchargez pas le meuble : Respectez la capacité de charge recommandée pour votre meuble. Les meubles sont conçus pour supporter un poids maximal, et dépasser cette limite peut provoquer des déformations ou des ruptures. Évitez de placer, de glisser ou de faire glisser des objets lourds directement sur le meuble, car cela peut provoquer des déformations ou des marques permanentes. Lorsque vous déplacez des objets lourds sur la surface du meuble, soulevez-les plutôt que de les glisser pour éviter de rayer la surface du bois.

Environnement d'usage:

Ne pas placer la table en extérieur (usage intérieur et domestique) ou près de sources de chaleur directe, car cela peut entraîner la décoloration du bois. Gardez la table à l'abri de l'humidité excessive.



IMPORTANT : RETAIN FOR FUTURE REFERENCE, READ CAREFULLY.

Installation : To be assembled and / or installed by an adult.

Installation must be carried out exactly following the manufacturer's instructions. **WARNING:** Risk of falling due to improper installation.

WARNING : In order to prevent the product from overturning, it must be used with a wall attachment device. Use only screws and plugs (not supplied) that are suitable for wall material to ensure that the wall attachment devices will withstand the forces generated. For advice on suitable screw systems, contact your local specialised dealer. Check the strength of the fixation regularly.

Use :

Product for domestic use. Indoor use only.



Do not place heavy objects, such as a TV, on furniture that is not designed for this purpose. Position heavier loads in the lower drawers or shelves of the furniture. Install latches on drawers or doors to prevent children from opening them. Never leave a toddler unattended and teach children not to climb on furniture. Do not place anything that might attract children, such as toys or a remote control, on furniture or shelves that they might be tempted to climb.

Wood panels are generally manufactured from a variety of wood components (particles, sheets or fibres) using a process that combines heat and high pressure.

They are durable, easy to work with and more economical than solid wood.

MDF: MDF, or medium-density fibreboard, is a composite material made from finely ground wood fibres and glue. It is homogeneous and durable. A wide range of finishes and coatings can be applied.

However, it remains sensitive to humidity and damp.

Regular cleaning:

Dust the furniture regularly with a dry cloth or feather duster to prevent the accumulation of dust and abrasive particles. Avoid using excess water, as prolonged exposure to moisture can damage the coating. In the event of a spill, wipe up any liquids immediately to prevent them from penetrating the surface and distorting the coating.

Harsh chemicals:

Do not use aggressive chemical cleaning products, abrasive agents or strong solvents, as they may damage the finish.

Do not sand or rub the coating, as this may damage it.

Use of coasters and protective mats:

Use coasters and protective mats to protect the furniture from stains and marks on the glass, hot liquids and other potential sources of damage.

Avoid excessive heat and humidity:

Avoid placing hot objects directly on the furniture, as the heat can damage the finish.

Heavy loads:

Do not overload the furniture: Please, observe the recommended load capacity. Furniture is designed to withstand a maximum weight, and exceeding this limit can cause the furniture to warp or break. Avoid placing, sliding or dragging heavy objects directly on the furniture, as this can cause warping or permanent marks.

Appropriate storage :

If you are storing your furniture for an extended period, make sure it is stored in a dry place away from moisture.

Suitable environments:

Do not put the furniture outdoors (indoor and domestic use) or near sources of direct heat, as this may cause damage. Keep the furniture away from excessive moisture.

WOOD

Natural material: Wood is a natural living material that will change over time and as it is exposed to UV light. These changes are normal and do not affect the strength and durability of the furniture.

Irregularities in appearance

Wood is not regular in nature, and irregularities depend on the species (grain, texture, colour, treatment, knots, etc.). The final appearance of the product is, therefore, directly related to these potential irregularities. Each product is unique.

MANGO: Mango wood is a wood native to India. Light in colour, the wood can have orange-yellow or brown streaks.

Regular cleaning:

Dust the furniture regularly with a dry cloth or feather duster to prevent the accumulation of dust and abrasive particles.

Deep cleaning:

To clean more thoroughly, use a soft, slightly damp cloth. Avoid using too much water, as prolonged exposure to moisture can damage the wood.

Harsh chemicals:

Do not use harsh chemical cleaning products, abrasive agents, or strong solvents, as these can damage the wood's finish and colour.

Specific maintenance and cleaning products:

If the furniture has a specific finish, such as lacquer or varnish, use a wood cleaner specially designed for this type of finish. Always follow the manufacturer's instructions.

Use of coasters and protective mats:

Use coasters and protective mats to protect the furniture from stains and marks on the glass, hot liquids and other potential sources of damage.

Avoid excessive heat and humidity:

Avoid placing hot objects directly on the furniture, as the heat can damage the finish. In the event of a spill, wipe up any liquids immediately to prevent them from penetrating the wood.

Heavy objects:

Do not overload the furniture: Please, observe the recommended load capacity for your furniture. Furniture is designed to withstand a maximum weight, and exceeding this limit can cause the furniture to warp or break. Avoid placing, sliding or dragging heavy objects directly on the furniture, as this can cause warping or permanent marks. When you need to move heavy objects across the furniture surface, lift rather than slide them to avoid scratching the wooden surface.

Suitable environments:

Do not place the table outdoors (indoor and domestic use) or near sources of direct heat, as this may cause the wood to discolour. Keep the table away from excessive moisture.



IMPORTANTE : INFORMAÇÃO A CONSERVAR, LER ATENTAMENTE.

IMPORTANTE : Informação a conservar, ler atentamente.

Instalação : Para ser montado ou instalado por um adulto.

A instalação deve ser realizada exatamente seguindo as instruções do fabricante. ADVERTÊNCIA : Risco de queda devido a instalação incorreta.

AVISO : A fim impedir que o produto derrube, este produto deve ser utilizado com os dispositivo de fixação a la parede. Utilizar apenas parafusos e cavilhas (não fornecido) apropriados para o material da parede para garantir que os dispositivos de fixação suportarão as forças geradas. Para mais conselhos sobre o sistema de parafusos adequado, consulte o seu retalhista local especializado. Verifique a força da âncora regularmente.

Uso : Produto à uso doméstico. Uso interior.



Não coloque objetos pesados em móveis que não foram projetados para esse fim. Posicione cargas mais pesadas nas gavetas inferiores ou nas prateleiras dos móveis. Instale as travas nas gavetas ou nas portas para impedir que as crianças as abram. Nunca deixe uma criança sozinha e ensine as crianças a não subir na mobília. Não coloque nada que possa atrair crianças, como brinquedos ou controle remoto, em móveis ou prateleiras que possam ser tentados a subir.

Os painéis de madeira são geralmente fabricados a partir de vários componentes de madeira (partículas, folhas ou fibras) através de um processo que combina calor e alta pressão.

São resistentes, fáceis de trabalhar e mais económicos do que a madeira maciça.

MDF: O MDF, ou painel de fibras de média densidade, é um material compósito fabricado a partir de fibras de madeira finamente moídas e cola. É homogéneo e resistente. Pode ser aplicada uma vasta gama de acabamentos e revestimentos.

No entanto, continua a ser sensível à humidade.

Limpeza regular:

Limpe o pó do móvel regularmente com um pano seco ou um espanador para evitar a acumulação de pó e de partículas abrasivas. Evite utilizar demasiada água, uma vez que a exposição prolongada à humidade pode danificar o revestimento. Se verter algum líquido, limpar imediatamente para evitar que penetre na superfície provocando uma deformação do revestimento.

Produtos químicos agressivos:

Não utilize produtos de limpeza químicos agressivos, agentes abrasivos ou solventes fortes, pois podem danificar o revestimento.

Não lixar ou esfregar o revestimento, pois isso pode danificá-lo.

Utilização de bases para copos e porta-copos:

Utilize bases para copos e porta-copos para proteger o móvel de manchas e marcas de vidro, líquidos quentes e outras fontes potenciais de danos.

Evite o calor e a humidade excessivos:

Evite colocar objectos quentes diretamente em cima do móvel, pois o calor pode danificar o acabamento.

Cargas pesadas:

Não sobrecarregue o móvel: Respeite a capacidade de carga recomendada. Os móveis são concebidos para suportar um peso máximo, e exceder este limite pode causar deformações ou rupturas. Evite colocar, fazer deslizar ou arrastar objectos pesados diretamente em cima do móvel, pois isso pode provocar deformações ou marcas permanentes.

Armazenamento adequado:

Se guardar o seu móvel de metal durante um longo período de tempo, certifique-se de que esteja armazenado num local seco e longe da humidade.

Ambiente de utilização:

Não coloque o móvel ao ar livre (uso interior e doméstico) ou perto de fontes de calor direto, pois isso pode levar à degradação. Mantenha o móvel afastado de humidade excessiva.

ADEIRA

Material natural:

A madeira é um material natural vivo, que evolui com o tempo e com a exposição aos raios UV. Estas alterações são normais e não afectam a resistência e a durabilidade dos móveis.

Irregularidades na aparência

A madeira apresenta irregularidades pela sua natureza, consoante a espécie (grão, textura, cor, tratamento, nós, etc.). O aspeto final do produto está, por isso, diretamente ligado a estas possíveis irregularidades. Cada produto é único.

MANGUEIRA: A madeira de mangueira é uma madeira originária da Índia. De cor clara, a madeira pode apresentar estrias amarelo-alaranjadas ou castanhas.

Limpeza regular:

Limpe o pó do móvel regularmente com um pano seco ou um espanador para evitar a acumulação de pó e de partículas abrasivas.

Limpeza profunda:

Para uma limpeza mais profunda, utilize um pano macio e ligeiramente húmido. Evite utilizar demasiada água, uma vez que a exposição prolongada à humidade pode danificar a madeira.

Produtos químicos agressivos:

Não utilize produtos de limpeza químicos agressivos, agentes abrasivos ou solventes fortes, pois podem danificar o acabamento e a cor da madeira.

Produtos de limpeza específicos:

Se o móvel tiver um acabamento específico, como laca ou verniz, utilize um produto de limpeza de madeira especialmente concebido para este tipo de acabamento. Siga as instruções do fabricante.

Utilização de bases para copos e porta-copos:

Utilize bases para copos e porta-copos para proteger o móvel de manchas e marcas de vidro, líquidos quentes e outras fontes potenciais de danos.

Evite o calor e a humidade excessivos:

Evite colocar objectos quentes diretamente em cima do móvel, pois o calor pode danificar o acabamento. Se verter algum líquido, limpe imediatamente para evitar que penetre na madeira.

Cargas pesadas:

Não sobrecarregue o móvel: Respeite a capacidade de carga recomendada para o seu móvel. Os móveis são concebidos para suportar um peso máximo, e exceder este limite pode causar deformações ou rupturas. Evite colocar, fazer deslizar ou arrastar objectos pesados diretamente em cima do móvel, pois isso pode provocar deformações ou marcas permanentes. Ao mover objectos pesados na superfície do móvel, levante-os em vez de os fazer deslizar para evitar riscar a superfície da madeira.

Ambiente de utilização:

Não coloque a mesa ao ar livre (uso interior e doméstico) ou perto de fontes de calor direto, pois isso pode provocar a descoloração da madeira. Mantenha a mesa afastada de humidade excessiva.



IMPORTANTE : GUARDAR ESTA INFORMACION PARA FUTURAS REFERENCIAS, LEER ATENTAMENTE.

Instalación : Debe montarse o ser instalado por un adulto.

La instalación debe realizarse exactamente siguiendo las instrucciones del fabricante. **ADVERTENCIA** : Riesgo de caídas debido a una instalación incorrecta.

ADVERTENCIA : Para evitar que el producto se vuelque, debe usarse con un dispositivo de fijación a la pared. Utilice sólo tornillos y tacos (no suministrados) adecuados para el material de la pared para asegurar que los dispositivos de sujeción soportarán las fuerzas generadas. Para sugerencias sobre sistemas de colocación adecuados, ponte en contacto con tu especialista más cercano. Compruebe la fuerza del ancla regularmente.

Uso : Producto de uso doméstico. Uso interior.



No coloque objetos pesados en muebles que no estén diseñados para este propósito. Coloque cargas más pesadas en los cajones inferiores o estantes de los muebles. Instale pestillos en los cajones o puertas para evitar que los niños los abran. Nunca deje a un niño pequeño desatendido y enseñe a los niños a no subirse a los muebles. No coloque nada que pueda atraer a los niños, como juguetes o un control remoto, sobre los muebles o estantes que podrían estar tentados a subir.

Los paneles derivados de la madera suelen fabricarse a partir de diversos componentes de la madera (partículas, láminas o fibras) mediante un proceso que combina calor y alta presión.

Son resistentes, fáciles de trabajar y más económicos que la madera maciza.

MDF: El MDF, o tablero de fibras de densidad media, es un material compuesto a base de fibras de madera finamente trituradas y cola. Es homogéneo y resistente. Se puede aplicar una amplia gama de acabados y revestimientos.

Sin embargo, sigue siendo sensible a la humedad.

Limpieza regular:

Limpie regularmente los muebles con un paño seco o un plumero para evitar la acumulación de polvo y partículas abrasivas. Evite utilizar agua en exceso, ya que la exposición prolongada a la humedad puede dañar el revestimiento. En caso de derrame, limpie inmediatamente los líquidos para evitar que penetren en la superficie y deformen el revestimiento.

Productos químicos agresivos:

No utilice productos de limpieza químicos agresivos, agentes abrasivos o disolventes fuertes, ya que pueden dañar el revestimiento.

No lije ni frote el revestimiento, ya que podría dañarlo.

Uso de posavasos y manteles:

Utilice posavasos y manteles para proteger los muebles de manchas y marcas de cristal, líquidos calientes y otras posibles fuentes de daños.

Evite el calor y la humedad excesivos:

Evite colocar objetos calientes directamente sobre el mueble, ya que el calor puede dañar el acabado.

Cargas pesadas:

No sobrecargue el mueble: respete la capacidad de carga recomendada. Los muebles están diseñados para soportar un peso máximo, y sobrepasar este límite puede provocar deformaciones o roturas. Evite colocar, deslizar o arrastrar objetos pesados directamente sobre el mueble, ya que puede provocar deformaciones o marcas permanentes.

Almacenamiento adecuado:

Si va a almacenar sus muebles durante un periodo prolongado, asegúrese de que se guardan en un lugar seco y alejado de la humedad.

Entorno de uso:

No coloque el mueble en el exterior (uso doméstico e interior) ni cerca de fuentes de calor directo, ya que podría dañarse. Mantenga los muebles alejados de la humedad excesiva.

MADERA

Material natural: La madera es un material natural vivo, que evoluciona con el tiempo y su exposición a la luz UV. Estos cambios son normales y no afectan la resistencia y durabilidad de los muebles.

Irregularidades de aspecto

La madera presenta irregularidades propias en función de la especie (veteado, textura, color, tratamiento, nudos, etc.). Por tanto, el aspecto final del producto está directamente relacionado con estas posibles irregularidades. Cada producto es único.

MANGO: La madera de mango es una madera originaria de la India. De color claro, la madera puede presentar vetas de color amarillo anaranjado o marrón.

Limpieza regular:

Limpie regularmente los muebles con un paño seco o un plumero para evitar la acumulación de polvo y partículas abrasivas.

Limpieza profunda:

Para una limpieza más a fondo, utilice un paño suave ligeramente humedecido. Evite utilizar demasiada agua, ya que la exposición prolongada a la humedad puede dañar la madera.

Productos químicos agresivos:

No utilice productos de limpieza químicos agresivos, agentes abrasivos o disolventes fuertes, ya que pueden dañar el acabado y el color de la madera.

Productos de mantenimiento específicos:

Si el mueble tiene un acabado específico, como laca o barniz, utilice un limpiador de madera especialmente diseñado para este tipo de acabado. Siga las instrucciones del fabricante.

Uso de posavasos y manteles:

Utilice posavasos y manteles para proteger los muebles de manchas y marcas de cristal, líquidos calientes y otras posibles fuentes de daños.

Evite el calor y la humedad excesivos:

Evite colocar objetos calientes directamente sobre el mueble, ya que el calor puede dañar el acabado. En caso de derrame, limpie inmediatamente los líquidos para evitar que penetren en la madera.

Cargas pesadas:

No sobrecargue los muebles: Respete la capacidad de carga recomendada para su mueble. Los muebles están diseñados para soportar un peso máximo, y sobrepasar este límite puede provocar deformaciones o roturas. Evite colocar, deslizar o arrastrar objetos pesados directamente sobre el mueble, ya que puede provocar deformaciones o marcas permanentes. Cuando desplace objetos pesados por la superficie del mueble, levántelos en lugar de deslizarlos para evitar rayar la superficie de madera.

Entorno de uso:

No coloque la mesa en el exterior (uso doméstico e interior) ni cerca de fuentes de calor directo, ya que podría decolorarse la madera. Mantenga la mesa alejada de la humedad excesiva.



WICHTIGE : INFORMATIONEN, AUFMERKSAM DURCHLESEN UND AUFBEWAHREN.

Aufbau: Von einem Erwachsenen aufzubauen oder zu installieren.

Die Installation muss genau nach den Anweisungen des Herstellers erfolgen. **WARNHINWEIS:** Sturzgefahr durch unsachgemäße Installation.

WARNUNG: Um ein Umkippen des Produkts zu verhindern, muss es mit einem Wandbefestigungsgerät verwendet werden. Nur schrauben und dübel (nicht mitgeliefert) geeignet für das wandmaterial um sicherzustellen, dass die Befestigungsvorrichtungen den erzeugten Kräften standhalten. Ggf. sollte man sich beim Eisenwarenfachhandel nach geeignetem Befestigungsmaterial erkundigen. Überprüfen Sie regelmäßig die Stärke des Ankers.

Verwendung : Nur für den Hausgebrauch. Innenanwendung.



Stellen Sie keine schweren Gegenstände auf Möbel, die nicht für diesen Zweck vorgesehen sind. Stellen Sie schwerere Lasten in den unteren Schubladen oder Regalen der Möbel auf. Installieren Sie Verriegelungen an Schubladen oder Türen, um zu verhindern, dass Kinder sie öffnen. Lassen Sie ein Kleinkind nie unbeaufsichtigt und bringen Sie Kindern bei, nicht auf Möbeln zu klettern. Stellen Sie keine Gegenstände, die Kinder anziehen könnten, wie Spielzeug oder eine Fernbedienung, auf Möbel oder Regale, damit sie versucht werden könnten, zu klettern.

Holzwerkstoffplatten werden in der Regel aus verschiedenen Holzbestandteilen (Partikel, Blätter oder Fasern) in einem kombinierten Hitze- und Hochdruckverfahren hergestellt.

Sie sind widerstandsfähig, leicht zu bearbeiten und günstiger als Massivholz.

MDF: MDF, oder mitteldichte Faserplatte, ist ein Verbundmaterial, das aus fein gemahlten Holzfasern und Leim hergestellt wird. Er ist homogen und widerstandsfähig. Es kann mit zahlreichen Endbearbeitungen und Beschichtungen versehen werden.

Es bleibt jedoch empfindlich gegenüber Feuchtigkeit.

Regelmäßige Reinigung:

Stauben Sie das Möbelstück regelmäßig mit einem trockenen Tuch oder Staubwedel ab, um die Ansammlung von Staub und abrasiven Partikeln zu vermeiden. Vermeiden Sie die Verwendung von überschüssigem Wasser, da eine längere Einwirkung von Feuchtigkeit die Beschichtung schädigen kann. Sollte etwas verschüttet werden, wischen Sie die Flüssigkeit sofort auf, damit sie nicht in die Oberfläche eindringt und eine Verformung der Beschichtung verursacht.

Aggressive Chemikalien:

Verwenden Sie keine aggressiven chemischen Reinigungsmittel, Scheuermittel oder starke Lösungsmittel, da diese die Beschichtung beschädigen können.

Schleifen oder reiben Sie die Beschichtung nicht ab, da dies zu Beschädigungen führen kann.

Verwendung von Untersetzern:

Verwenden Sie Untersetzer, um das Möbelstück vor Flecken und Abdrücken durch Glas, heiße Flüssigkeiten und andere potenzielle Schadensquellen zu schützen.

Vermeiden Sie übermäßige Hitze und Feuchtigkeit:

Vermeiden Sie es, heiße Gegenstände direkt auf das Möbelstück zu stellen, da die Hitze die Oberfläche beschädigen kann.

Schwere Lasten:

Überladen Sie das Möbelstück nicht: Halten Sie sich an die empfohlene Traglast. Die Möbel sind für ein bestimmtes Maximalgewicht ausgelegt. Das Überschreiten dieser Grenze kann zu Verformungen oder Brüchen führen. Vermeiden Sie es, schwere Gegenstände direkt auf das Möbelstück zu stellen oder sie über das Möbelstück zu schieben oder zu ziehen, da dies zu Verformungen oder bleibenden Spuren führen kann.

Geeignete Lagerung:

Wenn Sie Ihr Möbelstück über einen längeren Zeitraum aufbewahren, achten Sie darauf, dass es an einem trockenen und vor Feuchtigkeit geschützten Ort gelagert wird.

Nutzungsumgebung:

Stellen Sie das Möbelstück nicht im Freien (es ist zum Gebrauch in Innenräumen bestimmt) oder in der Nähe von direkten Wärmequellen auf, da dies zu einer Schädigung führen kann. Halten Sie das Möbelstück vor übermäßiger Feuchtigkeit geschützt.

HOLZ

Natürliches Material: Holz ist ein lebendiges, natürliches Material, das sich im Laufe der Zeit und je nach UV-Einstrahlung verändert. Diese Veränderungen sind normal und wirken sich nicht auf die Widerstandskraft und Lebensdauer der Möbel aus.

Unregelmäßigkeiten im Aussehen

Holz weist je nach Holzart naturgemäß Unregelmäßigkeiten auf (Maserung, Textur, Farbe, Behandlung, Aststellen usw.). Das endgültige Aussehen des Produkts steht also in direktem Zusammenhang mit diesen möglichen Unregelmäßigkeiten. Jedes Produkt ist einzigartig.

MANGOBAUM: Mangoholz ist ein in Indien beheimatetes Holz. Das Holz ist hell gefärbt, kann aber auch ins Orangelgelbe oder Braune gehen.

Regelmäßige Reinigung:

Stauben Sie das Möbelstück regelmäßig mit einem trockenen Tuch oder Staubwedel ab, um die Ansammlung von Staub und abrasiven Partikeln zu vermeiden.

Gründliche Reinigung:

Für eine gründlichere Reinigung verwenden Sie ein weiches, leicht angefeuchtetes Tuch. Vermeiden Sie die Verwendung von überschüssigem Wasser, da eine längere Einwirkung von Feuchtigkeit das Holz schädigen kann.

Aggressive Chemikalien:

Verwenden Sie keine aggressiven chemischen Reinigungsmittel, Scheuermittel oder starke Lösungsmittel, da diese die Oberfläche und die Farbe des Holzes beschädigen können.

Spezielle Pflegeprodukte:

Wenn das Möbelstück eine bestimmte Oberflächenbehandlung hat, wie z. B. Lack oder eine Glasur, verwenden Sie einen Holzreiniger, der speziell für diese Art der Oberflächenbehandlung entwickelt wurde. Befolgen Sie die Anweisungen des Herstellers.

Verwendung von Untersetzern:

Verwenden Sie Untersetzer, um das Möbelstück vor Flecken und Abdrücken durch Glas, heiße Flüssigkeiten und andere potenzielle Schadensquellen zu schützen.

Vermeiden Sie übermäßige Hitze und Feuchtigkeit:

Vermeiden Sie es, heiße Gegenstände direkt auf das Möbelstück zu stellen, da die Hitze die Oberfläche beschädigen kann. Sollte etwas verschüttet werden, wischen Sie die Flüssigkeit sofort auf, damit sie nicht in das Holz eindringt.

Schwere Lasten:

Überladen Sie das Möbelstück nicht: Halten Sie sich an die empfohlene Traglast Ihres Möbelstücks. Die Möbel sind für ein bestimmtes Maximalgewicht ausgelegt. Das Überschreiten dieser Grenze kann zu Verformungen oder Brüchen führen. Vermeiden Sie es, schwere Gegenstände direkt auf das Möbelstück zu stellen oder sie über das Möbelstück zu schieben oder zu ziehen, da dies zu Verformungen oder bleibenden Spuren führen kann. Wenn Sie schwere Gegenstände auf der Oberfläche des Möbelstücks bewegen, heben Sie sie an, um Kratzer auf der Holzoberfläche zu vermeiden.

Nutzungsumgebung:

Stellen Sie den Tisch nicht im Freien (er ist zum Gebrauch in Innenräumen bestimmt) oder in der Nähe von direkten Wärmequellen auf, da dies zu einer Verfärbung des Holzes führen kann. Halten Sie den Tisch vor übermäßiger Feuchtigkeit geschützt.



BELANGRIJKE : INFORMATIE, BEWAREN VOOR TOEKOMSTIG GEBRUIK, ZORGVULDIG LEZEN.

Installatie : Te monteren of installeren door een volwassene

De installatie moet exact volgens de instructies van de fabrikant worden uitgevoerd. **WAARSCHUWING:** Valgevaar door onjuiste installatie.

WAARSCHUWING : Om te voorkomen dat het product kantelt, moet het met een muur worden gebruikt. Gebruik alleen schroeven en pluggen (niet bijgeleverd) geschikt voor het wandmateriaal om ervoor te zorgen dat de bevestigingsmiddelen bestand zijn tegen de gegenereerde krachten. Voor advies over geschikt wandbeslag, neem contact op met de vakhandel. Controleer regelmatig de sterkte van het anker.

Gebruik : Product voor huishoudelijk gebruik. Alleen voor gebruik binnen.



Plaats geen zware voorwerpen op meubels die niet voor dit doel zijn ontworpen. Plaats zwaardere lasten in de onderste laden of planken van het meubilair. Installeer grendels op laden of deuren om te voorkomen dat kinderen ze openen. Laat een peuter nooit onbeheerd achter en leer kinderen niet op meubels te klimmen. Plaats niets dat kinderen, zoals speelgoed of een afstandsbediening, kan aantrekken op meubels of planken die ze in de verleiding kunnen brengen om te klimmen.

Houten panelen worden meestal vervaardigd uit verschillende houtcomponenten (deeltjes, dunne platen of vezels) via een proces waarin hitte en een hoge druk worden gecombineerd.

Ze zijn sterk, gemakkelijk te bewerken en voordeliger dan massief hout.

MDF: MDF of vezelplaat met gemiddelde dichtheid is een composietmateriaal gemaakt van fijngemalen houten vezels en lijm. Hij is homogeen en robuust. Er kunnen zeer veel verschillende afwerkingen en coatings op worden aangebracht.

Hij blijft echter gevoelig voor vocht.

Regelmatig reinigen:

Stof de meubels regelmatig af met een droge doek of plumeau om ophoping van stof en schurende deeltjes te voorkomen. Gebruik niet te veel water, want langdurige blootstelling aan vocht kan de coating beschadigen. Veeg gemorste vloeistoffen onmiddellijk op om te voorkomen dat ze in het oppervlak dringen en de coating vervormen.

Vermijd agressieve chemicaliën:

Gebruik geen agressieve chemische schoonmaakmiddelen, schuurmiddelen of sterke oplosmiddelen, want deze kunnen de coating aantasten.

Schuur of wrijf niet over de coating, dit kan deze beschadigen.

Gebruik van coasters en onderzitters:

Gebruik coasters en onderzitters om meubels te beschermen tegen vlekken, hete vloeistoffen en andere mogelijke schadelijke bronnen.

Vermijd overmatige warmte en vochtigheid:

Plaats geen warme voorwerpen direct op een meubel, want de warmte kan de afwerking beschadigen.

Zware belasting:

Overbelast een meubel niet: houd rekening met het aanbevolen draagvermogen van uw meubel. Meubels zijn ontworpen om een bepaald maximum gewicht te weerstaan en kunnen vervormen of breken indien dit gewicht wordt overschreden. Plaats, schuif of sleep geen zware voorwerpen rechtstreeks over het meubel, dit kan leiden tot vervorming of permanente markeringen.

Geschikte opslag:

Indien u uw meubel voor langere tijd opbergt, zorg dan dat het op een droge plek en uit de buurt van vochtigheid wordt bewaard.

Omgeving gebruik:

Plaats het meubel niet buiten (geschikt voor gebruik binnenshuis) of in de buurt van directe warmtebronnen, hierdoor kan het hout verkleuren. Plaats het meubel niet in een overmatig vochtige omgeving.

HOUT

Natuurlijk materiaal: Hout is een levend natuurlijk materiaal dat evolueert na verloop van tijd en blootstelling aan UV. Deze veranderingen zijn normaal en hebben geen invloed op de sterkte en duurzaamheid van meubels.

Onregelmatigheden in uiterlijk

Hout heeft natuurlijke onregelmatigheden, afhankelijk van de soort (nerf, textuur, kleur, behandeling, knoesten etc.). Het uiterlijk van het product is daarom direct afhankelijk van deze mogelijke onregelmatigheden. Elk product is uniek.

MANGO: Mangohout komt oorspronkelijk uit India. Het hout is licht van kleur en kan oranjegele of bruine strepen hebben.

Regelmatig reinigen:

Stof de meubels regelmatig af met een droge doek of plumeau om ophoping van stof en schurende deeltjes te voorkomen.

Grondig reinigen:

Gebruik voor een grondige reiniging een zachte, licht vochtige doek. Gebruik niet te veel water, want langdurige blootstelling aan vocht kan het hout beschadigen.

Agressieve chemicaliën:

Gebruik geen agressieve chemische schoonmaakmiddelen, schuurmiddelen of sterke oplosmiddelen, want deze kunnen de afwerking en kleur van hout aantasten.

Specifieke reinigingsmiddelen:

Indien meubels een specifieke afwerking hebben, zoals lak of vernis, gebruik dan een houtreiniger die speciaal voor dit type afwerking is ontwikkeld. Volg de instructies van de fabrikant.

Gebruik van coasters en onderzettaars:

Gebruik coasters en onderzettaars om meubels te beschermen tegen vlekken, hete vloeistoffen en andere mogelijke schadelijke bronnen.

Vermijd overmatige warmte en vochtigheid:

Plaats geen warme voorwerpen direct op een meubel, want de warmte kan de afwerking beschadigen. Veeg vloeistof bij morsen onmiddellijk op om te voorkomen dat hij in het hout dringt.

Zware belasting:

Overbelast een meubel niet: houd rekening met het aanbevolen draagvermogen van uw meubel. Meubels zijn ontworpen om een bepaald maximum gewicht te weerstaan en kunnen vervormen of breken indien dit gewicht wordt overschreden. Plaats, schuif of sleep geen zware voorwerpen rechtstreeks over het meubel, dit kan leiden tot vervorming of permanente markeringen. Til zware voorwerpen op in plaats van ze over het meubeloppervlak te schuiven om krassen op het houtoppervlak te voorkomen.

Omgeving gebruik:

Plaats de tafel niet buiten (geschikt voor gebruik binnenshuis) of in de buurt van directe warmtebronnen, want hierdoor kan het hout verkleuren. Plaats de tafel niet in een overmatig vochtige omgeving.



IMPORTANTI : informazioni, conservare per futura consultazione, leggere con attenzione.

Installazione : Il montaggio o l'installazione devono essere eseguiti da un adulto

L'installazione deve essere eseguita seguendo esattamente le istruzioni del produttore. **AVVERTENZA:** Rischio di caduta a causa di un'installazione errata.

AVVERTIMENTO : Per evitare il ribaltamento, questo prodotto deve essere utilizzato con i dispositivi di fissaggio a parete. Utilizzare solo viti e tasselli (non forniti) adatti al materiale della parete per garantire che i dispositivi di fissaggio resistano alle forze generate. Per scegliere gli accessori di fissaggio adatti, rivolgiti a un rivenditore locale. Controlla regolarmente la forza dell'ancora.

Uso : Prodotto per uso domestico. Usare unicamente all'interno.



Non posizionare oggetti pesanti su mobili non progettati per questo scopo. Posizionare carichi più pesanti nei cassetti inferiori o nei ripiani dei mobili. Installare i fermi sui cassetti o sulle porte per impedire ai bambini di aprirli. Non lasciare mai un bambino incustodito e insegnare ai bambini a non arrampicarsi sui mobili. Non posizionare oggetti che potrebbero attrarre bambini, come giocattoli o un telecomando, su mobili o scaffali che potrebbero essere tentati di arrampicarsi.

I pannelli di legno sono generalmente realizzati a partire da vari componenti di legno (trucioli, fogli o fibre) mediante un processo che combina calore e alta pressione.

Sono resistenti, facili da lavorare e più economici del legno massello.

MDF: l'MDF, o pannello di fibra a media densità, è un materiale composito composto da fibre di legno finemente macinate e colla. È omogeneo e resistente. È possibile applicare un'ampia varietà di finiture e rivestimenti.

Tuttavia, è sensibile all'umidità.

Pulizia ordinaria:

Spolverare regolarmente il mobile con un panno asciutto o un piumino per evitare l'accumulo di polvere e particelle abrasive. Evitare l'uso eccessivo di acqua, poiché l'esposizione prolungata all'umidità può danneggiare il rivestimento. Se si dovesse rovesciare del liquido, pulirlo immediatamente per evitare che penetri nella superficie e deformi il rivestimento.

Prodotti chimici aggressivi:

Non utilizzare prodotti chimici aggressivi per la pulizia, agenti abrasivi o solventi forti, perché possono danneggiare il rivestimento.

Non carteggiare o sfregare il rivestimento per non danneggiarlo.

Utilizzare dei sottobicchieri:

Utilizzare dei sottobicchieri per proteggere il mobile da macchie e segni causati da bicchieri, liquidi caldi e altre potenziali fonti di danno.

Evitare il calore e l'umidità eccessivi:

Evitare di appoggiare oggetti caldi direttamente sul mobile, poiché il calore può danneggiare la finitura.

Carichi pesanti:

Non sovraccaricare il mobile: rispettare la capacità di carico consigliata. I mobili sono progettati per sostenere un peso massimo e il superamento di questo limite può causare deformazioni o rotture. Evitare di appoggiare, far scorrere o trascinare oggetti pesanti direttamente sul mobile, perché ciò può causare deformazioni o segni permanenti.

Corretto stoccaggio:

Se il mobile non viene utilizzato per un periodo prolungato, assicurarsi di riporlo in un luogo asciutto e al riparo dall'umidità.

Ambiente di utilizzo:

Non collocare il mobile all'aperto (uso interno e domestico) o vicino a fonti di calore diretto, per evitare di danneggiarlo. Tenere il mobile al riparo dall'eccessiva umidità.

LEGNO

Materiale naturale: il legno è un materiale naturale vivo, che si evolve con il tempo e l'esposizione ai raggi UV. Questi cambiamenti sono normali e non influiscono sulla resistenza e sulla durata del mobile.

Irregolarità nell'aspetto

Il legno è un materiale naturale che presenta delle irregolarità a seconda della tipologia (venatura, struttura, colore, trattamento, nodi, ecc.). L'aspetto finale del prodotto è quindi direttamente legato a queste possibili irregolarità. Ogni prodotto è unico.

MANGO: il legno di mango è un legno originario dell'India. Di colore chiaro, il legno può presentare striature giallo-arancioni o marroni.

Pulizia ordinaria:

Spolverare regolarmente il mobile con un panno asciutto o un piumino per evitare l'accumulo di polvere e particelle abrasive.

Pulizia profonda:

Per una pulizia più accurata, utilizzare un panno morbido e leggermente umido. Evitare l'uso eccessivo di acqua, poiché l'esposizione prolungata all'umidità può danneggiare il legno.

Prodotti chimici aggressivi:

Non utilizzare prodotti chimici aggressivi per la pulizia, agenti abrasivi o solventi forti, perché possono danneggiare la finitura e il colore del legno.

Prodotti specifici per la pulizia e la manutenzione:

Se il mobile ha una finitura specifica, come lacca o vernice, utilizzare un detergente per legno appositamente studiato per questo tipo di finitura. Seguire le istruzioni del produttore.

Utilizzare dei sottobicchieri:

Utilizzare dei sottobicchieri per proteggere il mobile da macchie e segni causati da bicchieri, liquidi caldi e altre potenziali fonti di danno.

Evitare il calore e l'umidità eccessivi :

Evitare di appoggiare oggetti caldi direttamente sul mobile, poiché il calore può danneggiare la finitura. Se si dovesse rovesciare del liquido, pulirlo immediatamente per evitare che penetri nel legno.

Carichi pesanti:

Non sovraccaricare il mobile: rispettare la capacità di carico consigliata per questo mobile. I mobili sono progettati per sostenere un peso massimo e il superamento di questo limite può causare deformazioni o rotture. Evitare di appoggiare, far scorrere o trascinare oggetti pesanti direttamente sul mobile, perché ciò può causare deformazioni o segni permanenti. Quando si spostano oggetti pesanti sulla superficie del mobile, sollevarli anziché farli scorrere per evitare di graffiare la superficie del legno.

Ambiente di utilizzo:

Non collocare il tavolo all'aperto (uso interno e domestico) o vicino a fonti di calore diretto, per evitare che il legno si scolorisca. Tenere il tavolo al riparo dall'umidità eccessiva.



WAŻNE: Przed użyciem przeczytaj ulotkę, zachowaj ją na przyszłość

Montaż: Do montażu lub instalacji przez osobę dorosłą.

Montaż należy przeprowadzić dokładnie zgodnie z instrukcjami producenta. **OSTRZEŻENIE:** Ryzyko upadku z powodu niewłaściwej instalacji.

OSTRZEŻENIE: Aby zapobiec wywróceniu, produkt powinien być używany z uchwytem ściennym. Należy użyć śrub i kołków (brak w zestawie) odpowiednich do materiału ściany. W razie wątpliwości poprosić o poradę sprzedawcę.

Użycie: Produkt gospodarstwa domowego. Tylko do użytku w pomieszczeniach



Nie ustawiaj ciężkich przedmiotów na meblach, które nie są do tego przeznaczone. Umieść najcięższe elementy w najniższych szufladach lub półkach w szafce. Zamontuj zamki na szufladach lub drzwiach, aby zapobiec ich otwieraniu przez małe dzieci. Nigdy nie zostawiaj małego dziecka bez opieki i ucz dzieci, aby nie wspiwały się na meble. Nie umieszczaj niczego, co mogłoby przyciągnąć uwagę dzieci, na przykład zabawek lub pilota zdalnego sterowania, na meblach lub półkach, na które dziecko mogłoby się wspiąć.

I pannelli di legno sono generalmente realizzati a partire da vari componenti di legno (trucioli, fogli o fibre) mediante un processo che combina calore e alta pressione.

Sono resistenti, facili da lavorare e più economici del legno massello.

MDF: l'MDF, o pannello di fibra a media densità, è un materiale composito composto da fibre di legno finemente macinate e colla. È omogeneo e resistente. È possibile applicare un'ampia varietà di finiture e rivestimenti.

Tuttavia, è sensibile all'umidità.

Pulizia ordinaria:

Spolverare regolarmente il mobile con un panno asciutto o un piumino per evitare l'accumulo di polvere e particelle abrasive. Evitare l'uso eccessivo di acqua, poiché l'esposizione prolungata all'umidità può danneggiare il rivestimento. Se si dovesse rovesciare del liquido, pulirlo immediatamente per evitare che penetri nella superficie e deformi il rivestimento.

Prodotti chimici aggressivi:

Non utilizzare prodotti chimici aggressivi per la pulizia, agenti abrasivi o solventi forti, perché possono danneggiare il rivestimento.

Non carteggiare o sfregare il rivestimento per non danneggiarlo.

Utilizzare dei sottobicchieri:

Utilizzare dei sottobicchieri per proteggere il mobile da macchie e segni causati da bicchieri, liquidi caldi e altre potenziali fonti di danno.

Evitare il calore e l'umidità eccessivi:

Evitare di appoggiare oggetti caldi direttamente sul mobile, poiché il calore può danneggiare la finitura.

Carichi pesanti:

Non sovraccaricare il mobile: rispettare la capacità di carico consigliata. I mobili sono progettati per sostenere un peso massimo e il superamento di questo limite può causare deformazioni o rotture. Evitare di appoggiare, far scorrere o trascinare oggetti pesanti direttamente sul mobile, perché ciò può causare deformazioni o segni permanenti.

Corretto stoccaggio:

Se il mobile non viene utilizzato per un periodo prolungato, assicurarsi di riporlo in un luogo asciutto e al riparo dall'umidità.

Ambiente di utilizzo:

Non collocare il mobile all'aperto (uso interno e domestico) o vicino a fonti di calore diretto, per evitare di danneggiarlo. Tenere il mobile al riparo dall'eccessiva umidità.

DREWNO

Naturalny materiał: Drewno jest żywym, naturalnym materiałem, który ewoluuje wraz z upływem czasu i ekspozycją na promienie UV. Zmiany te są normalne i nie mają wpływu na wytrzymałość i trwałość mebli.

Nieregularności w wyglądzie

Drewno posiada naturalne nieregularności w zależności od gatunku (słoje, tekstura, kolor, powłoka, sęki itp.). Ostateczny wygląd produktu jest zatem bezpośrednio związany z tymi możliwymi nieregularnościami. Każdy produkt jest wyjątkowy.

MANGO INDYJSKIE: Drewno mango to drewno pochodzące z Indii. To jasne drewno może mieć żółto-pomarańczowe lub brązowe smugi.

Regularne czyszczenie:

Regularnie odkurzaj meble suchą szmatką lub miotłą z piór, aby zapobiec gromadzeniu się kurzu i cząstek ściernych.

Dogłębne czyszczenie:

W celu dogłębnego czyszczenia należy użyć miękkiej, lekko wilgotnej ściereczki. Unikaj używania zbyt dużej ilości wody, ponieważ długotrwała ekspozycja na wilgoć może uszkodzić drewno.

Agresywne substancje chemiczne:

Nie używaj agresywnych chemicznych środków czyszczących, środków ściernych ani silnych rozpuszczalników, ponieważ mogą one uszkodzić wykończenie i zmienić kolor drewna.

Specjalne środki czyszczące:

Jeśli meble mają specyficzne wykończenie, takie jak laka lub lakier, użyj środka do czyszczenia drewna specjalnie zaprojektowanego do tego typu wykończenia. Postępuj zgodnie z instrukcjami producenta.

Używanie podstawek i podkładek:

Używaj podstawek i podkładek pod szklanki, aby chronić meble przed plamami i śladami po szklankach, gorącymi płynami i innymi potencjalnymi źródłami uszkodzeń.

Unikaj nadmiernego ciepła i wilgotności:

Unikaj umieszczania gorących przedmiotów bezpośrednio na meblach, ponieważ ciepło może uszkodzić wykończenie. W przypadku rozlania cieczy należy ją natychmiast wytrzeć, aby zapobiec jej wniknięciu w drewno.

Obciążenie:

Nie przeciążaj mebli: Nie przekraczaj maksymalnego dopuszczalnego obciążenia mebli. Meble są zaprojektowane tak, aby wytrzymać maksymalny ciężar, a przekroczenie tego limitu może spowodować deformację lub złamanie. Unikaj umieszczania lub przesuwania ciężkich przedmiotów bezpośrednio na meblach, ponieważ może to spowodować deformację lub trwałe ślady. Podczas przemieszczania ciężkich przedmiotów na powierzchni mebla należy je podnosić, a nie przesuwać, aby uniknąć zarysowania powierzchni drewna.

Środowisko użytkowania:

Nie należy umieszczać stołu na zewnątrz (mebel wyłącznie do użytkowania w pomieszczeniach i do użytku domowego) ani w pobliżu źródeł bezpośredniego ciepła, ponieważ może to spowodować odbarwienie drewna. Stół należy trzymać z dala od nadmiernej wilgoci.

