



atmosphera®
Créateur d'intérieur

FLAMA

DIFFUSEUR D'HUILES ESSENTIELLES | ESSENTIAL OILS DIFFUSER | DIFUSOR DE ÓLEOS ESSENCIAIS | DIFUSOR DE ACEITES ESENCIALES | DIFFUSOR FÜR ÄTHERISCHE ÖL DIFFUSER VOOR ETHERISCHE OLIËN | DIFFUSORE DI OLI ESSENZIALI | DYFUZOR OLEJKÓW ETERYCZNYCH

REF : 211711



ATMOSPHERA
CRÉATEUR D'INTÉRIEUR®
JJA - 4 rue de Montservon
95500 GONESSE - FRANCE

RETROUVEZ-NOUS SUR
atmosphera.com
créateur d'intérieur



ATTENTION

Veillez lire attentivement ces consignes de sécurité avant d'utiliser cet appareil. Conservez ce mode d'emploi en lieu sûr.



Nettoyez le réservoir tous les trois jours.

- Avertissement : les micro-organismes éventuellement présents dans l'eau ou dans l'environnement dans lequel l'appareil est utilisé ou stocké peuvent se développer dans le réservoir et être projetés dans l'air, entraînant des risques très graves pour la santé si l'eau n'est pas renouvelée et si le réservoir n'est pas correctement nettoyé tous les 3 jours.

- Ne laissez pas d'eau dans le réservoir quand l'appareil ne sert pas.
- De hauts taux d'humidité peuvent contribuer à la croissance d'organismes biologiques dans l'environnement. Ne laissez jamais d'eau dans le réservoir quand l'appareil ne sert pas.

- Ne diffusez pas d'huiles essentielles en la présence d'un enfant âgé de moins de 7 ans sans demander l'avis d'un médecin (à moins qu'une indication sur le produit ne l'autorise). Attendez une heure après la fin de la diffusion pour autoriser l'enfant à revenir dans la pièce. - Cet appareil peut être utilisé par des enfants âgés de 8 ans ou plus et par des personnes aux capacités physiques, sensorielles ou mentales réduites, sans expérience ou connaissance préalable de l'appareil, s'ils reçoivent une supervision ou des instructions adéquates sur la façon d'utiliser l'appareil de façon sûre, et si tous les risques sont anticipés. Les enfants ne doivent pas jouer avec l'appareil.

- Les enfants sans surveillance ne doivent pas effectuer le nettoyage et l'entretien de l'appareil.

- Uniquement pour diffusion dans l'air ambiant, ne pas inhaler.

- Utilisez le diffuseur dans un environnement dont la température est comprise entre 10°C et 30°C.

- L'appareil ne doit être utilisé qu'avec le câble d'alimentation fourni. N'essayez pas de démonter ou de réparer l'appareil en cas de dysfonctionnement. Cela annulerait la garantie. Seuls les techniciens d'usine sont à même de le démonter ou de le réparer.

- Pour un entretien optimal, **utilisez de l'eau minérale** (eau en bouteille ou eau du robinet). **Veillez à ne pas dépasser le niveau d'eau maximal (150 ml)**. Versez toujours l'eau avant d'ajouter les huiles essentielles ou les parfums d'ambiance (5 à 7 gouttes).

N'utilisez pas d'huiles essentielles sans eau.

- Débranchez toujours l'appareil avant de le manipuler, que ce soit pour le remplir ou pour le nettoyer. Videz le réservoir quand l'appareil n'est pas en marche.

- Ne retirez pas le couvercle ou ne recouvrez pas le diffuseur quand l'appareil est en marche.

- N'utilisez pas de produits chimiques (comme des acides, des alcalins, etc.) ou de produits corrosifs pour nettoyer l'appareil. **N'immergez pas l'appareil dans l'eau.**

- Si de l'eau se déverse sur l'appareil, débranchez immédiatement le diffuseur et

laissez-le sécher naturellement pendant au moins 3 jours avant de le réutiliser.

- Utilisez le diffuseur en continu sur une longue période de temps peut endommager le produit et réduire sa durée de vie.

Pour les opérations de remplissage, utilisation, nettoyage et détartrage, se référer impérativement aux sections concernées de cette notice

La zone autour de l'humidificateur ne doit pas être mouillée, ni humide. En cas d'humidité, baisser le débit de l'humidificateur. En cas d'impossibilité de réglage du débit de l'humidificateur, utiliser l'humidificateur par intermittence. Ne pas laisser de matières absorbantes, telles que tapis, rideaux, tentures ou nappes, s'humidifier. Vider et nettoyer l'humidificateur avant son stockage prolongé.

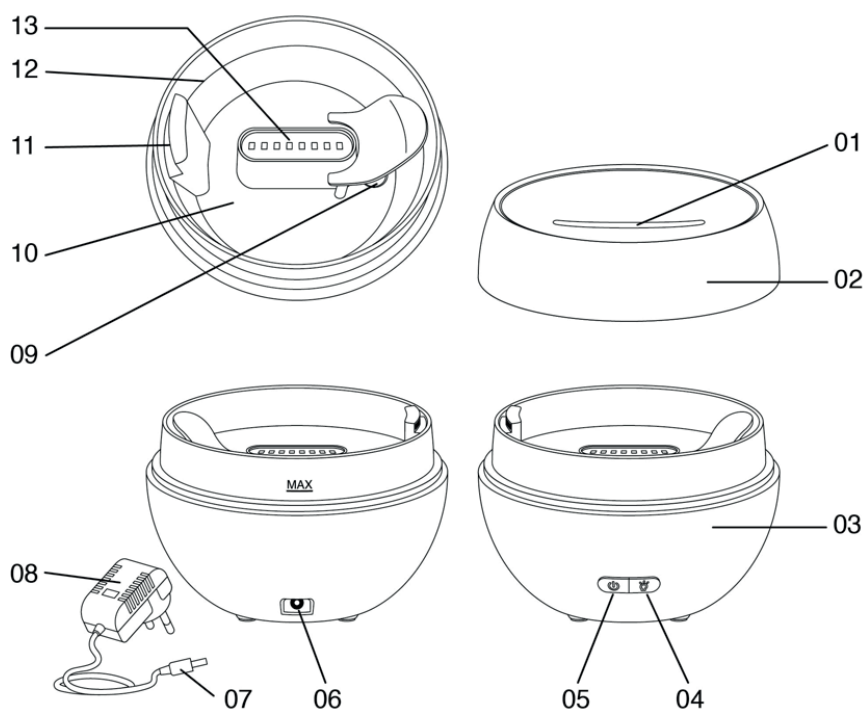
Nettoyer l'humidificateur avant sa prochaine utilisation.

Vider le réservoir et le remplir à nouveau tous les trois jours. Avant le remplissage, rincer le réservoir à l'eau du robinet ou le nettoyer à l'aide de produits de nettoyage, si cela constitue une exigence du fabricant. Eliminer tout tartre, dépôt ou film qui se serait formé sur les parois du réservoir ou sur ses surfaces internes, et essuyer toutes ces surfaces.

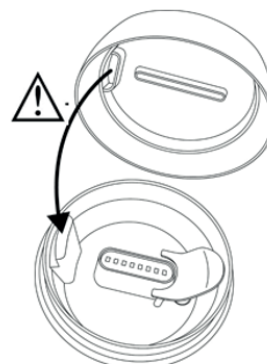
- L'appareil doit être utilisé uniquement avec le transformateur fourni avec celui-ci
- Cet appareil est exclusivement prévu pour un usage domestique et comme décrit dans cette notice d'instructions.

Le fabricant n'est pas responsable de tout dégât causé par une mauvaise utilisation du produit.

DESCRIPTION DU PRODUIT

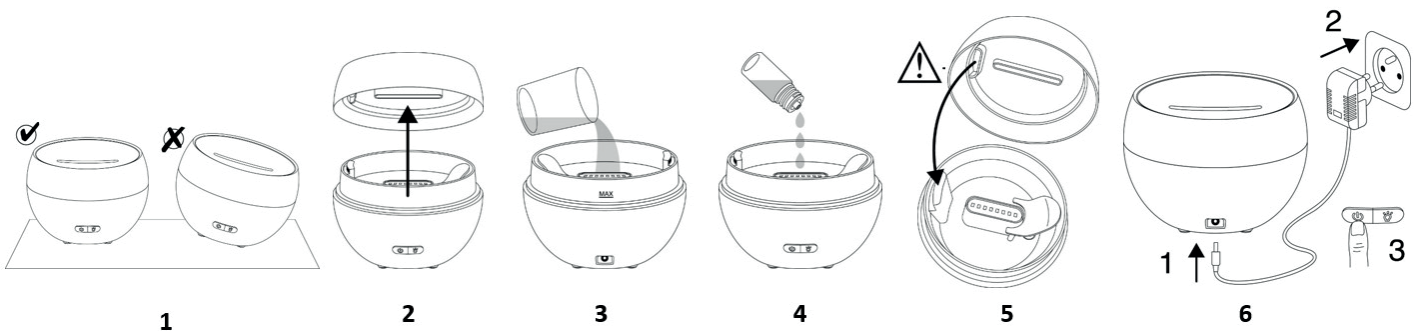


- 1 - Sortie de vapeur et de flamme
- 2 - Couvercle extérieur
- 3 - Base
- 4 - Bouton d'éclairage
- 5 - Bouton marche/arrêt
- 6 - Prise d'entrée
- 7 - Prise CC
- 8 - Adaptateur
- 9 - Disque en céramique
- 10 - Réservoir d'eau
- 11 - Sortie d'air
- 12 - Indicateur de niveau d'eau maximum
- 13 - Barre lumineuse LED



INSTRUCTIONS

1. Placez le diffuseur sur une surface plane et stable, loin du bord.
2. Retirez le couvercle extérieur avec précaution.
3. Remplissez le réservoir **d'eau minérale** (eau en bouteille ou eau du robinet). Ne dépassez pas le niveau maximal de 150 ml (indiqué par le mot MAX).
4. Puis, ajoutez quelques gouttes de **parfum ou d'huile essentielle soluble dans l'eau** (5 à 7 gouttes) à l'intérieur du réservoir.
5. Remettez le couvercle extérieur sur le diffuseur. **Veillez à placer correctement le couvercle extérieur sur la base. Voir la flèche.** La sortie d'air doit être protégée pour éviter que de l'eau n'y pénètre.
6. Branchez le câble d'alimentation dans la prise jack DC située à l'arrière du diffuseur. Branchez l'adaptateur sur l'alimentation électrique.

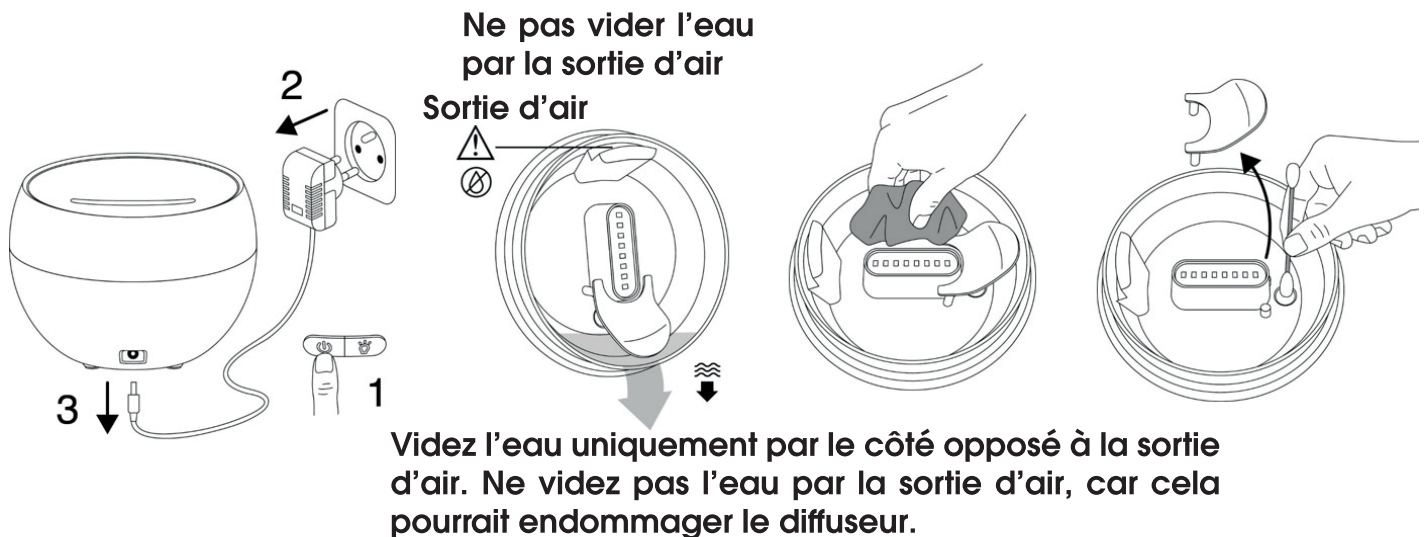


ENTRETIEN



Nettoyez le réservoir tous les trois jours.

- Avertissement : les micro-organismes éventuellement présents dans l'eau ou dans l'environnement dans lequel l'appareil est utilisé ou stocké peuvent se développer dans le réservoir et être projetés dans l'air, entraînant des risques très graves pour la santé si l'eau n'est pas renouvelée et si le réservoir n'est pas correctement nettoyé tous les 3 jours.



1. Éteignez et débranchez l'appareil.
2. Retirez le couvercle et videz l'eau du réservoir. **Videz l'eau du côté opposé de l'entrée d'air. Ne videz pas l'eau par l'entrée d'air. Cela pourrait endommager le diffuseur.**
3. Nettoyez l'intérieur du diffuseur avec un chiffon doux et un peu d'eau. Si nécessaire, utilisez un peu de vinaigre fortement dilué. N'utilisez pas de détergents corrosifs. Essayez délicatement le disque en céramique avec un coton-tige, en veillant à ne pas le rayer.

DÉTARTRAGE AVEC DU VINAIGRE OU UNE SOLUTION DÉTARTRANTE

Débranchez totalement le diffuseur de l'alimentation électrique. Videz toute l'eau à l'intérieur du récipient. Remplissez le réservoir de vinaigre / solution détartrante. Ne diluez pas le vinaigre / solution détartrante avec de l'eau.

- Si vous utilisez du vinaigre, laissez-le reposer dans le réservoir pendant au moins 30 minutes. Pour obtenir de meilleurs résultats, laissez-le reposer toute la nuit.
- Si vous utilisez une solution détartrante, respectez le délai indiqué dans les instructions fournies avec cette solution.
- Videz le vinaigre / solution détartrante se trouvant dans le réservoir et rincez celui-ci avec de l'eau. Essayez le réservoir avec un chiffon propre.

FONCTIONS

Bouton marche/arrêt

- 1) Appuyez une fois pour activer la diffusion continue à 25 ml/h (+/- 5 ml) et la lumière de flamme.
- 2) Appuyez deux fois pour arrêter la diffusion et la lumière de flamme.

Bouton d'éclairage

- 1) Appuyez une fois pour éteindre la lumière de flamme et poursuivre la diffusion.
- 2) Appuyez deux fois pour activer la lumière de flamme.

Lorsque le niveau d'eau est insuffisant ou que le réservoir est vide, le diffuseur s'arrête automatiquement. Dans ce cas, remplissez le réservoir d'eau en suivant les instructions pour rétablir un fonctionnement normal.

RÉSOLUTION DES PROBLÈMES

Veillez vous référer aux informations ci-dessous si l'appareil ne fonctionne pas correctement.

Impossible d'allumer l'appareil

Y a-t-il assez d'eau dans le réservoir ?

- Ajoutez de l'eau dans le réservoir.

Est-ce que le volume dépasse la ligne Max ?

- Réduisez le volume d'eau en veillant à ce qu'il soit en dessous de la ligne MAX

Le diffuseur est très froid après avoir été déballé ?

Veillez attendre qu'il arrive à température ambiante

Le diffuseur s'est éteint soudainement en plein fonctionnement

Est-ce que le volume dépasse la ligne Max ?

- Réduisez le volume d'eau en veillant à ce qu'il soit en dessous de la ligne MAX

Est-ce que l'adaptateur est bien branché ?

- Débranchez la prise jack DC et rebranchez-la. Allumez l'appareil.

Absence de brume ou brume anormale

Il n'y a pas assez d'eau ou trop d'eau ?

- Ajoutez de l'eau dans le réservoir sans dépasser la ligne MAX à 150 ml.

Il y a des impuretés sur le disque Ultrasonic ?

- Veuillez consulter les consignes d'entretien et nettoyez l'appareil.

Il y a trop d'impuretés sur l'entrée d'air/la sortie de brume ?

- Veuillez utiliser une petite brosse pour nettoyer l'entrée d'air/la sortie de brume.

La densité de la brume variera selon la température et l'humidité ambiantes.

Fuite d'eau venant du produit

La température est-elle basse ou l'humidité élevée ?

- Dans ces conditions, la brume peut se condenser rapidement en fines gouttes d'eau.

Veillez les essuyer.

SPÉCIFICATIONS TECHNIQUES

Dimensions diamètre : 136 x 98 (h) mm

Puissance d'entrée/de sortie : CA-100-240 V 50/60 Hz / DC24V 0,5 A

Longueur du câble : 150 CM

Consommation électrique : 12 W

Mode brume : continu

Sortie de brume : 25 ml/h +/-5 ml/h

Capacité en eau : 150 ml

Composition : ABS/PP

Vibration ultrasonique : 2,4 MHz



WARNING

Please read carefully the following safety precautions before using this unit. Keep your instruction manual in a safe place.



Clean the water tank every three days.

- Disclaimer: microorganisms that may be present in the water or in the environment in which the device is used or stored may develop in the water tank and be projected into the air, causing very serious health risks if the water is not refreshed and the tank is not cleaned properly every 3 days.

- Don't leave water in the tank when the device is not in use.
- High humidity levels can contribute to the growth of biological organisms in the environment. Never leave water in the tank when the device is not in use.
- Do not diffuse essential oils in the presence of a child under 7 years old without taking the advice of a health specialist (unless authorized on the product). Wait hour after the end of the diffusion before allowing the child back in the room. -- This device can be used by children of 8 years old and over and by people with reduced physical, sensorial or mental capacities, or no experience or no knowledge of the device, if they are appropriately monitored or if they are given the instructions on how to use the device safely and if all potential risks are anticipated. Children must not play with the device.

Unattended children must not perform - Cleaning and maintenance of the device.

- Solely for ambient diffusion, do not inhale.
- Use in an environment that is between 10°C and 30°C.
- The device must only be used with the power supply provided. Do not disassemble or try to repair the device if it malfunctions. This would void the warranty. Only factory technicians are authorized to dismantle or repair it.
- For optimum maintenance, **use mineral water** (bottled water or tap water). Be sure not to exceed the **maximum water level (150 ml)**. Always pour in the water before adding the essential oils or ambient fragrance (5 to 7 drops).

Do not use pure essential oils without water.

- Always, unplug the device before handling, whether for cleaning or filling. Empty the reservoir when the device is not in use.

- Do not remove the cover or cover the diffuser when the device is in use.
- Do not use chemical products (such as acids, alkalines, etc.) or corrosive detergents to clean the device. **Do not submerge the device in water.**
- If water spills on the device, immediately unplug the diffuser and allow it to dry naturally for at least 3 days before reusing.
- Continuous use of the diffuser over a long period of time may damage the product and shorten its lifespan.

For filling, use, cleaning and descaling operations, it is essential to refer to the relevant sections of these instructions

The area around the humidifier must not be wet or damp. In the event of moisture, reduce the humidifier output. If the humidifier output cannot be adjusted, use the

humidifier intermittently. Do not allow absorbent materials such as carpets, curtains, wall hangings or tablecloths to become damp.

Empty and clean the humidifier before storing for an extended period.

Clean the humidifier before using it again.

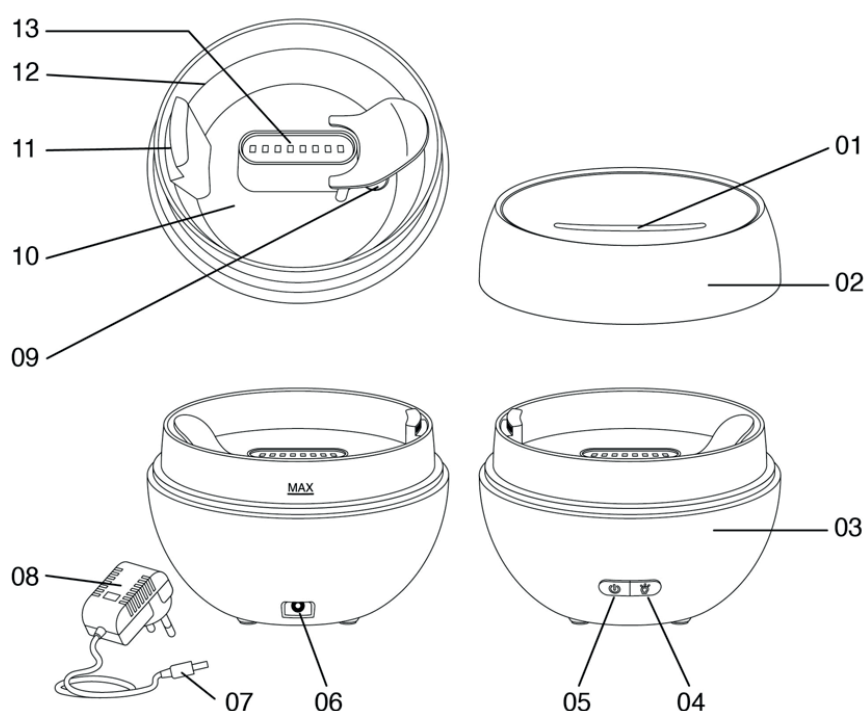
Empty the tank and refill it every three days. Before filling, rinse the tank with tap water or clean it with cleaning products, if this is a manufacturer's requirement. Remove any scale, deposit or film that may have formed on the tank walls or internal surfaces and wipe them dry.

- The appliance must only be used with the transformer supplied

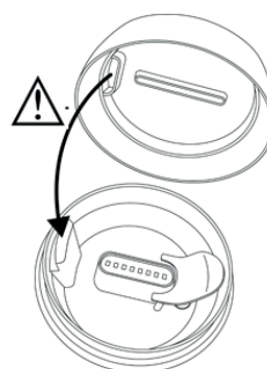
- This appliance is intended exclusively for domestic use and as described in these instructions.

The manufacturer is not responsible for any damage caused by incorrect use of the product

PRODUCT DESCRIPTION

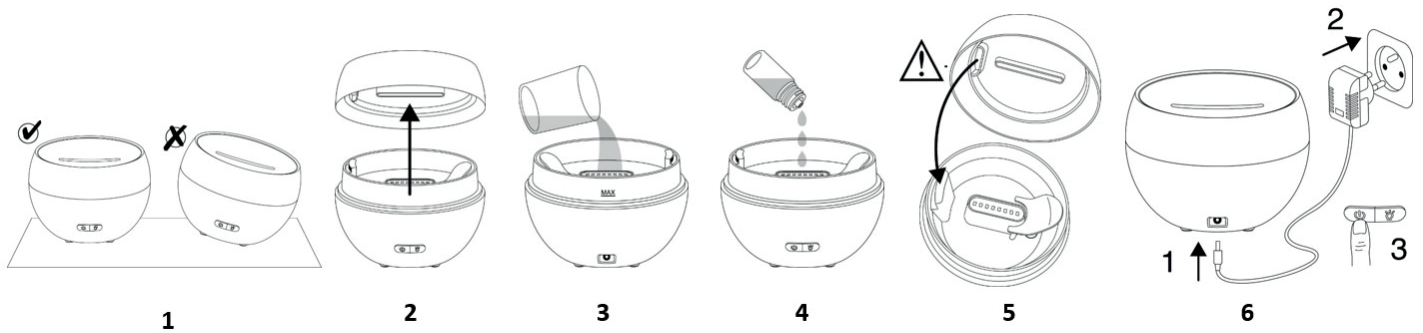


- 1 - Mist and Flame outlet
- 2 - Outer cover
- 3 - Base
- 4 - Light button
- 5 - On/Off button
- 6 - Inlet for jack
- 7 - DC jack
- 8 - Adaptor
- 9 - Ceramic disc
- 10 - Waterbank
- 11 - Air outlet
- 12 - Max water level indicator
- 13 - Led light bar



INSTRUCTIONS

1. Place the diffuser on a flat, stable surface, away from the edge.
2. Carefully remove the outer cover.
3. Fill the reservoir with **mineral water** (bottled water or tap water); do not exceed the maximum water level – 150 ml (Indicated by the word MAX).
4. Then add a few drops of **water-soluble fragrance or essential oil** (5-7 drops) to the water tank.
5. Replace the outer cover on the diffuser. **Make sure that you place the Outer cover correctly on the base. See arrow.** The Air outlet must be protected to avoid water entering in air outlet of the diffuser.
6. Plug the connecting DC-jack in the inlet located on the rear of the diffuser. Plug the adaptor into the power supply.

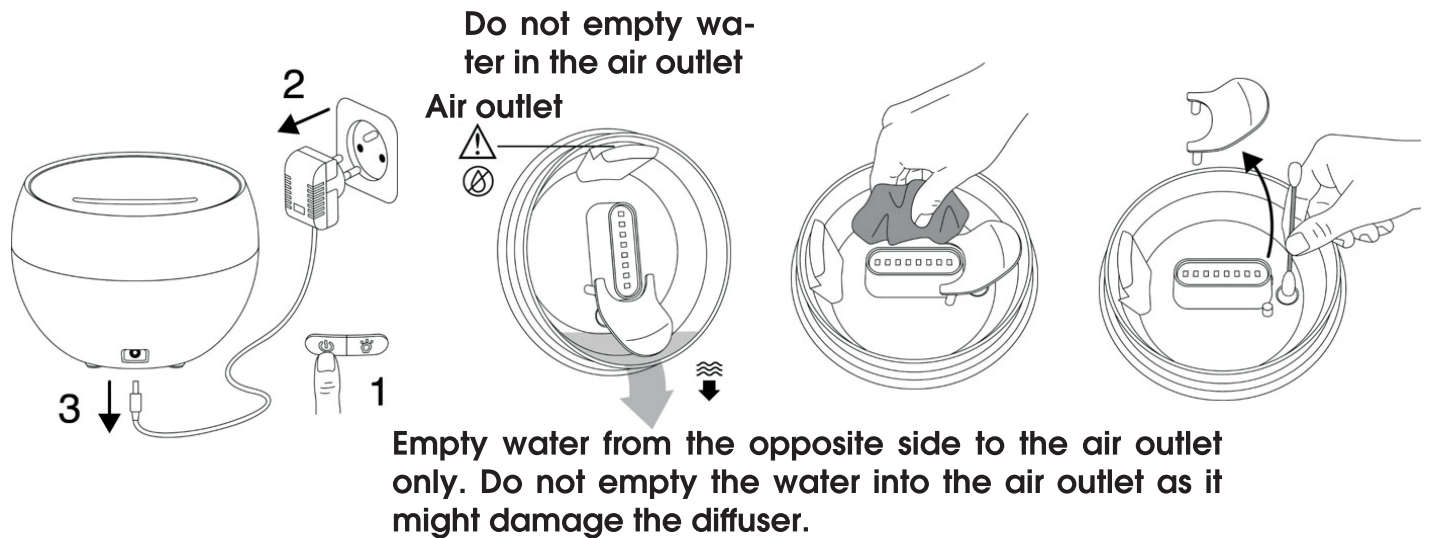


MAINTENANCE



Clean the water tank every three days.

- Disclaimer: microorganisms that may be present in the water or in the environment in which the device is used or stored may develop in the water tank and be projected into the air, causing very serious health risks if the water is not refreshed and the tank is not cleaned properly every 3 days.



1. Turn off and unplug the device.
2. Remove the outer cover & empty the water from the reservoir. Empty the water on the opposite side of the air outlet. **Do not empty water in the air outlet. this Could damage the diffuser.**
3. Clean the interior of the diffuser with a soft tissue and a little water. If necessary, use some heavily diluted vinegar. Do not use corrosive detergents. Gently wipe the ceramic disc with a cotton bud, being careful not to scratch it.

DESCALING WITH VINEGAR OR A DESCALING SOLUTION

Completely unplug the diffuser from the power supply. Empty all the water from the container. Fill the tank with vinegar / descaling solution. Do not dilute the vinegar / descaling solution with water.

- If you are using vinegar, leave it in the tank for at least 30 minutes. For best results, leave it to sit overnight.
- If you are using a descaling solution, follow the time stated in the instructions provided with the solution.
- Empty the vinegar / descaling solution from the tank and rinse it with water. Wipe the tank with a clean cloth.

FONCTIONS

ON/OFF button

- Press once to turn ON the continuous diffusion at 25 ml/h (+/- 5 ml) & Flame Light.
2) Press twice to stop the diffusion & the flame light.

Light button

- 1) Press once to turn OFF the flame light & leave the diffusion ON.
2) Press twice to turn ON the flame light

When the water level in the reservoir is insufficient or empty, the diffuser will stop automatically. When this happens, fill the reservoir with water following the instructions to return to normal function.

TROUBLESHOOTING

Please refer to below info when the unit fails to work properly

Fail to turn on the unit

Is there enough water in the water tank?

- Add water in the water tank.

Does water amount exceed the Max line?

- Reduce the water amount and make sure it is below the MAX line

The diffuser was just unpacked and is very cold?

Please await unit to reach room temperature

Shut off suddenly during working

Does water amount exceed the Max line?

- Reduce the water amount and make sure it is below the MAX line

Please check if the adaptor is well connected?

- Unplug the DC socket & plug it back in. Turn ON the unit.

No mist or abnormal mist

Not enough water or too much water?

- Add water to the water tank but do not fill over the 150 ml MAX line.

Dirt on the Ultrasonic disc?

- Please refer to the maintenance instructions of unit & clean the unit.

Too much dirt on the air intake/ mist outlet?

- Please use a small brush to clean the air intake part / mist outlet.

Different humidity environment and temperature will affect the mist density.

Water leakage from the product

La température est-elle basse ou l'humidité élevée ?

- Under these conditions, the mist may condense quickly into water droplets.

Please wipe them out.

TECHNICAL SPECIFICATIONS

Size: diam 136 * 98 (h) mm

Power input /output: AC-100-240V 50/60Hz / DC24V 0.5 A

Cable length adapto: 150 CM

Electric consumption: 12 W

Mist Mode: continuous

Mist Output: 25 ml/h +/-5 ml/h

Water capacity: 150 ml

Material: ABS / PP

Ultrasonic Vibration: 2.4 MHz



AVISOA

Leia atentamente as seguintes precauções de segurança antes de usar este produto. Guarde o manual de instruções em um lugar seguro.



Limpe o tanque de água a cada três dias.

- Aviso: microorganismos que podem estar presentes na água ou no ambiente em que o dispositivo é usado ou armazenado podem se desenvolver no tanque de água e ser projetados no ar, causando riscos muito sérios à saúde se a água não for trocada e o tanque não for limpo adequadamente a cada 3 dias.
- Não deixe água no tanque quando o aparelho não estiver em uso.
- Altos níveis de umidade podem contribuir para o crescimento de organismos biológicos no ambiente. Nunca deixe água no tanque quando o aparelho não estiver em uso.
- Não difunda óleos essenciais na presença de uma criança menor de 7 anos sem consultar um especialista em saúde (a menos que autorizado no produto). Aguarde uma hora após o término da difusão antes de permitir que a criança volte para a sala. -- Este dispositivo pode ser usado por crianças de 8 anos ou mais e por pessoas com capacidades físicas, sensoriais ou mentais reduzidas, ou sem experiência ou conhecimento do dispositivo, se forem monitoradas adequadamente ou se receberem instruções sobre como usar o dispositivo com segurança, e se todos os riscos potenciais forem previstos. Crianças não devem brincar com o dispositivo. Crianças sem supervisão não devem realizar - Limpeza e manutenção do aparelho.
- Somente para difusão no ambiente, não inalar.
- Use em um ambiente entre 10°C e 30°C.
- O dispositivo deve ser utilizado somente com a fonte de alimentação fornecida. Não desmonte nem tente consertar o dispositivo se ele apresentar mau funcionamento. Isso anularia a garantia. Somente técnicos de fábrica estão autorizados a desmontá-lo ou repará-lo.
- Para uma manutenção ideal, **use água mineral** (de garrafa ou da torneira). Certifique-se de não exceder o **nível máximo de água (150 ml)**. Sempre despeje a água antes de adicionar os óleos essenciais ou a fragrância ambiente (5 a 7 gotas). Não use óleos essenciais puros sem água.
- Sempre desligue o aparelho da tomada antes de manuseá-lo, seja para limpeza ou abastecimento. Esvazie o reservatório quando o dispositivo não estiver em uso.
- Não retire a tampa nem cubra o difusor quando o aparelho estiver em uso.
- Não utilize produtos químicos (como ácidos, alcalinos, etc.) ou detergentes corrosivos para limpar o aparelho. **Não mergulhe o dispositivo em água.**
- Se derramar água no dispositivo, desligue imediatamente o difusor e deixe-o secar naturalmente por pelo menos 3 dias antes de reutilizá-lo.
- O uso contínuo do difusor por um longo período de tempo pode danificar o produto e reduzir sua vida útil.

Para as operações de enchimento, utilização, limpeza e descalcificação, é indispensável consultar as secções pertinentes do presente manual

A área à volta do humidificador não deve estar molhada ou húmida. Se estiver húmido, reduza o caudal do humidificador. Se não conseguir regular o caudal do humidificador, utilize o humidificador de forma intermitente. Não deixe que materiais absorventes como tapetes, cortinas, cortinados ou toalhas de mesa fiquem húmidos.

Esvazie e limpe o humidificador antes de um armazenamento prolongado.

Limpe o humidificador antes de o voltar a utilizar.

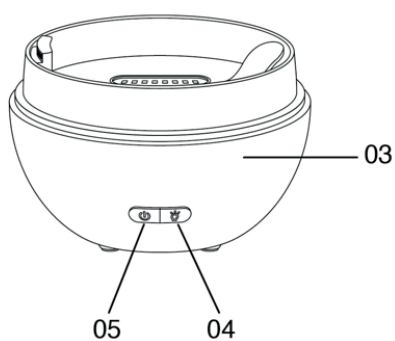
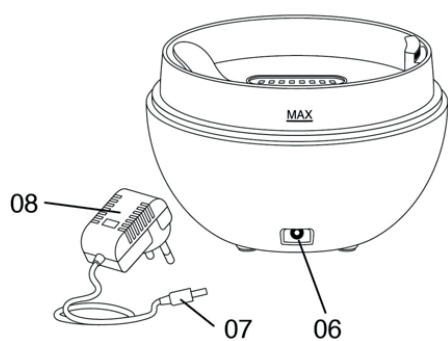
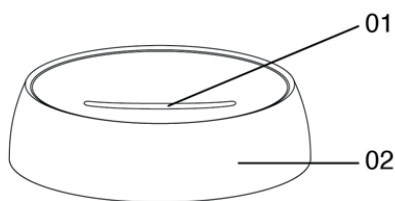
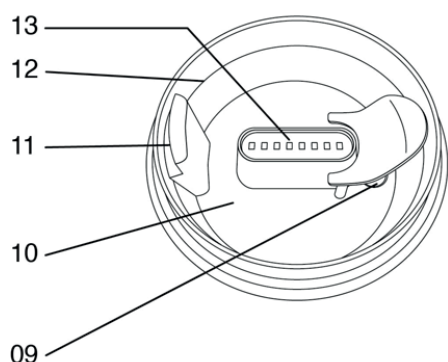
Esvazie o depósito e volte a enchê-lo de três em três dias. Antes de encher, lave o depósito com água da torneira ou limpe-o com produtos de limpeza, se tal for exigido pelo fabricante. Remova as incrustações, depósitos ou películas que se possam ter formado nas paredes do depósito ou nas superfícies internas e seque todas essas superfícies.

- O aparelho só pode ser utilizado com o transformador fornecido

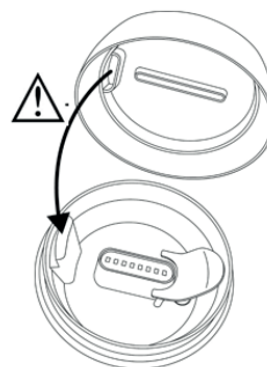
- Este aparelho destina-se exclusivamente a um uso doméstico, tal como descrito neste manual de instruções.

O fabricante não se responsabiliza por quaisquer danos causados pelo uso incorreto do produto

DESCRIÇÃO DO PRODUTO



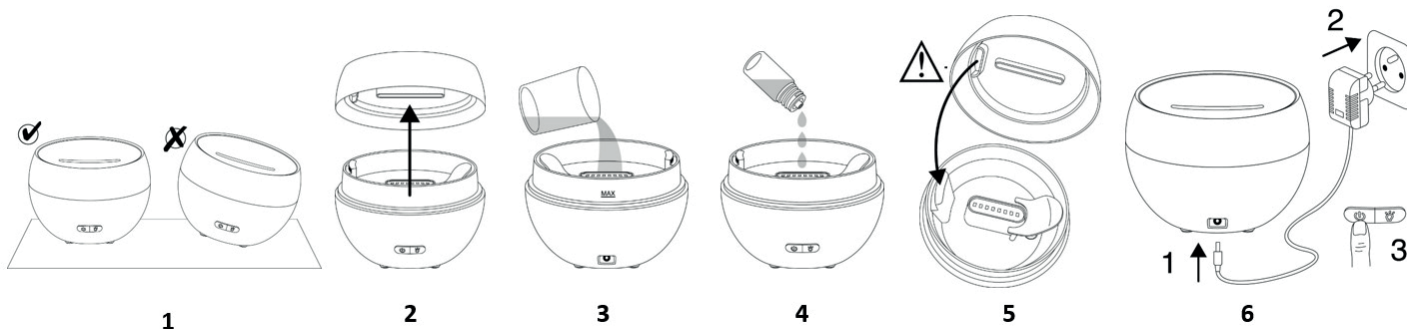
- 1 - Saída de névoa e chama
- 2 - Cobertura exterior
- 3 - Base
- 4 - Botão de luz
- 5 - Botão de ligar/desligar
- 6 - Entrada para macaco
- 7 - Conector CC
- 8 - Adaptador
- 9 - Disco cerâmico
- 10 - Banco de água
- 11 - Saída de ar
- 12 - Indicador de nível máximo de água
- 13 - Barra de luz LED



INSTRUÇÕES

1. Coloque o difusor em uma superfície plana e estável, longe das bordas.
2. Remova cuidadosamente a tampa externa.
3. Encha o reservatório com **água mineral** (água mineral ou água da torneira); não exceda o nível máximo de água – 150 ml (indicado pela palavra MAX).

4. Em seguida, adicione algumas gotas de **fragrância solúvel em água ou óleo essencial** (5-7 gotas) ao tanque de água.
5. Recoloque a tampa externa no difusor. **Certifique-se de colocar a tampa externa corretamente na base. Veja a seta.** A saída de ar deve ser protegida para evitar a entrada de água na saída de ar do difusor.
6. Conecte o conector DC na entrada localizada na parte traseira do difusor. Conecte o adaptador na fonte de alimentação.

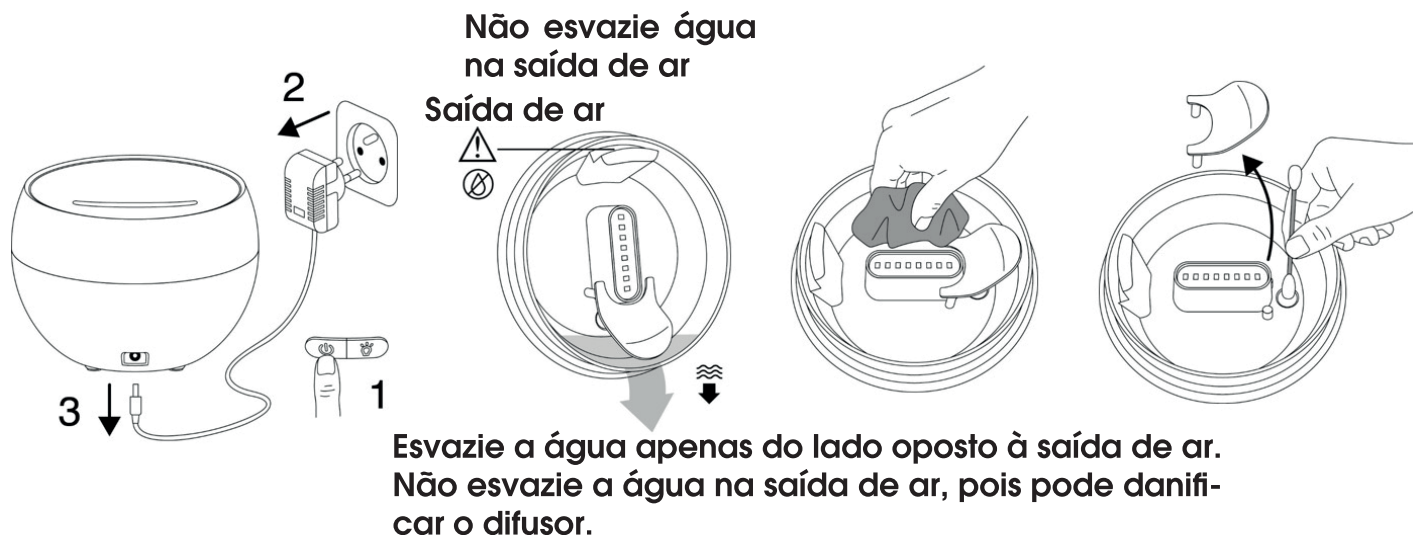


MANUTENÇÃO



Limpe o tanque de água a cada três dias.

- Aviso: microorganismos que podem estar presentes na água ou no ambiente em que o dispositivo é usado ou armazenado podem se desenvolver no tanque de água e ser projetados no ar, causando riscos muito sérios à saúde se a água não for trocada e o tanque não for limpo adequadamente a cada 3 dias.



1. Desligue e desconecte o dispositivo.
2. Remova a tampa externa e esvazie a água do reservatório. **Esvazie a água no lado oposto da saída de ar. Não despeje água na saída de ar. Isso pode danificar o difusor.**
3. Limpe o interior do difusor com um pano macio e um pouco de água. Se necessário, use um pouco de vinagre bastante diluído. Não utilize detergentes corrosivos. Limpe suavemente o disco de cerâmica com um cotonete, tomando cuidado para não arranhá-lo.

DESTARTARIZAÇÃO COM VINAGRE OU COM UMA SOLUÇÃO DESCALCIFICANTE

Desligue completamente o difusor da fonte de alimentação. Escorra toda a água do recipiente. Encha o reservatório de vinagre / solução descalcificante. Não dilua o vinagre / a solução descalcificante com água.

- Se utilizar vinagre, deixe-o repousar no reservatório durante pelo menos 30 minutos. Para obter melhores resultados, deixe-o repousar durante a noite.

- Se utilizar uma solução descalcificante, respeite o tempo indicado nas instruções fornecidas com a solução.

- Esvazie o vinagre / a solução descalcificante que está no reservatório e lave-o com água. Limpe o reservatório com um pano limpo.

FUNÇÕES

Botão ON/OFF

- 1) Pressione uma vez para ligar a difusão contínua a 25 ml/h (+/- 5 ml) e a luz da chama.
- 2) Pressione duas vezes para interromper a difusão e acender a chama.

Botão de luz

- 1) Pressione uma vez para desligar a chama e deixar a difusão ligada.
- 2) Pressione duas vezes para ligar a luz da chama

Quando o nível de água no reservatório for insuficiente ou vazio, o difusor irá parar automaticamente. Quando isso acontecer, encha o reservatório com água seguindo as instruções para retornar ao funcionamento normal.

SOLUÇÃO DE PROBLEMAS

Consulte as informações abaixo quando a unidade deixar de funcionar corretamente

Falha ao ligar a unidade

Há água suficiente no reservatório de água?

- Adicione água no reservatório de água.

A quantidade de água excede a linha Máx.?

- Reduza a quantidade de água e certifique-se de que esteja abaixo da linha MAX

O difusor acabou de ser desembalado e está muito frio?

Aguarde até que a unidade atinja a temperatura ambiente

Desligar repentinamente durante o trabalho

A quantidade de água excede a linha Máx.?

- Adicione água ao reservatório, mas não ultrapasse a linha MAX de 150 ml.

Verifique se o adaptador está bem conectado

- Desconecte a tomada CC e conecte-a novamente. Ligue a unidade.

Sem névoa ou névoa anormal

Pouca água ou muita água?

- Adicione água ao reservatório, mas não ultrapasse a linha MAX de 150 ml.

Sujeira no disco ultrassônico?

- Consulte as instruções de manutenção da unidade e limpe-a.

Muita sujeira na entrada de ar/saída de névoa?

- Use uma escova pequena para limpar a parte de entrada de ar/saída de névoa..

Diferentes condições de umidade e temperatura afetarão a densidade da névoa.

Vazamento de água do produto

temperatura baixa ou umidade alta?

- Nessas condições, a névoa pode condensar-se rapidamente em gotículas de água.

Limpe-os

ESPECIFICAÇÕES TÉCNICAS

Tamanho: diâm 136 * 98 (h) mm

Entrada / saída de energia: CA-100-240 V 50/60 Hz / CC24 V 0,5 A

Adaptador de comprimento de cabo: 150 CM

Consumo elétrico: 12 W

Modo névoa: contínuo

Saída de névoa: 25 ml/h +/-5 ml/h

Capacidade de água: 150 ml

Material: ABS / PP

Vibração ultrassônica: 2.4 MHz



ADVERTENCIA

Lea atentamente las siguientes precauciones de seguridad antes de utilizar esta unidad. Guarde el manual de instrucciones en un lugar seguro.



Limpie el tanque de agua cada tres días.

- Descargo de responsabilidad: los microorganismos que pueden estar presentes en el agua o en el entorno en el que se usa o almacena el dispositivo pueden desarrollarse en el depósito de agua y ser proyectados al aire, causando riesgos muy graves para la salud si el agua no se refresca y el depósito no se limpia correctamente cada 3 días.

- No deje agua en el tanque cuando el dispositivo no esté en uso.

- Los niveles altos de humedad pueden contribuir al crecimiento de organismos biológicos en el ambiente. Nunca deje agua en el tanque cuando el dispositivo no esté en uso.

- No difunda aceites esenciales en presencia de niños menores de 7 años sin consultar antes con un especialista de la salud (salvo autorización expresa del producto). Espere una hora tras finalizar la difusión antes de permitir que los niños regresen a la habitación. -- Este dispositivo puede ser utilizado por niños de 8 años o más y por personas con capacidades físicas, sensoriales o mentales reducidas, o sin experiencia o sin conocimientos sobre el dispositivo, si son supervisados adecuadamente o si se les dan instrucciones sobre cómo utilizar el dispositivo de forma segura y si se anticipan todos los riesgos potenciales. No permita a los niños jugar con el dispositivo. Los niños sin supervisión no deben realizar las siguientes acciones: - Limpiar y mantener el dispositivo.

- Únicamente para difusión ambiental, no inhalar.

- Usar con una temperatura ambiente de entre 10 y 30 °C.

- El dispositivo debe utilizarse únicamente con la fuente de alimentación suministrada. No desmonte ni intente reparar el dispositivo si este no funciona correctamente. Esto anulará la garantía. Solo los técnicos de fábrica están autorizados a desmontarlo o repararlo.

- Para un mantenimiento óptimo, **utilizar agua mineral** (agua embotellada o agua corriente). Asegúrese de no exceder el **nivel máximo de agua (150 ml)**. Siempre vierta el agua antes de agregar los aceites esenciales o la fragancia ambiental (de 5 a 7 gotas).

No utilice aceites esenciales puros sin agua.

- Desenchufe siempre el aparato antes de manipularlo, ya sea para limpiarlo o llenarlo. Vacíe el depósito cuando el dispositivo no esté en uso.

- No retire la tapa ni cubra el difusor cuando el dispositivo esté en uso.

- No utilice productos químicos (como ácidos, álcalis, etc.) ni detergentes corrosivos para limpiar el dispositivo. **No sumerja el dispositivo en agua.**

- Si se derrama agua sobre el dispositivo, desenchufe inmediatamente el difusor y déjelo secar al aire durante al menos 3 días antes de volver a usarlo.

- El uso continuo del difusor durante un largo periodo de tiempo puede dañar el producto y acortar su vida útil.

Para las operaciones de llenado, utilización, limpieza y descalcificación, consulte obligatoriamente las secciones correspondientes de este manual.

La zona que rodea al humidificador no debe estar mojada ni húmeda. Si hay humedad, reduzca el caudal del humidificador. Si no se puede ajustar el caudal del humidificador, utilícelo de forma intermitente. No permita que se humedezcan materiales absorbentes como alfombras, cortinas, tapices o manteles.

Vacíe y limpie el humidificador antes de un almacenamiento prolongado.

Limpie el humidificador antes de volver a utilizarlo.

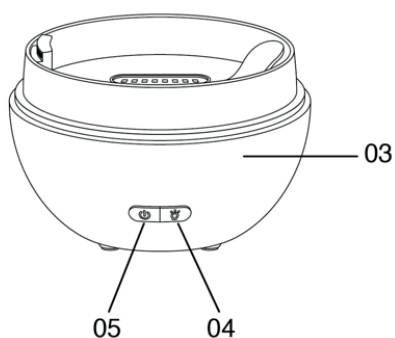
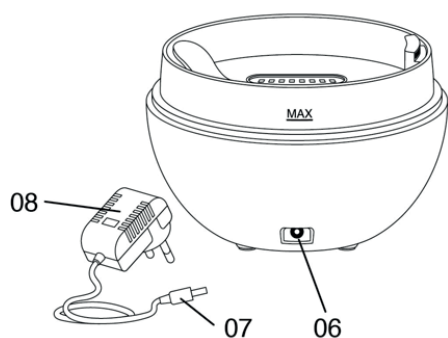
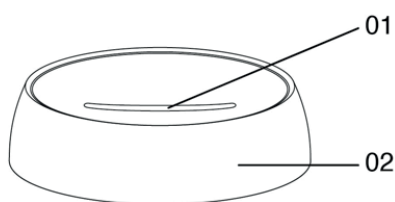
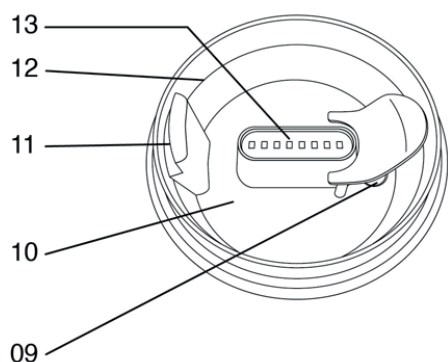
Vacíe el depósito y rélleno cada tres días. Antes de llenarlo, enjuague el depósito con agua del grifo o límpielo con productos de limpieza, si así lo exige el fabricante. Elimine las incrustaciones, depósitos o películas que puedan haberse formado en las paredes o superficies internas del depósito y séquelas con un paño.

- El aparato solo debe utilizarse con el transformador suministrado.

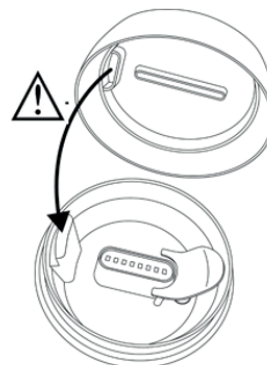
- Este aparato está destinado exclusivamente al uso doméstico tal como se describe en este manual de instrucciones.

El fabricante no es responsable de ningún daño causado por el uso incorrecto del producto.

DESCRIPCIÓN DEL PRODUCTO



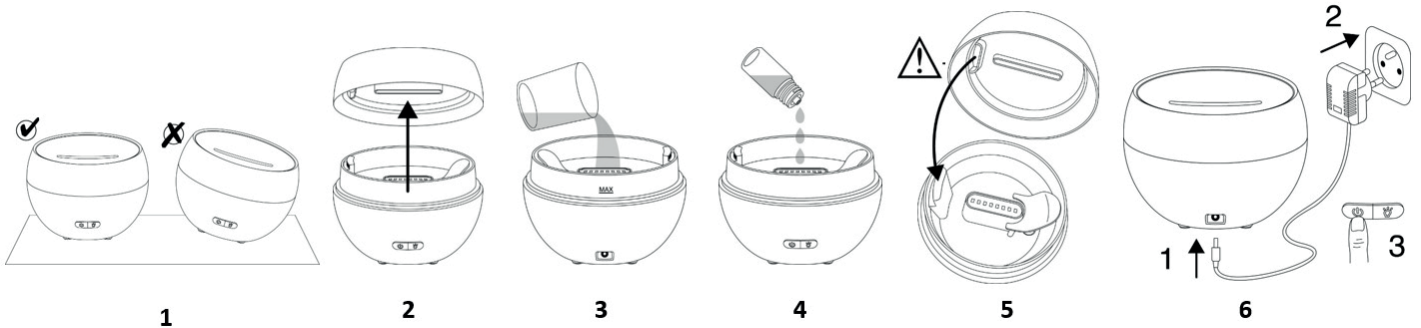
- 1 - Salida de niebla y llama
- 2 - Cubierta exterior
- 3 - Base
- 4 - Botón de luz
- 5 - Botón de encendido/apagado
- 6 - Entrada de aire
- 7 - Entrada de CC
- 8 - Adaptador
- 9 - Disco cerámico
- 10 - Depósito de agua
- 11 - Salida de aire
- 12 - Indicador de nivel máximo de agua
- 13 - Barra de luz LED



INSTRUCCIONES

1. Colocar el difusor sobre una superficie plana y estable, lejos del borde.
2. Retirar con cuidado la cubierta exterior.
3. Llenar el depósito con **agua mineral** (agua embotellada o agua del grifo); no exceder el nivel máximo de agua de 150 ml (indicado con la palabra MAX).

4. Luego, añadir unas gotas de **fragancia soluble en agua o aceite esencial** (5-7 gotas) en el depósito de agua.
5. Vuelva a colocar la cubierta exterior en el difusor. **Asegurarse de colocar la cubierta exterior correctamente en la base. Véase la flecha.** La salida de aire debe estar protegida para evitar que entre agua en la salida de aire del difusor.
6. Enchufar el cable de conexión en el conector de CC ubicado en la parte posterior del difusor. Conectar el adaptador a la fuente de alimentación.

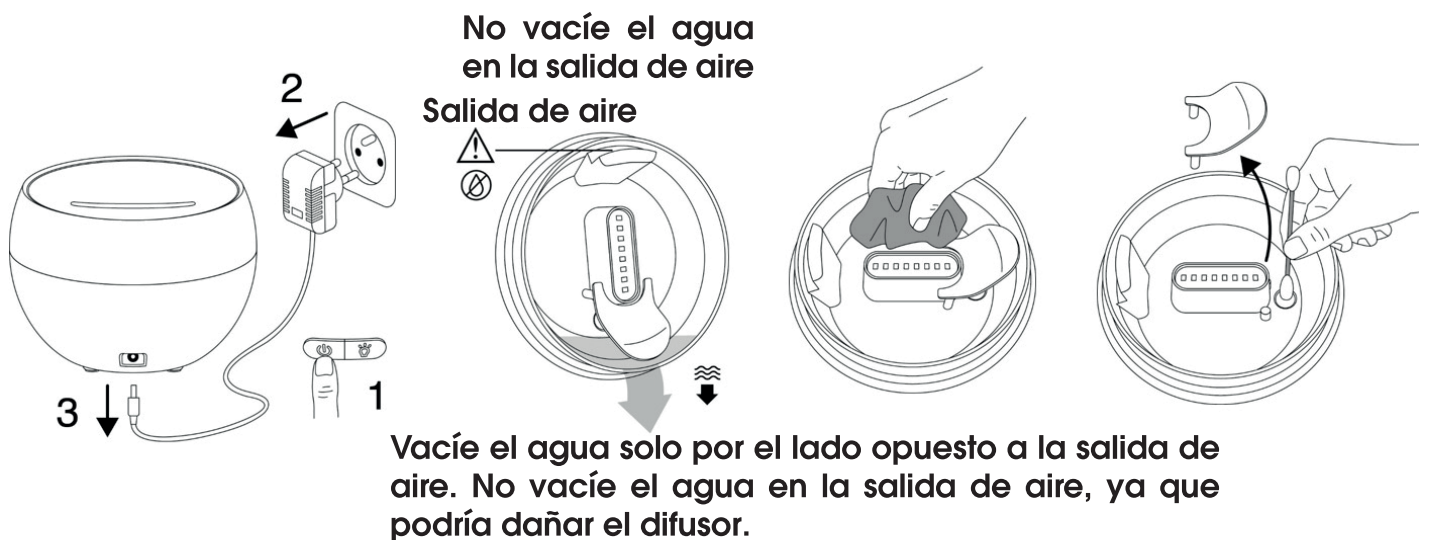


MANTENIMIENTO



Limpiar el tanque de agua cada tres días.

- Descargo de responsabilidad: los microorganismos que pueden estar presentes en el agua o en el entorno en el que se usa o almacena el dispositivo pueden desarrollarse en el depósito de agua y ser proyectados al aire, causando riesgos muy graves para la salud si el agua no se refresca y el depósito no se limpia correctamente cada 3 días.



1. Apagar y desenchufar el dispositivo.
2. Retirar la tapa exterior y vaciar el agua del depósito. Vaciar el agua por el lado opuesto a la salida de aire. **No vaciar el agua a través de la salida de aire. Esto podría dañar el difusor.**
3. Limpiar el interior del difusor con un paño suave y un poco de agua. Si es necesario, usar un poco de vinagre muy diluido. No utilizar productos corrosivos. Limpiar suavemente el disco de cerámica con un bastoncillo de algodón, teniendo cuidado de no rayarlo.

DESCALCIFICACIÓN CON VINAGRE O UNA SOLUCIÓN DESCALCIFICADORA

Desconecte completamente el difusor de la red eléctrica. Vacíe el recipiente hasta que no quede nada de agua. Llene el depósito con vinagre o con una solución descalcificadora. No diluya el vinagre ni la solución descalcificadora con agua.

- Si utiliza vinagre, déjelo reposar en el depósito durante al menos 30 minutos. Para obtener mejores resultados, déjelo reposar toda la noche.

- Si utiliza una solución descalcificadora, respete el plazo indicado en las instrucciones suministradas con la solución.

- Vacíe el depósito hasta que no quede nada de vinagre o de solución descalcificadora y aclárelo con agua. Seque el depósito con un paño limpio.

FUNCIONES

Botón ON/OFF

1) Presionar una vez para encender la difusión continua a 25 ml/h (+/- 5 ml) y la luz de llama.

2) Presionar dos veces para detener la difusión y la luz de la llama.

Botón de luz

1) Presionar una vez para apagar la luz de la llama y dejar la difusión encendida.

2) Presionar dos veces para encender la luz de la llama.

Cuando el nivel de agua en el depósito sea insuficiente o está vacío, el difusor se detendrá automáticamente. Si esto ocurre, llenar el depósito con agua siguiendo las instrucciones para volver al funcionamiento normal.

RESOLUCIÓN DE PROBLEMAS

Consulte la siguiente información cuando la unidad deje de funcionar correctamente.

No se puede encender la unidad

¿Hay suficiente agua en el tanque de agua?

- Añadir agua al depósito de agua.

¿La cantidad de agua excede la línea máxima?

- Reducir la cantidad de agua y asegurarse de que esté por debajo de la línea MAX.

¿Acaba de desembalar el difusor y este está muy frío?

Esperar a que la unidad alcance la temperatura ambiente.

Se apaga repentinamente durante el trabajo

¿La cantidad de agua excede la línea máxima?

- Reducir la cantidad de agua y asegurarse de que esté por debajo de la línea MAX.

¿Ha comprobado si el adaptador está bien conectado?

- Desconectar el enchufe de CC y volver a enchufarlo. Encender la unidad.

Sin nebulización o nebulización anormal

¿No hay suficiente agua o hay demasiada?

- Agregar agua al depósito, pero no llenarlo por encima de la línea MAX de 150 ml.

¿Suciedad en el disco ultrasónico?

- Consultar las instrucciones de mantenimiento de la unidad y limpiarla.

¿Demasiada suciedad en la entrada de aire/salida de nebulización?

- Utilizar un cepillo pequeño para limpiar la parte de entrada de aire / salida de nebulización.

Diferentes entornos de humedad y temperatura afectarán a la densidad de la nebulización.

Fuga de agua del producto

¿Baja temperatura o alta humedad?

- En estas condiciones, la nebulización puede condensarse rápidamente en gotas de agua.

Hay que eliminarlas.

ESPECIFICACIONES TÉCNICAS

Tamaño: diámetro 136 * 98 (alto) mm

Potencia de entrada/salida: CA 100-240 V 50/60 Hz / CC 24 V 0,5 A

Longitud del cable adaptador: 150 cm

Consumo eléctrico: 12 W

Modo de nebulización: continuo

Salida de nebulización: 25 ml/h +/- 5 ml/h

Capacidad de agua: 150 ml

Material: ABS / PP

Vibración ultrasónica: 2,4 MHz



ACHTUNG!

Bitte lesen Sie die folgenden Sicherheitshinweise sorgfältig durch, bevor Sie dieses Gerät benutzen. Bewahren Sie die Gebrauchsanweisung an einem sicheren Ort auf..



Reinigen Sie den Wassertank alle drei Tage.

- Haftungsausschluss: Mikroorganismen, die im Wasser oder in der Umgebung, in der das Gerät benutzt oder gelagert wird, vorhanden sein können, können sich im Wassertank vermehren und in die Luft freigesetzt werden, was zu sehr ernstesten Gesundheitsrisiken führen kann, wenn das Wasser nicht aufgefrischt und der Tank nicht alle 3 Tage ordnungsgemäß gereinigt wird.
- Lassen Sie kein Wasser im Tank, wenn das Gerät nicht in Gebrauch ist.
- Eine hohe Luftfeuchtigkeit kann zum Wachstum von biologischen Organismen in der Umwelt beitragen. Lassen Sie niemals Wasser im Tank, wenn das Gerät nicht in Gebrauch ist.
- Verwenden Sie ätherische Öle nicht in Gegenwart von Kindern unter 7 Jahren, ohne den Rat eines Facharztes einzuholen (es sei denn, dies ist auf dem Produkt als unbedenklich angegeben). Warten Sie eine Stunde nach Beendigung der Diffusion, bevor Sie Kinder wieder in den Raum lassen. -- Dieses Gerät kann von Kindern ab 8 Jahren und von Personen mit eingeschränkten körperlichen, sensorischen oder geistigen Fähigkeiten oder ohne Erfahrung oder ohne Kenntnis des Geräts verwendet werden, wenn sie angemessen beaufsichtigt werden oder eine Einweisung in die sichere Nutzung des Geräts erhalten und alle potenziellen Risiken berücksichtigt werden. Kinder dürfen nicht mit dem Gerät spielen. Unbeaufsichtigte Kinder dürfen keine Reinigung und Wartung des Geräts durchführen.
- Nur für die Umgebungsdiffusion, nicht einatmen.
- Verwenden Sie das Gerät in einer Umgebung zwischen 10 °C und 30 °C.
- Das Gerät darf nur mit dem mitgelieferten Netzgerät betrieben werden. Nehmen Sie das Gerät nicht auseinander und versuchen Sie nicht, es zu reparieren, wenn es eine Fehlfunktion hat. Dadurch würde die Garantie erlöschen. Nur Werkstechniker sind befugt, das Gerät zu zerlegen oder zu reparieren.
- Für eine optimale Pflege **Mineralwasser** (Flaschenwasser oder Leitungswasser) verwenden. Achten Sie darauf, dass der **maximale Wasserstand (150 ml)** nicht überschritten wird. Gießen Sie immer zuerst das Wasser ein, bevor Sie die ätherischen Öle oder den Raumduft (5 bis 7 Tropfen) hinzufügen. Verwenden Sie reine ätherische Öle nicht ohne Wasser.
- Ziehen Sie immer den Stecker aus der Steckdose, bevor Sie das Gerät reinigen oder befüllen. Entleeren Sie den Behälter, wenn das Gerät nicht benutzt wird.
- Nehmen Sie die Abdeckung nicht ab und decken Sie den Diffusor nicht ab, wenn das Gerät in Gebrauch ist.
- Verwenden Sie zur Reinigung des Geräts keine chemischen Produkte (wie Säuren, Laugen usw.) oder ätzende Reinigungsmittel. Tauchen Sie das Gerät nicht unter Wasser.
- Wenn Wasser über das Gerät verschüttet wird, ziehen Sie sofort den Netzstecker

und lassen Sie den Diffusor mindestens 3 Tage lang an der Luft trocknen, bevor Sie ihn wieder verwenden.

- Die kontinuierliche Verwendung des Diffusors über einen längeren Zeitraum kann das Produkt beschädigen und seine Lebensdauer verkürzen.

Informationen zum Befüllen, Verwenden, Reinigen und Entkalken finden Sie in den entsprechenden Abschnitten dieser Anleitung

Der Bereich um den Luftbefeuchter darf weder nass noch feucht sein. Senken Sie bei hoher Luftfeuchtigkeit die Durchflussrate des Luftbefeuchters. Wenn sich die Durchflussrate des Luftbefeuchters nicht einstellen lässt, verwenden Sie den Luftbefeuchter intermittierend. Saugfähige Materialien wie Teppiche, Vorhänge, Wandbehänge oder Tischdecken dürfen nicht feucht werden.

Entleeren und reinigen Sie den Luftbefeuchter vor einer längeren Lagerung.

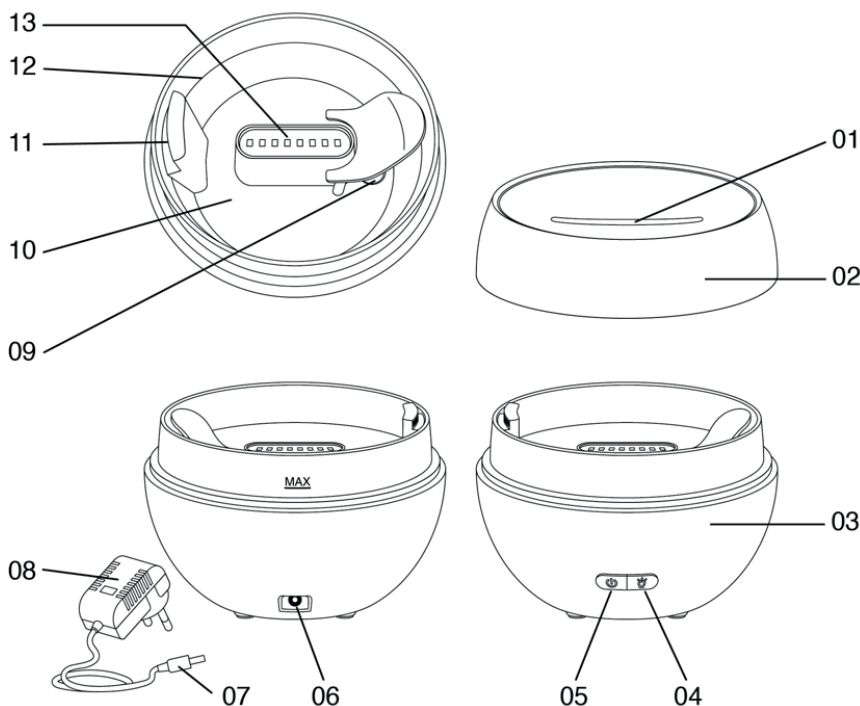
Reinigen Sie den Luftbefeuchter vor der nächsten Verwendung.

Leeren Sie den Behälter und füllen Sie ihn alle drei Tage wieder auf. Spülen Sie den Behälter vor dem Befüllen mit Leitungswasser aus oder reinigen Sie ihn mit Reinigungsmitteln, wenn dies vom Hersteller verlangt wird. Entfernen Sie alle Kalkablagerungen, Ablagerungen oder Filme, die sich an den Wänden oder Innenflächen des Behälters gebildet haben, und wischen Sie alle diese Flächen ab.

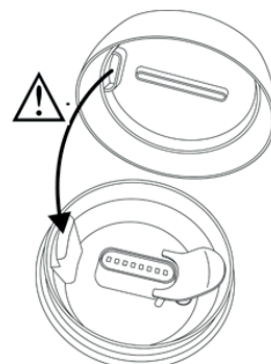
- Das Gerät darf nur mit dem mitgelieferten Transformator verwendet werden.
- Dieses Gerät ist ausschließlich für den Gebrauch im Haushalt und gemäß der Beschreibung in dieser Gebrauchsanweisung vorgesehen.

Der Hersteller haftet nicht für Schäden, die durch unsachgemäßen Gebrauch des Produkts entstehen.

PRODUKTDESCHEIBUNG

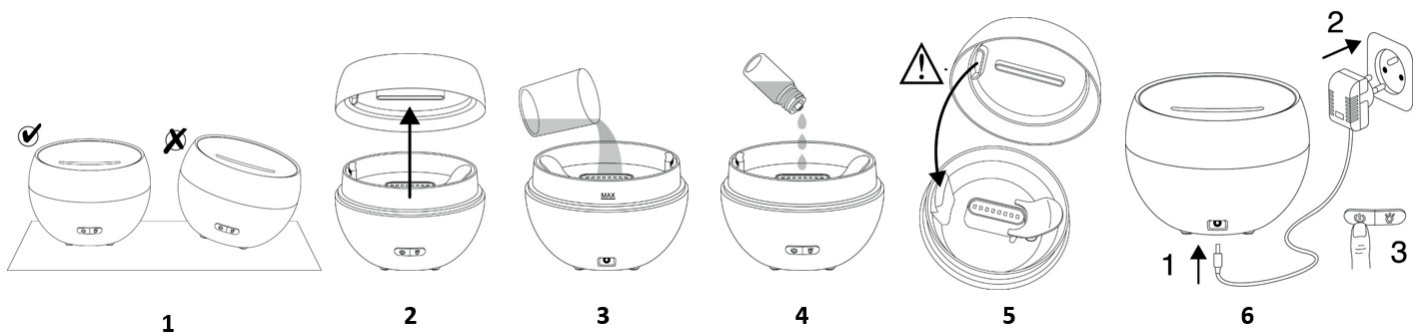


- 1 - Nebel- und Flammenauslass
- 2 - Außenabdeckung
- 3 - Sockel
- 4 - Lichttaste
- 5 - Ein-/Aus-Taste
- 6 - Anschlussbuchse
- 7 - DC-Anschluss
- 8 - Netzteil
- 9 - Keramikscheibe
- 10 - Wasserbehälter
- 11 - Luftauslass
- 12 - Anzeige für maximalen Wasserstand
- 13 - LED-Lichtleiste



ANLEITUNG

1. Stellen Sie den Diffusor auf eine ebene, stabile Oberfläche, weit genug entfernt vom Rand.
2. Nehmen Sie die äußere Abdeckung vorsichtig ab.
3. Füllen Sie den Wasserbehälter mit **Mineralwasser** (Flaschen- oder Leitungswasser); überschreiten Sie nicht die maximale Füllmenge von 150 ml (gekennzeichnet durch das Wort MAX).
4. Geben Sie dann einige Tropfen eines **wasserlöslichen Duftstoffs** oder 5–7 Tropfen eines ätherischen Öls in den Wassertank.
5. Setzen Sie die äußere Abdeckung vorsichtig auf den Diffusor. **Achten Sie darauf, dass Sie die äußere Abdeckung richtig auf die Basis setzen. Siehe Pfeil.** Der Luftauslass muss geschützt sein, damit kein Wasser in den Luftauslass des Diffusors eindringen kann.
6. Stecken Sie den Gleichstromstecker in die Buchse auf der Rückseite des Diffusors. Stecken Sie den Adapter in die Steckdose.



WARTUNG



Reinigen Sie den Wassertank alle drei Tage.

- Haftungsausschluss: Mikroorganismen, die im Wasser oder in der Umgebung, in der das Gerät benutzt oder gelagert wird, vorhanden sein können, können sich im Wassertank vermehren und in die Luft freigesetzt werden, was zu sehr ernststen Gesundheitsrisiken führen kann, wenn das Wasser nicht aufgefrischt und der Tank nicht alle 3 Tage ordnungsgemäß gereinigt wird.



1. Schalten Sie das Gerät aus und ziehen Sie den Netzstecker ab.
2. Entfernen Sie die äußere Abdeckung und entleeren Sie den Wassertank. **Entleeren Sie das Wasser auf der gegenüberliegenden Seite des Luftauslasses. Lassen Sie kein Wasser in den Luftauslass laufen. Dies könnte den Diffusor beschädigen.**
3. Reinigen Sie das Innere des Diffusors mit einem weichen Tuch und etwas Wasser. Falls nötig, verwenden Sie etwas stark verdünnten Essig. Verwenden Sie keine ätzenden Reinigungsmittel. Wischen Sie die Keramikscheibe vorsichtig mit einem Wattestäbchen ab und achten Sie darauf, sie nicht zu zerkratzen.

ENTKALKEN MIT ESSIG ODER EINER ENTKALKUNGSLÖSUNG

Trennen Sie den Diffusor vollständig vom Stromnetz. Leeren Sie das gesamte Wasser im Behälter aus. Füllen Sie den Behälter mit Essig / Entkalkungslösung. Verdünnen Sie den Essig / die Entkalkungslösung nicht mit Wasser.

- Wenn Sie Essig verwenden: Lassen Sie ihn mindestens 30 Minuten lang im Behälter stehen. Für bessere Ergebnisse können Sie ihn über Nacht stehen lassen.

- Wenn Sie eine Entkalkungslösung verwenden: Halten Sie sich an die Dauer, die in der Anleitung für die Lösung angegeben ist.

- Leeren Sie den Essig / die Entkalkungslösung im Behälter aus und spülen Sie den Behälter mit Wasser aus. Wischen Sie den Behälter mit einem sauberen Tuch ab.

FUNKTIONEN

EIN/AUS-Schalter

1) Drücken Sie einmal, um die kontinuierliche Diffusion mit 25 ml/h (+/- 5 ml) und das Flammenlicht einzuschalten.

2) Drücken Sie zweimal, um die Diffusion und das Flammenlicht zu stoppen.

Lichtschalter

1) Drücken Sie einmal, um das Flammenlicht auszuschalten und die Diffusion eingeschaltet zu lassen.

2) Drücken Sie zweimal, um das Flammenlicht einzuschalten.

Wenn der Wasserstand im Wasserbehälter zu niedrig ist oder der Behälter leer ist, schaltet sich der Diffusor automatisch ab. Füllen Sie in diesem Fall den Behälter gemäß den Anweisungen mit Wasser auf, um wieder in den normalen Betrieb zurückzukehren.

TROUBLESHOOTING

Bitte beachten Sie die folgenden Informationen, wenn das Gerät nicht korrekt funktioniert.

Das Gerät schaltet nicht ein

Ist genug Wasser im Wassertank?

- Füllen Sie Wasser in den Wassertank.

Überschreitet die Wassermenge die Max-Linie?

- Verringern Sie die Wassermenge und achten Sie darauf, dass sie unter der MAX-Linie liegt.

Der Diffusor wurde gerade ausgepackt und ist noch sehr kalt?

Bitte warten Sie, bis das Gerät Raumtemperatur erreicht hat.

Plötzliches Abschalten während des Betriebs

Überschreitet die Wassermenge die Max-Linie?

- Verringern Sie die Wassermenge und achten Sie darauf, dass sie unter der MAX-Linie liegt.

Bitte prüfen Sie, ob der Adapter richtig angeschlossen ist.

- Ziehen Sie den Gleichstromstecker aus der Steckdose und stecken Sie ihn wieder ein. Schalten Sie das Gerät ein.

Kein Nebel oder ungewöhnlicher Nebel

Zu wenig Wasser oder zu viel Wasser?

-Füllen Sie Wasser in den Wassertank, aber nicht über die 150 ml MAX-Linie

Verschmutzung der Ultraschallscheibe?

- Bitte beachten Sie die Wartungsanweisungen des Geräts und reinigen Sie es.

Zu viel Schmutz am Luffeinlass/Nebelauslass?

- Bitte verwenden Sie eine kleine Bürste, um den Luffeinlass / Nebelauslass zu reinigen.

Unterschiedliche Luftfeuchtigkeit und Temperatur beeinflussen die Nebeldichte.

Wasseraustritt aus dem Produkt

niedrige Temperatur oder hohe Luftfeuchtigkeit?

- Unter diesen Bedingungen kann der Nebel schnell zu Wassertröpfchen kondensieren.

Bitte wischen Sie sie ab.

TECHNISCHE DATEN

Größe: Durchm. 136 * 98 (h) mm

Leistungsaufnahme/-abgabe: AC-100-240 V 50/60 Hz / DC24 V 0,5 A

Kabellängen-Adapter: 150 cm

Stromverbrauch: 12 W

Nebelmodus: kontinuierlich

Nebelausgabe: 25 ml/h +/-5 ml/h

Wassermenge: 150 ml

Material: ABS / PP

Ultraschall-Vibrationen: 2,4 MHz



WAARSCHUWING

Lees de volgende veiligheidsmaatregelen zorgvuldig door voor gebruik van dit apparaat. Bewaar de gebruiksaanwijzing op een veilige plek.



Reinig het waterreservoir om de drie dagen.

- Disclaimer: micro-organismen die aanwezig kunnen zijn in het water of in de omgeving waarin het apparaat wordt gebruikt of bewaard, kunnen zich in het waterreservoir ontwikkelen en in de lucht worden geprojecteerd, wat zeer ernstige gezondheidsrisico's kan veroorzaken indien het water niet wordt verversed en de tank niet om de 3 dagen naar behoren wordt gereinigd.

- Laat geen water in het reservoir staan als het apparaat niet in gebruik is.

- Een hoge luchtvochtigheid kan bijdragen aan de groei van biologische organismen in de omgeving. Laat nooit water in het reservoir staan als het apparaat niet in gebruik is.

- Verstuif geen essentiële oliën in het bijzijn van een kind jonger dan 7 jaar zonder het advies van een gezondheidsspecialist in te winnen (tenzij toegestaan op het product). Wacht een uur na het einde van de verstuiving voordat u het kind weer in de kamer toelaat. -- Dit apparaat kan worden gebruikt door kinderen vanaf 8 jaar en door mensen met beperkte fysieke, sensorische of mentale capaciteiten, of zonder ervaring of kennis van het apparaat, als ze onder adequaat toezicht staan of als ze instructies krijgen over hoe het apparaat veilig te gebruiken en als alle mogelijke risico's zijn overwogen. Kinderen mogen niet met het apparaat spelen.

Kinderen zonder toezicht mogen geen reiniging en onderhoud van het apparaat uitvoeren.

- Alleen voor verspreiding in de omgeving, niet inhaleren.

- Gebruik in een omgeving tussen 10°C en 30°C.

- Het apparaat mag alleen worden gebruikt met de meegeleverde voeding. Haal het apparaat niet uit elkaar en probeer het niet te repareren als er een storing optreedt. Hierdoor vervalt de garantie. Alleen fabriekstechnici mogen het apparaat demonteren of repareren.

- Gebruik voor optimaal onderhoud **mineraalwater** (water uit flessen of kraanwater). Zorg ervoor dat u **het maximale waterpeil (150 ml)** niet overschrijdt. Giet altijd eerst het water erbij voordat u de essentiële oliën of omgevingsparfum (5 tot 7 druppels) toevoegt.

Gebruik geen pure essentiële oliën zonder water.

- Haal altijd de stekker uit het stopcontact voordat u het apparaat aanraakt, of u het nu schoonmaakt of vult. Leeg het reservoir als het apparaat niet wordt gebruikt.

- Verwijder de afdekking niet en bedek de diffuser niet wanneer het apparaat in gebruik is.

- Gebruik geen chemische producten (zoals zuren, alkalines, enz.) of bijtende schoonmaakmiddelen om het apparaat schoon te maken. Dompel het apparaat niet onder in water.

- Als er water op het apparaat terechtkomt, haal dan onmiddellijk de stekker uit het stopcontact en laat de diffuser minstens 3 dagen op natuurlijke wijze drogen voordat u hem opnieuw gebruikt.

- Voortdurend gebruik van de diffuser gedurende een langere periode kan het product beschadigen en de levensduur verkorten.

Voor het vullen, gebruiken, reinigen en ontkalken is het essentieel om de relevante hoofdstukken van deze instructies te raadplegen.

De ruimte rond de luchtbevochtiger mag niet nat of vochtig zijn. Als het vochtig is, verminder dan het debiet van de luchtbevochtiger. Als het debiet van de luchtbevochtiger niet kan worden aangepast, gebruik de luchtbevochtiger dan met tussenpozen. Zorg dat absorberende materialen zoals tapijten, gordijnen, gordijnen of tafelkleden niet vochtig worden.

Leeg en reinig de luchtbevochtiger voor langdurige opslag.

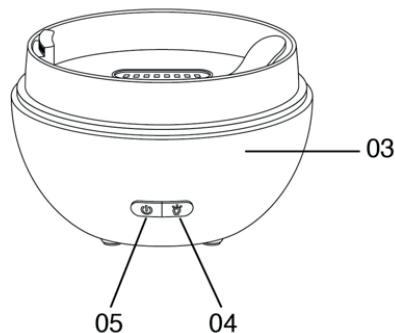
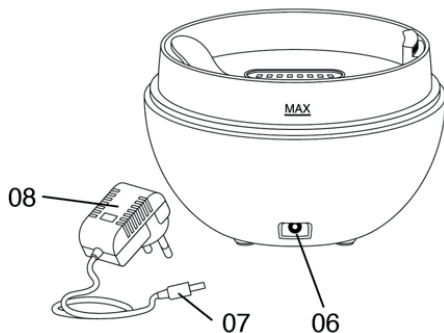
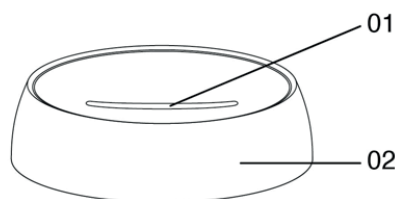
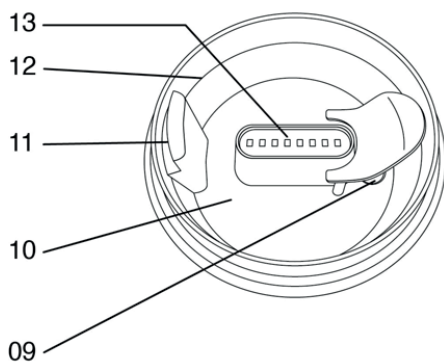
Reinig de luchtbevochtiger voordat u deze weer gebruikt.

Leeg het reservoir en vul hem om de drie dagen bij. Spoel het reservoir voor het vullen met kraanwater of reinig hem met schoonmaakmiddelen als dit door de fabrikant wordt voorgeschreven. Verwijder eventuele kalkaanslag, afzettingen of een laag die zich op de wanden van het reservoir of interne oppervlakken hebben gevormd en veeg ze droog.

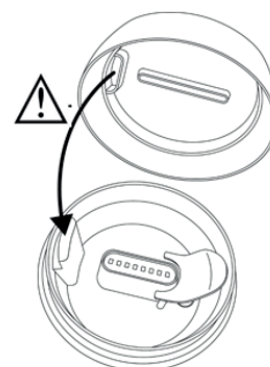
- Het apparaat mag alleen worden gebruikt met de meegeleverde transformator.
- Dit apparaat is uitsluitend bedoeld voor huishoudelijk gebruik en zoals beschreven in deze handleiding.

De fabrikant is niet verantwoordelijk voor schade veroorzaakt door onjuist gebruik van het product.

PRODUCTOMSCHRIJVING

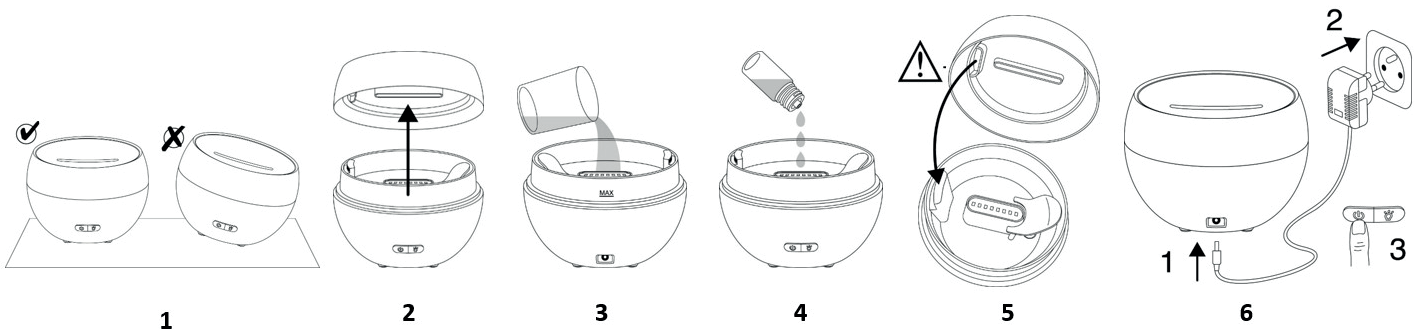


- 1 - MIST- EN VLAMUITLAAT
- 2 - BUITENSTE AFDEKKING
- 3 - BASIS
- 4 - LICHTKNOP
- 5 - AAN/UIT-KNOP
- 6 - INLAAT VOOR AANSLUITING
- 7 - DC-AANSLUITING
- 8 - ADAPTER
- 9 - KERAMISCHE SCHIJF
- 10 - WATERBANK
- 11 - LUCHTUITLAAT
- 12 - INDICATOR VOOR MAXIMAAL WATERNIVEAU
- 13 - LED-LICHTBALK



INSTRUCTIES

1. PLAATS DE DIFFUSER OP EEN VLAkke, STABIELE ONDERGROND, WEG VAN DE RAND.
2. VERWIJDER VOORZICHTIG DE BUITENSTE DEKSEL.
3. VUL HET RESERVOIR MET **MINERAALWATER** (FLESWATER OF LEIDINGWATER); OVERSCHRIJD HET MAXIMALE WATERNIVEAU - 150 ML NIET (AANGEGEVEN DOOR HET WOORD **MAX**).
4. VOEG VERVOLGENS EEN PAAR DRUPPELS IN **WATER OPLOSBAAR GEURSTOF OF ETHERISCHE OLIE (5-10 DRUPPELS)** TOE AAN HET WATERRESERVOIR.
5. PLAATS DE BUITENSTE DEKSEL TERUG OP DE DIFFUSER. **ZORG ERVOOR DAT U DE BUITENSTE DEKSEL CORRECT OP DE BASIS PLAATST. ZIE PIJL.** DE LUCHTUITLAAT MOET WORDEN BESCHERMD OM TE VOORKOMEN DAT ER WATER IN DE LUCHTUITLAAT VAN HET ROOSTER TERECHTKOMT.
6. STEEK DE DC-AANSLUITING IN DE INGANG AAN DE ACHTERKANT VAN HET ROOSTER. STEEK DE STEKKER VAN DE ADAPTER IN DE STROOMVOORZIENING.

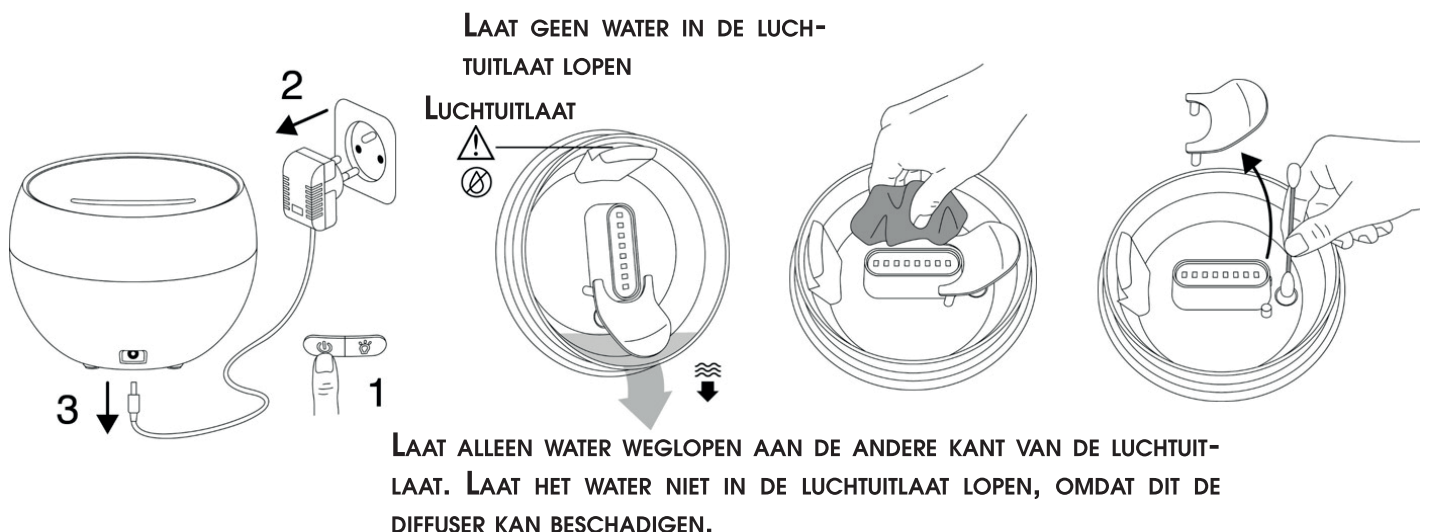


ONDERHOUD



REINIG HET WATERRESERVOIR OM DE DRIE DAGEN.

- **DISCLAIMER:** MICRO-ORGANISMEN DIE AANWEZIG KUNNEN ZIJN IN HET WATER OF IN DE OMGEVING WAARIN HET APPARAAT WORDT GEBRUIKT OF BEWAARD, KUNNEN ZICH IN HET WATERRESERVOIR ONTWIKKELLEN EN IN DE LUCHT WORDEN GEPROJECTEERD, WAT ZEER ERNSTIGE GEZONDHEIDSRISICO'S KAN VEROOZAKEN INDIEN HET WATER NIET WORDT VERVERST EN DE TANK NIET OM DE 3 DAGEN NAAR BEHOREN WORDT GEREINIGD.



1. Schakel het apparaat uit en trek de stekker uit het stopcontact.
2. Verwijder de buitenste deksel en giet het water uit het reservoir. **Leeg het water aan de andere kant van de luchtuitlaat. Giet geen water in de luchtuitlaat. Dit kan de diffuser beschadigen.**
3. Maak de binnenkant van de diffuser schoon met een zachte tissue en een beetje water. Gebruik eventueel wat sterk verdunde azijn. Gebruik geen bijtende detergents. Veeg de keramische schijf voorzichtig af met een wattenstaafje, maar zorg ervoor dat er geen krassen op komen.

ONTKALKEN MET AZIJN OF EEN ONTKALKINGSOPLOSSING

Koppel de diffuser volledig los van de voeding. Giet al het water uit de bak. Vul het reservoir met de azijn of ontkalkingsoplossing. Verdun de azijn/ontkalkingsoplossing niet met water.

- Als je azijn gebruikt, laat die dan minstens 30 minuten in het reservoir staan. Het de hele nacht laten staan, zorgt voor het beste resultaat.

- Als je een ontkalkingsoplossing gebruikt, neem dan de tijd in acht die staat aangegeven in de instructies bij de oplossing.

- Giet de azijn/ontkalkingsoplossing uit het reservoir en spoel het met water. Droog het reservoir af met een schone doek.

FUNCTIES

AAN/UIT-knop

- 1) Druk eenmaal om de continue verstuiving aan te zetten op 25 ml/u (+/- 5 ml) & Flame Light.
- 2) Druk twee keer op om de verstrooiing te stoppen & de vlam aan te steken.

Lichtknop

- 1) Druk één keer om de vlam uit te schakelen en de diffusie aan te laten.
- 2) Druk twee keer om de vlamverlichting AAN te zetten

Wanneer het waterniveau in het reservoir onvoldoende of leeg is, zal de diffuser automatisch stoppen. Wanneer dit gebeurt, vult u het reservoir met water volgens de instructies om de normale werking te herstellen.

PROBLEEMOPLOSSING

Raadpleeg onderstaande informatie als het apparaat niet goed werkt

Het apparaat wordt niet ingeschakeld

Zit er genoeg water in het waterreservoir?

- Voeg water toe in het waterreservoir.

Overschrijdt de waterhoeveelheid de Max-lijn?

- Verminder de hoeveelheid water en zorg ervoor dat het onder de MAX-lijn staat.

De verstuiver is net uitgepakt en is erg koud.?

Wacht tot het apparaat op kamertemperatuur is

Plotseling uitschakelen tijdens de werking

Overschrijdt de waterhoeveelheid de Max-lijn?

- Verminder de hoeveelheid water en zorg ervoor dat het onder de MAX-lijn staat.

Controleer of de adapter goed is aangesloten.

- Haal de stekker uit het DC-contact en steek de stekker er weer in. Zet het apparaat AAN.

Geen mist of abnormale mist

Niet genoeg water of te veel water?

- Voeg water toe aan het waterreservoir, maar vul niet meer dan 150 ml MAX.

Vuil op de ultrasone schijf?

- Raadpleeg de onderhoudsinstructies van het apparaat en maak het apparaat schoon.

Te veel vuil op de luchtinlaat/neveluitlaat?

- Gebruik een klein borsteltje om het luchtinlaatgedeelte/de neveluitlaat schoon te maken.

Verschillende vochtigheidsomgevingen en temperaturen beïnvloeden de neveldichtheid.

Waterlekkage uit het product

lage temperatuur of hoge luchtvochtigheid?

- Onder deze omstandigheden kan de nevel snel condenseren tot waterdruppels.

Veeg ze alsjeblieft uit.

TECHNISCHE SPECIFICATIES

Afmeting: diam 136 * 98 (h) mm

Voedingsingang/uitgang: AC-100-240V 50/60Hz / DC24V 0.5 A

Kabellengte adapter: 150 cm

Elektrisch verbruik: 12 W

Nevelmodus: continu

Nevelproductie: 25 ml/h +/-5 ml/h

Watercapaciteit: 150 ml

Materiaal: ABS / PP

Ultrasone trilling: 2,4 MHz



ATTENZIONE

Leggere attentamente le seguenti precauzioni di sicurezza prima di utilizzare l'unità. Conservare il manuale di istruzioni in un luogo sicuro.



Pulire il serbatoio dell'acqua ogni tre giorni.

- Avvertenza: in assenza di un ricambio d'acqua e di pulizia del serbatoio ogni 3 giorni, eventuali microorganismi presenti nell'acqua o nell'ambiente nel quale si utilizza o conserva il dispositivo possono svilupparsi all'interno del serbatoio e successivamente diffondersi nell'aria, causando gravi rischi per la salute.
- Non lasciare acqua nel serbatoio quando il dispositivo non è in uso.
- Livelli elevati di umidità possono contribuire alla crescita di organismi biologici nell'ambiente. Non lasciare mai acqua nel serbatoio quando il dispositivo non è in uso.
- Non diffondere oli essenziali in presenza di bambini di età inferiore ai 7 anni senza consultare uno specialista sanitario (a meno che non sia indicato sul prodotto). Attendere un'ora dopo la fine della diffusione prima di consentire al bambino di entrare nella stanza. -- Questo dispositivo può essere utilizzato da bambini di età pari o superiore a 8 anni e da persone con ridotte capacità fisiche, sensoriali o mentali, o senza esperienza o conoscenza del dispositivo, se opportunamente sorvegliati o se vengono fornite loro istruzioni su come utilizzare il dispositivo in modo sicuro e se si prevencono tutti i potenziali rischi. Non consentire ai bambini giocare con il dispositivo.

I bambini non possono eseguire la pulizia e manutenzione del dispositivo senza supervisione.

- Solo per diffusione ambientale, non inalare.
- Utilizzare in ambienti con una temperatura tra 10 °C e 30 °C.
- Il dispositivo deve essere utilizzato solo con l'alimentatore fornito. Non smontare o tentare di riparare l'apparecchio in caso di malfunzionamento. Ciò invaliderebbe la garanzia. Solo i tecnici della fabbrica sono autorizzati a smontarlo o ripararlo.
- Per una manutenzione ottimale, **utilizzare acqua minerale** (acqua in bottiglia o acqua del rubinetto). Assicurarsi di non superare il **livello massimo dell'acqua (150 ml)**. Versare sempre l'acqua prima di aggiungere gli oli essenziali o la fragranza per l'ambiente (da 5 a 7 gocce).

Non utilizzare oli essenziali puri senza acqua.

- Scollegare sempre il dispositivo prima di maneggiarlo, sia per la pulizia che per il riempimento. Svuotare il serbatoio quando il dispositivo non è in uso.
- Non rimuovere il coperchio o coprire il diffusore quando il dispositivo è in uso.
- Non utilizzare prodotti chimici (come acidi, alcalini, ecc.) o detergenti corrosivi per pulire il dispositivo. Non immergere il dispositivo in acqua.
- Se si versa acqua sul dispositivo, scollegare immediatamente il diffusore e lasciarlo asciugare naturalmente per almeno 3 giorni prima di riutilizzarlo.
- L'uso continuo del diffusore per un lungo periodo di tempo può danneggiare il prodotto e ridurne la durata.

Per le operazioni di riempimento, utilizzo, pulizia e decalcificazione, consultare esclu-

sivamente le sezioni pertinenti del presente manuale

L'area intorno all'umidificatore non deve essere bagnata o umida. In caso di umidità, ridurre la portata dell'umidificatore. Se non è possibile regolare la portata dell'umidificatore, utilizzarlo a intermittenza. Non lasciare che materiali assorbenti come tappeti, tende, tendaggi o tovaglie si inumidiscano.

Svuotare e pulire l'umidificatore prima di riporlo per un periodo prolungato.

Pulire l'umidificatore prima del successivo utilizzo.

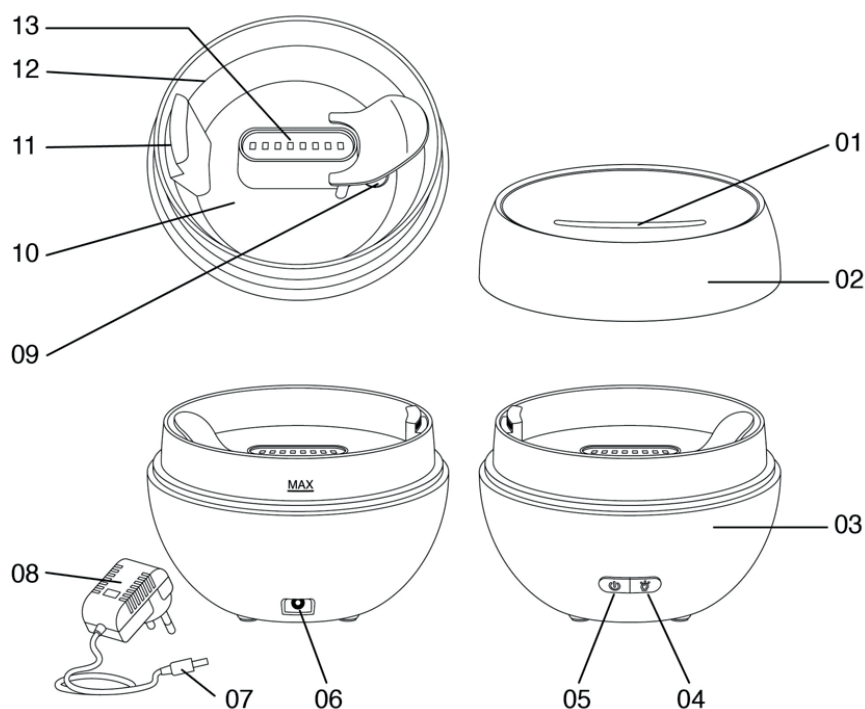
Svuotare il serbatoio e riempirlo nuovamente ogni tre giorni. Prima del riempimento, sciacquare il serbatoio con acqua corrente o lavarlo con prodotti detergenti, se così indicato dal produttore. Rimuovere eventuali incrostazioni, depositi o pellicole che possono essersi formate sulle pareti del serbatoio o sulle superfici interne e asciugarle.

- L'apparecchio deve essere utilizzato esclusivamente con il trasformatore in dotazione.

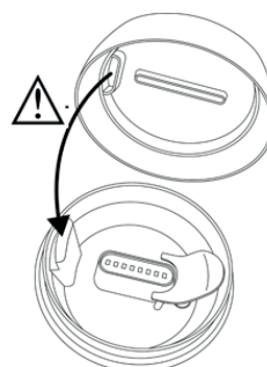
Questo apparecchio è destinato esclusivamente all'uso domestico e come descritto nelle presenti istruzioni per l'uso.

Il produttore non è responsabile per eventuali danni causati da un uso improprio del prodotto

DESCRIZIONE DEL PRODOTTO

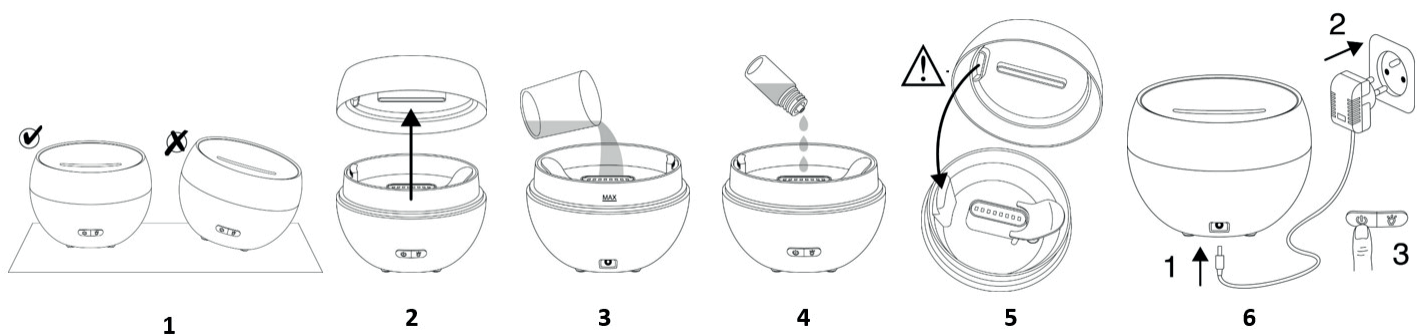


- 1 - Uscita nebbia e fiamma
- 2 - Copertura esterna
- 3 - Base
- 4 - Pulsante luce
- 5 - Pulsante On/Off
- 6 - Ingresso per jack
- 7 - Jack CC
- 8 - Adattatore
- 9 - Disco ceramico
- 10 - Waterbank
- 11 - Uscita aria
- 12 - Indicatore livello massimo acqua
- 13 - Barra luminosa a LED



ISTRUZIONI

1. Posizionare il diffusore su una superficie piana e stabile, lontano dal bordo.
2. Rimuovere delicatamente il coperchio esterno.
3. Riempire il serbatoio con **acqua minerale** (acqua in bottiglia o acqua del rubinetto); non superare il livello massimo dell'acqua, ovvero 150 ml (indicato dalla parola MAX).
4. Quindi aggiungere alcune gocce di **fragranza idrosolubile o di olio essenziale** (5-7 gocce) nel serbatoio dell'acqua.
5. Riposizionare il coperchio esterno sul diffusore. **Assicurarsi di posizionare correttamente il coperchio esterno sulla base. Vedere la freccia.** L'uscita dell'aria deve essere protetta per evitare che l'acqua entri nell'uscita dell'aria del diffusore.
6. Collegare il jack di collegamento CC all'ingresso situato sul retro del diffusore. Collegare l'adattatore all'alimentazione elettrica.

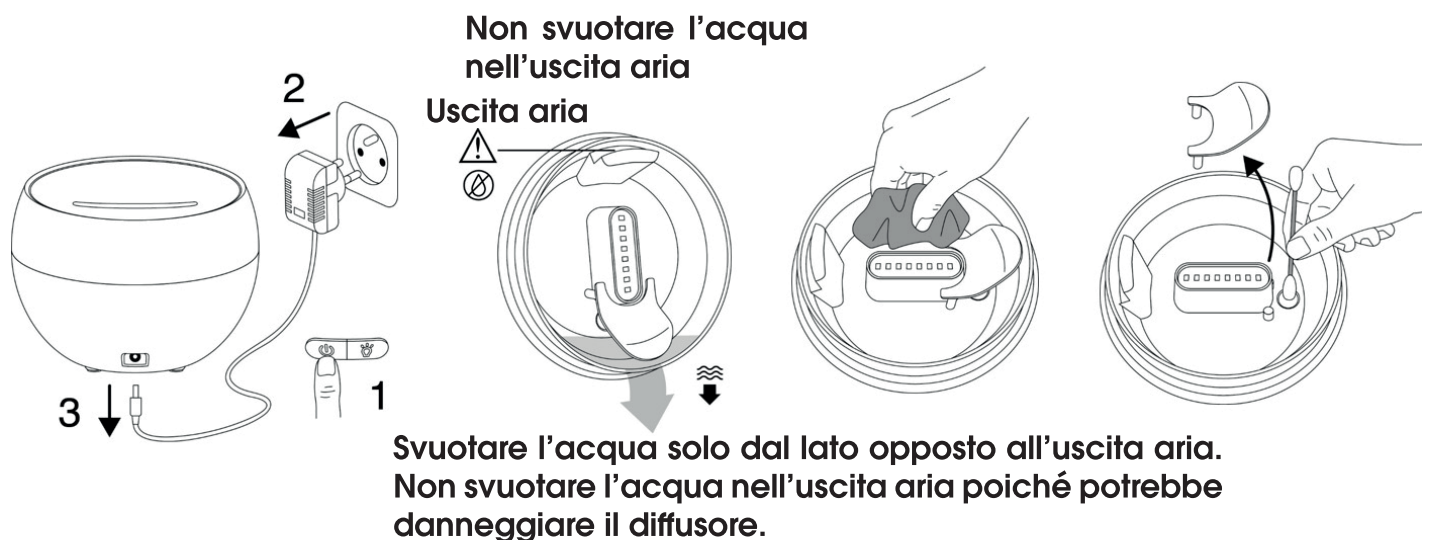


MANUTENZIONE



Pulire il serbatoio dell'acqua ogni tre giorni.

- Avvertenza: in assenza di un ricambio d'acqua e di pulizia del serbatoio ogni 3 giorni, eventuali microorganismi presenti nell'acqua o nell'ambiente nel quale si utilizza o conserva il dispositivo possono svilupparsi all'interno del serbatoio e successivamente diffondersi nell'aria, causando gravi rischi per la salute.



1. Spegner e scollegare il dispositivo dalla corrente.
2. Rimuovere il coperchio esterno e svuotare l'acqua dal serbatoio. **Svuotare l'acqua dal lato opposto dell'uscita dell'aria. Non svuotare l'acqua nell'uscita dell'aria. Questo potrebbe danneggiare il diffusore.**
3. Pulire l'interno del diffusore con un panno morbido e un po' d'acqua. Se necessario, utilizzare un po' di aceto molto diluito. Non utilizzare detergenti corrosivi. Passare delicatamente un batuffolo di cotone sul disco di ceramica, facendo attenzione a non graffiarlo.

DECALCIFICAZIONE CON ACETO O SOLUZIONE DECALCIFICANTE

Scollegare completamente il diffusore dalla rete elettrica. Rimuovere tutta l'acqua dal contenitore. Riempire il serbatoio con aceto/soluzione decalcificante. Non diluire l'aceto/soluzione decalcificante con acqua.

- Se si utilizza l'aceto, lasciarlo agire nel serbatoio per almeno 30 minuti. Per ottenere risultati migliori, lasciare agire per tutta la notte.

- Se si utilizza una soluzione decalcificante, rispettare i tempi indicati nelle istruzioni fornite con la soluzione.

- Rimuovere l'aceto/soluzione decalcificante dal serbatoio e risciacquarlo con acqua. Pulire il serbatoio con un panno pulito.

FUNZIONI

Pulsante ON/OFF

- 1) Premere una volta per ACCENDERE la diffusione continua a 25 ml/h (+/- 5 ml) e la luce della fiamma.
- 2) Premere due volte per interrompere la diffusione e la luce della fiamma.

Pulsante luce

- 1) Premere una volta per SPEGNERE la luce della fiamma e lasciare la diffusione ACCESA.
- 2) Premere due volte per ACCENDERE la luce della fiamma

Quando il livello dell'acqua all'interno del serbatoio sarà insufficiente o il serbatoio sarà vuoto, il diffusore si arresterà automaticamente. In tal caso, riempire il serbatoio con acqua seguendo le istruzioni per ripristinare il normale funzionamento.

RISOLUZIONE DEI PROBLEMI

Fare riferimento alle informazioni di seguito se l'unità non funziona correttamente

Impossibile accendere l'unità

C'è abbastanza acqua nel serbatoio dell'acqua?

- Aggiungere acqua nel serbatoio dell'acqua.

La quantità di acqua supera la linea Max?

- Ridurre la quantità di acqua e assicurarsi che sia al di sotto della linea MAX

Il diffusore è stato appena disimballato ed è molto freddo?

Attendere che l'unità raggiunga la temperatura ambiente

Spegnimento improvviso durante il funzionamento

La quantità di acqua supera la linea Max?

- Ridurre la quantità di acqua e assicurarsi che sia al di sotto della linea MAX .

Controllare che l'adattatore sia ben collegato

- Scollegare la presa CC e ricollegarla. Accendere l'unità.

Nessuna nebbia o nebbia anomala

Acqua insufficiente o troppa acqua?

- Aggiungere acqua al serbatoio dell'acqua ma non riempire oltre la linea MAX di 150 ml.

Sporcizia sul disco Ultrasonico?

- Fare riferimento alle istruzioni di manutenzione dell'unità e pulire l'unità.

Troppa sporcizia sulla presa d'aria/uscita nebbia?

- Utilizzare uno spazzolino per pulire la parte di presa d'aria/uscita nebbia.

Ambienti con umidità e temperatura diverse influiscono in modi diversi sulla densità della nebbia.

Perdita d'acqua dal prodotto

Bassa temperatura o alta umidità?

- In queste condizioni, la nebbia potrebbe condensarsi rapidamente in goccioline d'acqua.

Asciugarle le goccioline di condensa.

SPECIFICHE TECNICHE

Dimensioni: diam 136 * 98 (h) mm

Potenza in ingresso/uscita: AC-100-240V 50/60Hz / DC24V 0,5 A

Adattatore lunghezza cavo: 150 cm

Consumo elettrico: 12 W

Modalità nebbia: continua

Uscita nebbia: 25 ml/h +/-5 ml/h

Capacità acqua: 150 ml

Materiale: ABS / PP

Vibrazione Ultrasonico: 2,4 MHz



OSTRZEŻENIE

Przed rozpoczęciem korzystania z urządzenia przeczytaj uważnie poniższe środki ostrożności. Przechowuj instrukcję obsługi w bezpiecznym miejscu.



Czyść zbiornik wody co trzy dni.

- Klauzula o zrzeczeniu się odpowiedzialności: Mikroorganizmy, które mogą być obecne w wodzie lub w środowisku, w którym urządzenie jest używane lub przechowywane, mogą rozwijać się w zbiorniku na wodę i być wydmuchiwane w powietrze, powodując bardzo poważne zagrożenie dla zdrowia, gdy woda nie jest wymieniana, a zbiornik nie jest czyszczony prawidłowo co 3 dni.
- Nie pozostawiaj wody w zbiorniku, gdy urządzenie nie jest używane.
- Wysoki poziom wilgotności może przyczynić się do rozwoju organizmów biologicznych w środowisku. Nigdy nie pozostawiaj wody w zbiorniku, gdy urządzenie nie jest używane.

• Nie stosuj olejków eterycznych w obecności dziecka w wieku poniżej 7 lat bez zasięgnięcia porady specjalisty ds. zdrowia (chyba że zezwala na to informacja na opakowaniu produktu). Odczekaj godzinę po zakończeniu dyfuzji, zanim wpuścisz dziecko z powrotem do pokoju.. -- To urządzenie może być używane przez dzieci w wieku 8 lat i starsze oraz przez osoby o ograniczonych zdolnościach fizycznych, sensorycznych lub umysłowych, a także osoby bez doświadczenia lub wiedzy na temat urządzenia, jeśli są one odpowiednio monitorowane lub jeśli otrzymają instrukcje dotyczące bezpiecznego korzystania z urządzenia i jeśli przewidziano wszystkie potencjalne zagrożenia. Dzieciom nie wolno bawić się urządzeniem.

Do czyszczenia i konserwacji urządzenia nie wolno dopuszczać dzieci bez nadzoru.

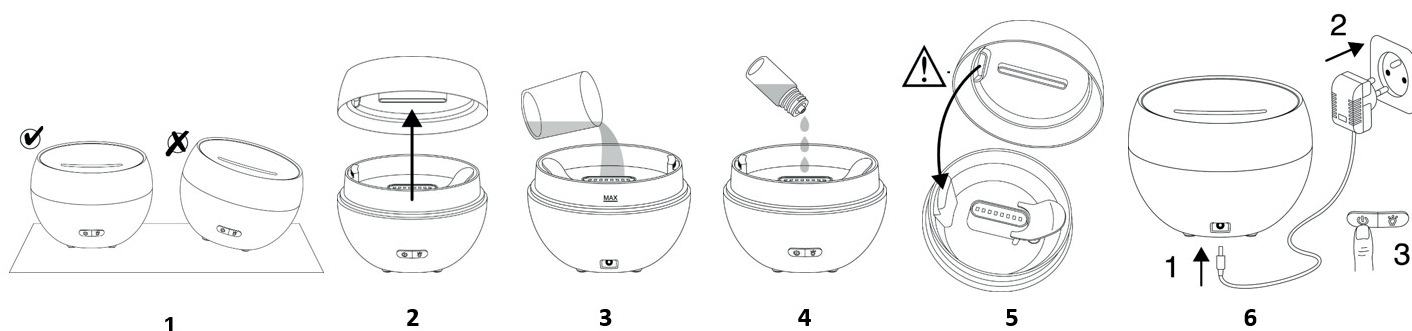
- Wyłącznie do dyfuzji w otoczeniu, nie wdychaj.
- Używaj w otoczeniu o temperaturze od 10°C do 30°C.
- Urządzenie może być używane wyłącznie z dostarczonym zasilaczem. W przypadku nieprawidłowego działania urządzenia nie demontuj go ani nie próbuj naprawiać. Spowoduje to unieważnienie gwarancji. Do demontażu lub naprawy urządzenia upoważnieni są wyłącznie technicy fabryczni.
- Aby zapewnić optymalną konserwację, **używaj wody mineralnej** (butelkowanej lub z kranu). Pamiętaj, aby nie przekroczyć **maksymalnego poziomu wody (150 ml)**. Zawsze wlewaj wodę przed dodaniem olejków eterycznych lub zapachu otoczenia (5 do 7 kropli).

Nie używaj czystych olejków eterycznych bez wody.

- Przed przystąpieniem do czyszczenia lub napełniania urządzenia zawsze odłączaj je od zasilania. Po zakończeniu korzystania z urządzenia opróżnij zbiornik.
- Nie zdejmuj pokrywy ani nie zakrywaj dyfuzora, gdy urządzenie jest używane.
- Do czyszczenia urządzenia nie używaj produktów chemicznych (takich jak kwasy, zasady itp.) ani żrących detergentów. **Nie zanurzaj urządzenia w wodzie.**
- Jeśli na urządzenie wyleje się woda, natychmiast odłącz dyfuzor i pozostaw go do naturalnego wyschnięcia na co najmniej 3 dni przed ponownym użyciem.
- Nieprzerwane korzystanie z dyfuzora przez dłuższy czas może spowodować uszkodzenie produktu i skrócenie jego żywotności.

INSTRUKCJE

1. Umieść dyfuzor na płaskiej, stabilnej powierzchni, z dala od krawędzi.
2. Usuń ostrożnie pokrywę zewnętrzną.
3. Napełnij zbiornik **wodą mineralną** (wodą z butelki lub kranu); nie przekraczaj maksymalnego poziomu wody - 150 ml (wskazanego słowem MAX).
4. Następnie dodaj kilka kropli **rozpuszczalnego w wodzie zapachu lub olejku eterycznego** (5-7 kropli) do zbiornika na wodę.
5. Zamontuj ostrożnie pokrywę zewnętrzną na dyfuzor. **Upewnij się, że pokrywa zewnętrzna została prawidłowo umieszczona na podstawie. Patrz na strzałkę.** Należy zabezpieczyć wylot powietrza, aby zapobiec przedostawaniu się wody do wylotu powietrza nawiewnika.
6. Podłącz wtyczkę DC do gniazda znajdującego się z tyłu dyfuzora. Podłącz adapter do gniazda zasilania.

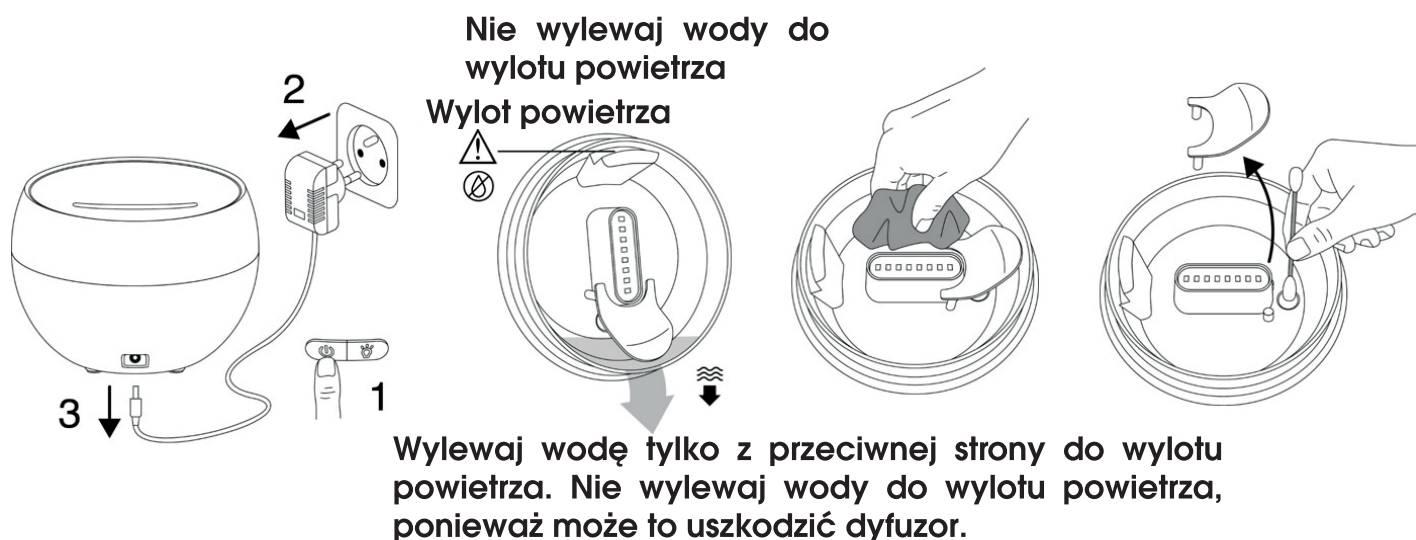


KONSERWACJA



Czyść zbiornik wody co trzy dni.

• Klauzula o zrzeczeniu się odpowiedzialności: Mikroorganizmy, które mogą być obecne w wodzie lub w środowisku, w którym urządzenie jest używane lub przechowywane, mogą rozwijać się w zbiorniku na wodę i być wydmuchiwane w powietrze, powodując bardzo poważne zagrożenie dla zdrowia, gdy woda nie jest wymieniana, a zbiornik nie jest czyszczony prawidłowo co 3 dni.



1. Wyłącz urządzenie i odłącz je od zasilania.
2. Usuń ostrożnie pokrywę zewnętrzną i wylej wodę ze zbiornika. **Opróżnij wodę po przeciwnej stronie wylotu powietrza. Nie wlewaj wody do wylotu powietrza. Może to spowodować uszkodzenie dyfuzora.**
3. Wyczyść wnętrze urządzenia za pomocą miękkiej, wilgotnej szmatki. W razie potrzeby użyj mocno rozcieńczonego octu. Nie używaj żrących detergentów. Delikatnie przetrzyj płytkę ceramiczną za pomocą wacika, uważając, aby jej nie porysować.

ODKAMIENIANIE OCTEM LUB ROZTWOREM ODKAMIENIAJĄCYM

Całkowicie odłącz dyfuzor od źródła zasilania. Spuść całą wodę z pojemnika. Napełnij zbiornik octem / roztworem odkamieniającym. Nie rozcieńczaj octu/roztworu odkamieniającego wodą.

- Jeśli używasz octu, pozostaw go w zbiorniku na co najmniej 30 minut. Aby uzyskać najlepsze rezultaty, pozostaw go na całą noc.
- W przypadku korzystania z roztworu odkamieniającego przestrzegaj czasu wskazanego w instrukcji dołączonej do roztworu.
- Opróżnij zbiornik z octu/roztworu odkamieniającego i przepłucz go wodą. Wyszuszyć zbiornik czystą szmatką.

FUNKCJE

Przycisk WŁ./WYŁ

- 1) Naciśnij raz, aby włączyć ciągłą dyfuzję z prędkością 25 ml/h (+/- 5 ml) i światło płomienia.
- 2) Naciśnij dwukrotnie, aby zatrzymać dyfuzję i płomień

Przycisk światła

- 1) Naciśnij raz, aby wyłączyć światło płomienia i pozostawić dyfuzję włączoną.
- 2) Naciśnij dwukrotnie, aby włączyć światło płomienia

Gdy poziom wody w zbiorniku jest zbyt niski lub zbiornik jest pusty, dyfuzor zatrzyma się automatycznie. W takim przypadku napełnij zbiornik wodą zgodnie z instrukcjami, aby powrócić do normalnego działania urządzenia.

ROZWIĄZYWANIE PROBLEMÓW

Gdy urządzenie przestanie działać prawidłowo, zapoznaj się z poniższymi informacjami

Nie można włączyć urządzenia

Czy w zbiorniku jest wystarczająca ilość wody?

- Dodaj wodę do zbiornika wody.

Czy ilość wody przekracza linię Max.?

- Zmniejsz ilość wody i upewnij się, że znajduje się ona poniżej linii MAX.

Czy dyfuzor został dopiero co rozpakowany i jest bardzo zimny?

Poczekaj, aż urządzenie osiągnie temperaturę pokojową

Nagłe wyłączenie podczas pracy

Czy ilość wody przekracza linię Max.?

- Zmniejsz ilość wody i upewnij się, że znajduje się ona poniżej linii MAX.

Sprawdź, czy adapter jest podłączony prawidłowo

- Odłącz gniazdo DC i podłącz je ponownie. Włącz jednostkę.

Brak mgiełki lub nieprawidłowa mgiełka

Za mało czy za dużo wody?

- Dolej wody do zbiornika, ale nie przekraczaj linii 150 ml MAX.

Brud na tarczy ultradźwiękowej?

- Zapoznaj się z instrukcją konserwacji urządzenia i wyczyść je.

Zbyt dużo brudu na wlocie powietrza/wylocie mgiełki?

- Do czyszczenia części wlotu powietrza / wylotu mgiełki użyj małej szczotki.

Na gęstość mgiełki wpływają różne warunki wilgotności i temperatury.

Wyciek wody z produktu

Niska temperatura lub wysoka wilgotność?

- W takich warunkach mgiełka może szybko skraplać się w kropelki wody.

Należy je wówczas wytrzeć.

TECHNISCHE SPECIFICATIES

Rozmiar: średnica 136 x 98 (h) mm

Wejście/wyjście zasilania: AC-100-240V 50/60Hz / DC24V 0,5 A

Adapter długości kabla: 150 cm

Zużycie prądu: 12 W

Tryb mgiełki: ciągły

Wyjście mgiełki: 25 ml/h +/-5 ml/h

Pojemność wody: 150 ml

Materiał: ABS / PP

Wibracje ultradźwiękowe: 2,4 MHz



Points de collecte sur www.quefairede mesdechets.fr
Privilégiez la réparation ou le don de votre appareil !