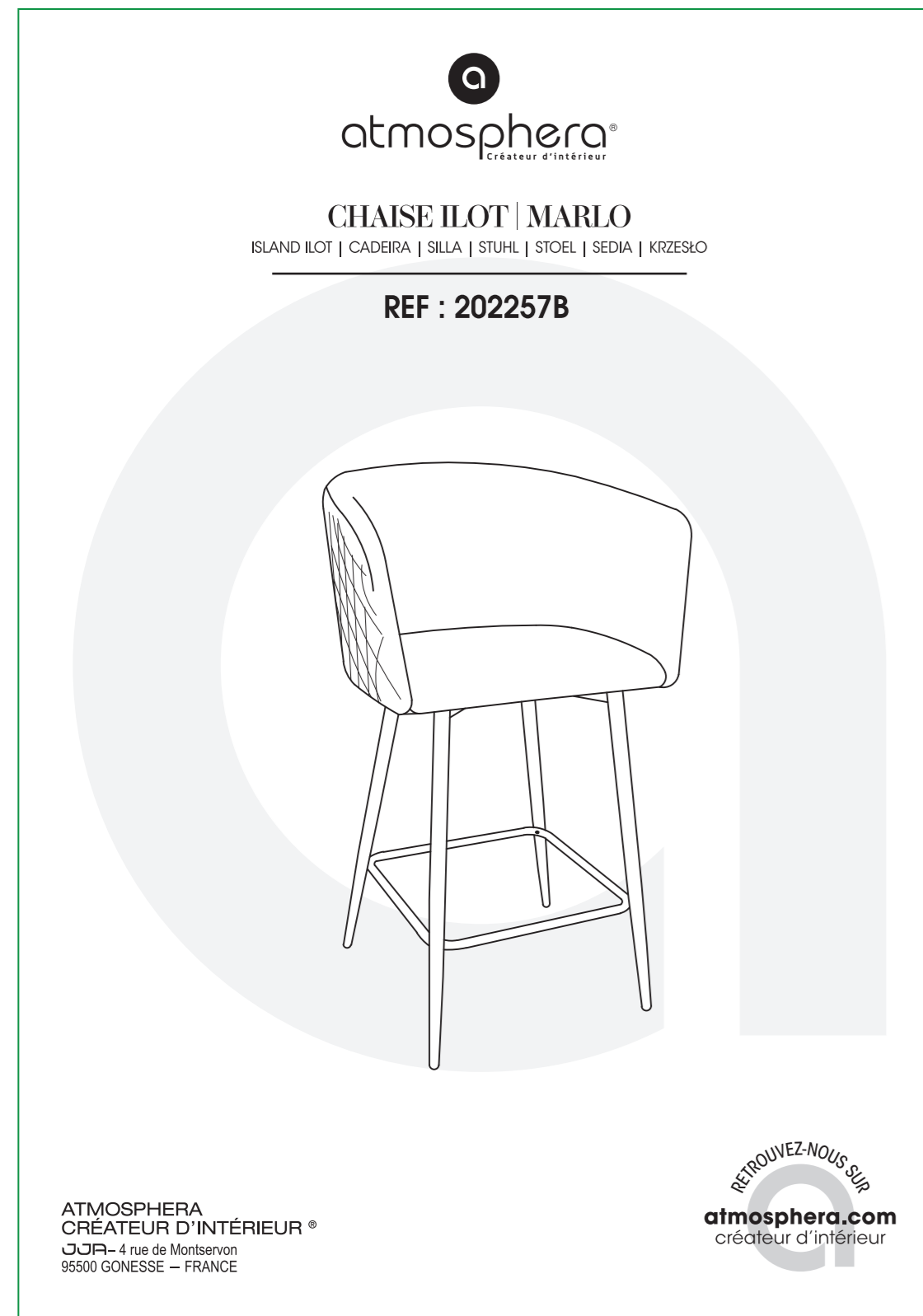


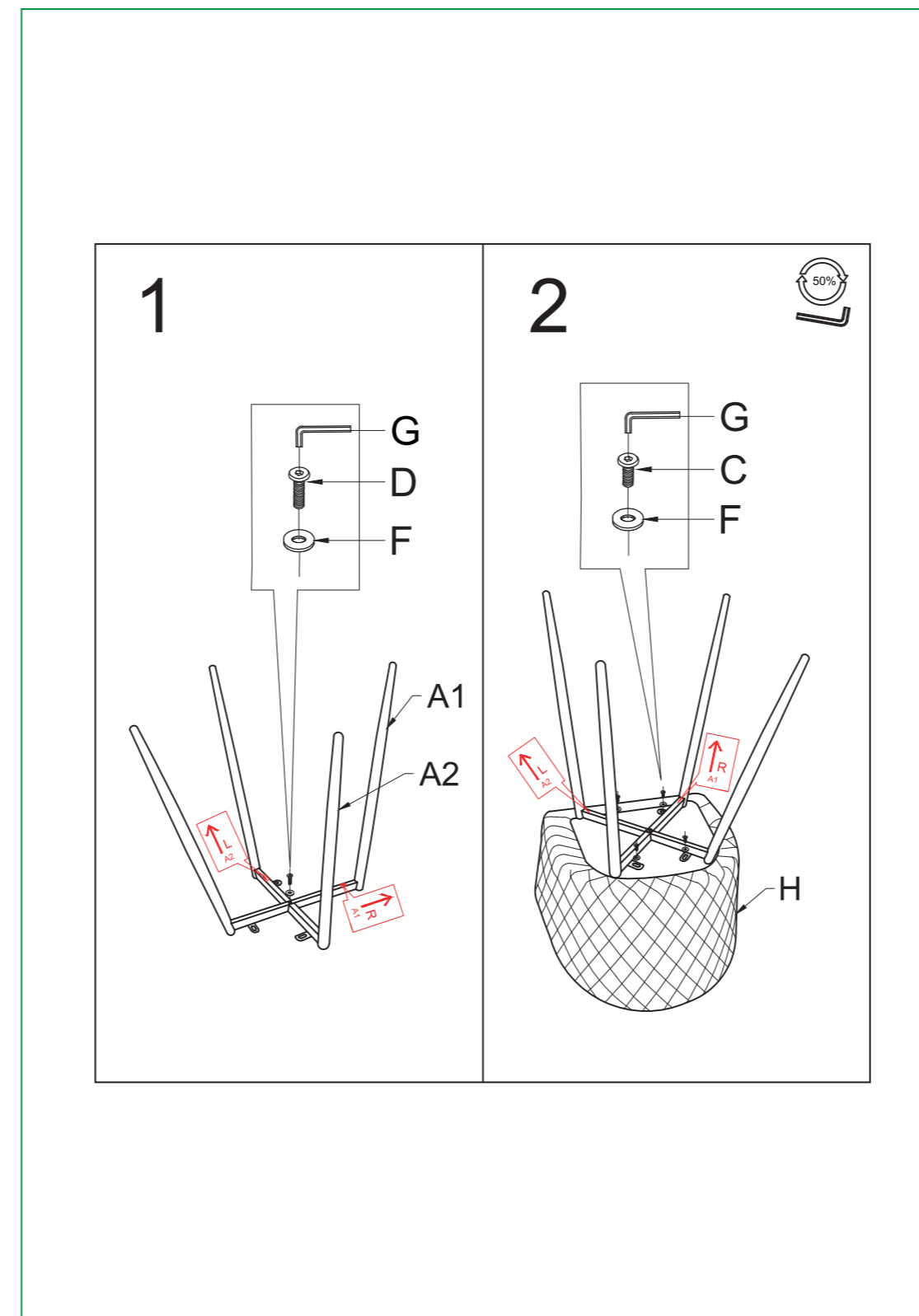
1



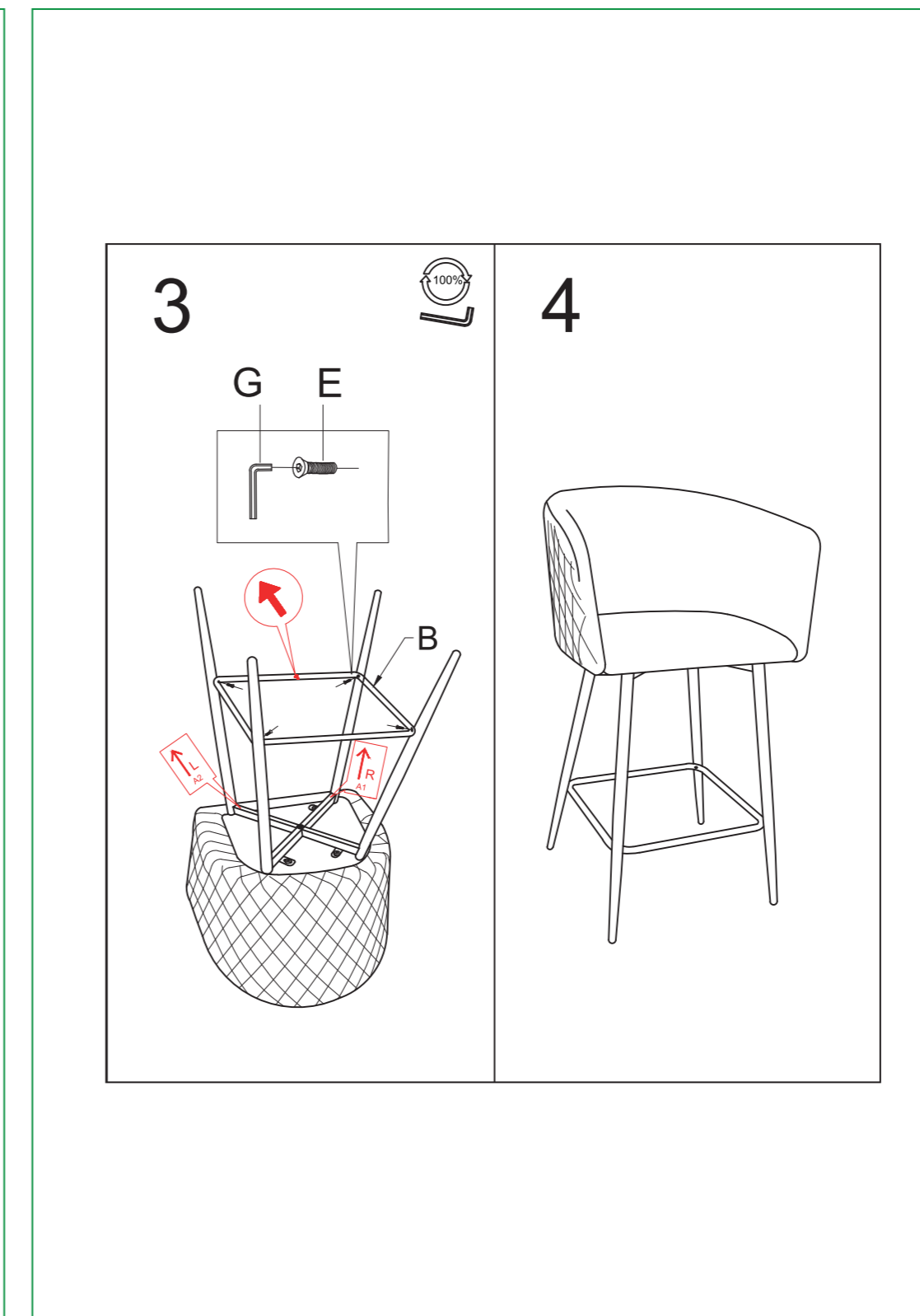
2

A1	X1	A2	X1	B	X1
 M6X16		 M6X35		 M6X25	
C	X4	D	X1	E	X4
 6X18X1.5					
F	X5	G	X1	H	X1

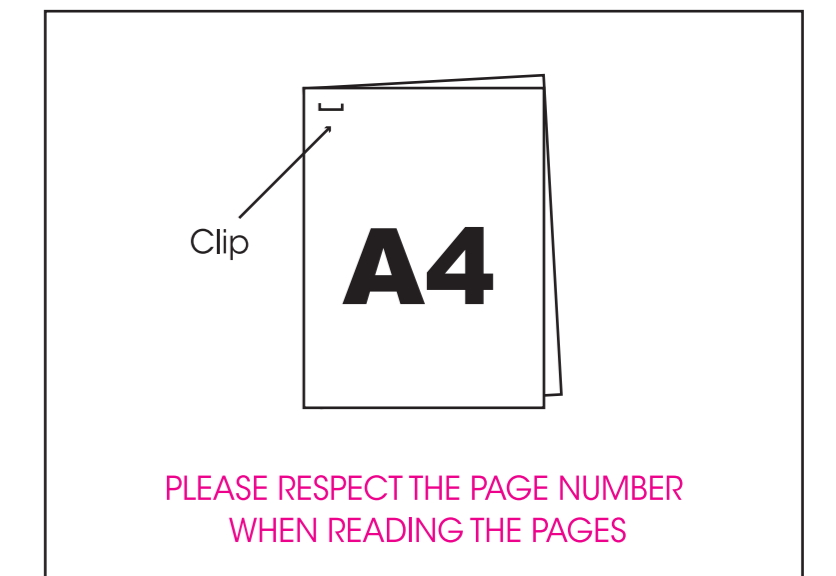
3



4



INSTRUCTION MANUAL



5

FR **IMPORTANT: A lire attentivement. A conserver pour consultation ultérieure.**
 Montage/Installation : A monter et/ou à installer par un adulte.
 Utilisation : Produit à usage domestique. Usage intérieur exclusivement.
 Entretien : Essuyer avec un chiffon humide. Terminer en essuyant avec un chiffon sec.

EN **IMPORTANT: Retain for future reference, read carefully.**
 Installation : To be assembled and / or installed by an adult.
 Use : Product for domestic use. Indoor use only.
 Maintenance and cleaning : Wipe with a damp cloth. Finish by wiping with a dry cloth.

PT **IMPORTANTE: Informação a conservar, ler atentamente.**
 Instalação : Para ser montado ou instalado por um adulto
 Uso : Produto de uso doméstico. Uso interior.
 Manutenção e limpeza : Use um pano úmido. Limpe em seguida com um coágulo seco.

ES **IMPORTANTE: Guardar esta información para futuras referencias, leer atentamente.**
 Instalación : Debe montarse o ser instalado por un adulto.
 Uso : Producto de uso doméstico. Uso interior.
 Mantenimiento y limpieza : Secar con un trapo húmedo. Acabar secando con un trapo.

DE **WICHTIGE: Informationen, aufmerksam durchlesen und aufbewahren.**
 Aufbau : Nur durch einen Erwachsenen aufzubauen oder zu installieren.
 Verwendung : Für den Hausgebrauch. Ausschließlich für innenräume Anwendung.
 Wartung und Reinigung : Mit einem sanftem Reinigungsmittel angefeuchteten Lunte abtrocknen. Beenden, mit einem trocknen Lunte.

NL **BELANGRIJKE: informatie, bewaren voor toekomstig gebruik, zorgvuldig lezen.**
 Installatie : Te monteren of installeren door een volwassene.
 Gebruik : Product voor huishoudelijk gebruik. Alleen voor gebruik binnen.
 Onderhoud En Reiniging : Met een vochtige doek schoonmaken. Op het einde afdrogen met een droge doek.

IT **IMPORTANTI: informazioni, conservare per futura consultazione, leggere con attenzione.**
 Installazione : Il montaggio o l'installazione devono essere eseguiti da un adulto
 Uso : Prodotto per uso domestico. Usare unicamente all'interno.
 Manutenzione E Pulizia : Utilizzare un panno umido. Asciugare con un panno asciutto.

PL **WAŻNE: Przed użyciem przeczytaj ulotkę. zachowaj ją na przyszłość**
 Montaż: Do montażu lub instalacji przez osobę dorosłą.
 Użycie: Produkt gospodarstwa domowego. Tylko do użytku w pomieszczeniach.
 Instrukcje pielęgnacji: Czyść czystą wodą lub szmatką zwilżoną w wodzie. Wytrzyj suchą szmatką