

FRONT
21x29,7cm



NOTICE / INSTRUCTION SHEET

188239



POUR USAGE INTÉRIEUR EXCLUSIVEMENT / INDOOR USE ONLY / USO INTERIOR / USO INTERIOR / INNENWERDUNG / ALLEEN VOOR GEBRUIK BINNEN / USARE UNICAMENTE ALL'INTERNO / ТОЛЬКО ДЛЯ ИСПОЛЬЗОВАНИЯ В ПОМЕЩЕНИИ / TYLKO DO UŻYTKU W POMIESZCZENIACH



Les produits électriques ne doivent pas être mis au rebut avec les déchets ménagers. Merci de les recycler dans les points de collecte prévus à cet effet. Adressez-vous auprès des autorités locales ou de votre revendeur pour obtenir des conseils sur le recyclage.

Electrical products should not be disposed of with household waste. Please dispose of them in an appropriate recycling point for electrical and electronic equipment. Consult your local authorities or dealer for advice on recycling.

Elektrische Geräte dürfen nicht zusammen mit dem Hausmüll entsorgt werden. Bitte bringen Sie diese zum Recycling zu einer hierzu vorgesehenen Sammelstelle. Wenden Sie sich an Ihre Behörden oder an Ihren Händler, um Informationen zum Recycling zu erhalten.

Los productos eléctricos no deben desecharse con los residuos domésticos. Gracias por reciclarlos en los puntos de recogida previstos a tal efecto. Diríjase a las autoridades locales o a su minorista para obtener consejos sobre el reciclaje.

Os produtos elétricos não devem ser descartados juntamente com o lixo doméstico. Agradecemos que os recicle nos pontos de recolha previstos para este efeito. Consulte as autoridades locais ou revendedor para aconselhamento sobre a reciclagem.

I prodotti elettrici non devono essere smaltiti con i rifiuti domestici. Ringraziamo per riciclare presso idonei centri di raccolta. Contattare le autorità locali o il proprio rivenditore per consigli in merito al riciclaggio.

Elektrische producten mogen niet weggegooid worden met het huisvuil. Gelieve te recycleren in de daarvoor voorziene verzamelpunten. Informeer bij uw lokale autoriteiten of winkeler over de recycling van dit product.

Produkty elektryczne nie mogą być wyrzucane razem z innymi odpadami domowymi. Należy je zatem oddać do odpowiedniego punktu zbiórki w celu utylizacji. Aby uzyskać poradę odn. recyklingu należy zwrócić się do lokalnych władz lub sprzedawcy.

FRANCAIS

INFORMATIONS A CONSERVER - A LIRE AVANT UTILISATION

ATTENTION ! Tenir cette lampe et son cordon d'alimentation hors de portée des enfants de moins de 3 ans. Présence de petits éléments détachables. Danger d'étouffement. Tous les cordons présentent un risque de strangulation. Ne jamais placer de produit avec cordon à portée d'enfants dans un lit de bébé, un lit de barreaux ou un parc d'activité.

Utiliser ce luminaire uniquement avec des ampoules à économie d'énergie ou ampoules LED afin d'éviter tout dégagement important de chaleur.

Cette lampe peut être utilisée par des enfants âgés d'au moins 8 ans et par des personnes ayant des capacités physiques, sensorielles ou mentales réduites ou dénuées d'expérience ou de connaissance, s'ils (si elles) sont correctement surveillé(s) ou si des instructions relatives à l'utilisation de l'appareil en toute sécurité leur ont été données et si les risques encourus ont été appréhendés.

Les enfants ne doivent pas jouer avec la lampe. Le nettoyage et l'entretien par l'utilisateur ne doivent pas être effectués par des enfants.

Les enfants âgés entre 3 ans et 8 ans doivent uniquement allumer et éteindre la lampe, à condition que cette dernière ait été placée ou installée dans une position normale prévue et que ces enfants disposent d'une surveillance ou aient reçu des instructions quant à l'utilisation de la lampe en toute sécurité et comprennent bien les dangers potentiels. Les enfants âgés entre 3 et 8 ans ne doivent ni brancher, ni régler, ni nettoyer la lampe et ne réaliser l'entretien de l'utilisateur.

Si le câble extérieur souple ou le cordon de ce luminaire est endommagé, il doit être remplacé exclusivement par le fabricant, son service de maintenance ou toute personne de qualification équivalente, ceci afin d'éviter tout risque.

ENGLISH

WARNING ! Keep this lamp and its power cord out of reach of children under 3 year old. Presence of detachable small parts. Choking hazard. All cords pose a risk of strangulation. Never place corded products within reach of children in a bed, in a crib or a playpen.

Use this luminaire only with energy-saving bulbs or LED bulbs to prevent any significant heat release.

This lamp can be used by children of at least 8 years old and by persons with reduced physical, sensorial or mental capacities or whose experience or knowledge are insufficient if they are correctly supervised or if the instructions relating to using the appliance in total safety were given to them and if the risks incurred have been understood.

Children must not play with the lamp. The cleaning and maintenance by the user must not be carried out by children.

Children between the ages of 3 and 8 must only turn the lamp on and off provided that the latter has been put or installed in a normal intended position and that these children are supervised or have received instructions as to the use of the lamp in total safety and understand the potential dangers correctly. Children between the ages of 3 and 8 must neither plug in, adjust nor clean the lamp nor carry out the maintenance by the user.

If the external flexible cable or cord of this luminaire is damaged, it shall be exclusively replaced by the manufacturer or his service agent or a similar qualified person in order to avoid a hazard.

PORTUGUÉS

GUARDE AS INFORMAÇÕES – LER ANTES DA UTILIZAÇÃO

ATENÇÃO ! Mantenha esta lâmpada e o cabo de alimentação fora do alcance de crianças menores de 3 anos de idade. Presença de pequenos elementos destacáveis. Risco de asfixia. Todos os cabos apresentam um risco de estrangulamento. Nunca coloque um produto com fio ao alcance de crianças em uma cama, berço ou cercadinho.

Utilize esta luminária apenas com lâmpadas economizadoras de energia ou lâmpadas LED para evitar qualquer liberação significativa de calor.

Este candeeiro pode ser utilizado por crianças com pelo menos 8 anos de idade e por pessoas com capacidades físicas, sensoriais ou mentais diminuídas ou sem experiência ou conhecimento, desde que sejam corretamente supervisionadas ou se lhe foram fornecidas instruções relativas à utilização segura do aparelho e se compreenderem os riscos envolvidos.

As crianças não devem brincar com o candeeiro.

A limpeza e a manutenção por parte do utilizador não devem ser realizadas por crianças.

As crianças com idades entre os 3 e os 8 anos devem apenas acender e apagar o candeeiro na condição que este esteja colocado ou instalado na posição normal prevista e que as crianças dispõem de supervisão ou que tenham recebido instruções relativas à utilização do candeeiro em segurança e que compreenderem bem os potenciais perigos. As crianças com idades entre os 3 e os 8 anos não devem conectar, regular, nem limpar o candeeiro e não devem realizar a manutenção por parte do utilizador.

Se o cabo exterior flexível ou o cordão desta luminária estiver danificado, deve ser substituído exclusivamente pelo fabricante, o seu serviço de manutenção ou por qualquer pessoa com qualificações equivalentes, isto a fim de evitar qualquer risco.

ESPAÑOL

CONSERVAR ESTA INFORMACIÓN - LEER ANTES DE UTILIZAR EL PRODUCTO

ADVERTENCIA ! Mantenga esta lámpara y su cable de alimentación fuera del alcance de los niños menores de 3 años. Presencia de pequeños elementos desmontables. Peligro de atragantamiento. Todos los cordones suponen un riesgo de estrangulamiento. Nunca coloque un producto con cable al alcance de los niños en una cama, cuna o parque infantil.

Utilice esta luminaria solo con bombillas de bajo consumo o bombillas LED para evitar cualquier liberación significativa de calor.

Esta lámpara puede ser utilizada por niños mayores de 8 años así como por personas con capacidades físicas, sensoriales o mentales reducidas o por personas sin experiencia o conocimientos, si son supervisadas de manera adecuada o si han recibido las instrucciones para el uso seguro del aparato y si se han comprendido los posibles riesgos.

Los niños no deben jugar con la lámpara. La limpieza y el mantenimiento por parte del usuario no debe realizarse por niños.

Los niños de entre 3 y 8 años solo deben encender y apagar la lámpara, siempre que la lámpara se haya colocado o instalado en una posición normal y que estos niños sean supervisados o instruidos

BACK
21x29,7cm

para hacerlo. use la lámpara con seguridad y comprenda los peligros potenciales. Los niños entre 3 y 8 años no deben enchufar, ajustar, limpiar la lámpara o realizar tareas de mantenimiento que le corresponden al usuario.

Si el cable exterior flexible o el cordón de esta luminaria está dañado, deberá ser reemplazado exclusivamente por el fabricante, su servicio de mantenimiento o cualquier persona de cualificación equivalente a fin de evitar riesgos.

DEUTSCH

HINWEISE ZUM AUFBEWAHREN - VOR DEM GEBRACH LESEN

ACHTUNG ! Bewahren Sie diese Lampe und das Netzkabel außerhalb der Reichweite von Kindern unter 3 Jahren auf. Vorhandensein kleiner abnehmbarer Elemente. Erstickungsgefahr. Bei allen Kabeln besteht Strangulationsgefahr. Legen Sie ein Kabelprodukt niemals in Reichweite von Kindern in ein Bett, ein Kinderbett oder einen Aktivitätspark.

Verwenden Sie diese Leuchte nur mit Energiesparlampen oder LED-Lampen, um eine erhebliche Wärmeabgabe zu verhindern.

Die Lampe darf nicht von Kindern unter 8 Jahren, von geistig oder körperlich behinderten Personen (einschl. Kindern) oder von Personen benutzt werden, die keine Erfahrung im Umgang mit solchen Geräten haben, es sei denn, sie unterstehen einer Aufsichtsperson zur Sicherheit oder wurden eingehend mit den Sicherheitsanweisungen dieses Gerätes vertraut gemacht.

Kinder dürfen mit dieser Lampe nicht spielen, Die Reinigung und Benutzer-Wartung dürfen nicht von Kindern durchgeführt werden.

Kinder zwischen 3 und 8 Jahren dürfen die Lampe nur ein- und ausschalten, wenn diese in einer für sie vorgesehenen, normalen Position angeordnet oder installiert wurde und wenn die Kinder beaufsichtigt werden oder Anweisungen zum sicheren Gebrauch der Lampe erhalten haben und die möglichen Gefahren verstehen. Kinder zwischen 3 und 8 Jahren dürfen die Lampe weder anschließen noch einschalten, reinigen oder sonstige Benutzer-Wartungsarbeiten durchführen.

Wenn das flexible Außenkabel oder das Netzkabel dieser Lampe beschädigt ist, darf es nur vom Hersteller, von seinem technischen Kundendienst oder von einer ähnlich befugten und qualifizierten Person ausgetauscht werden, um jegliches Risiko zu vermeiden.

NEDERLANDS

WAARSCHUWING! Houd deze lamp en het netsnoer buiten het bereik van kinderen onder de 3 jaar. Aanwezigheid van kleine afneembare elementen. Verstikkingsgevaar. Alle koorden vormen een risico op wurging. Plaats nooit een draadgebonden product binnen het bereik van kinderen in een bed, wieg of activiteitenpark.

Gebruik deze armatuur alleen met spaarlampen of led-lampen om te voorkomen dat er een aanzienlijke hoeveelheid warmte vrijkomt.

Deze lamp kan gebruikt worden door kinderen van minstens 8 jaar en door personen met verminderde fysieke, sensoriele of mentale capaciteiten of personen met beperkte ervaring of kennis, onder voldoende toezicht of indien de instructies betreffende het veilige gebruik en de mogelijke risico's werden doorgegeven.

Kinderen dienen niet te spelen met de lamp. De reiniging en het gebruikersonderhoud mogen niet door kinderen worden uitgevoerd.

Kinderen tussen 3 en 8 jaar mogen de lamp alleen aan en uit doen als deze in een normale positie is geplaatst of geïnstalleerd en als de kinderen onder toezicht staan of instructies hebben gekregen voor veilig gebruik van de lamp en de mogelijke gevaren begrijpen. Kinderen tussen 3 en 8 jaar mogen de lamp niet aansluiten, inschakelen, reinigen of ander onderhoud uitvoeren.

Als de externe flexibele kabel of het snoer van deze lamp beschadigd is, mag de vervanging ervan uitsluitend gebeuren door de fabrikant zelf, zijn onderhoudsdienst of door getuigbaar gekwalificeerde personen, dat om gevaren te vermijden.

ITALIANO

INFORMAZIONI DA CONSERVARE – DA LEGGERE PRIMA DELL'USO

AVVERTENZA! Tenere questa lampada e il cavo di alimentazione fuori dalla portata dei bambini al di sotto dei 3 anni di età. Presenza di piccoli elementi staccabili. Rischio di soffocamento. Tutti i cavi rappresentano un rischio di strangolamento. Non mettere mai un prodotto con filo alla portata dei bambini in un letto, una culla o di attività.

Utilizzare questa lampada solo con lampadine a risparmio energetico o lampadine a LED per evitare un riscaldamento significativo di calore.

Questa lampada può essere utilizzata da bambini di almeno 8 anni di età e da persone con ridotte capacità fisiche, sensoriali o mentali o dalla mancanza di esperienza o conoscenza, se adeguatamente sorvegliati o se sono state fornite istruzioni per l'uso sicuro del dispositivo e sono stati presi in considerazione i rischi.

I bambini non dovrebbero giocare con la lampada. La pulizia e la manutenzione dell'utente non devono essere effettuate da bambini.

I bambini di età compresa tra 3 e 8 anni possono solo accendere e spegnere la lampada, a condizione che la lampada sia stata posizionata o installata in una posizione normale e che questi bambini siano sorvegliati o istruiti a utilizzare la lampada in sicurezza e comprendere i potenziali pericoli. I bambini di età compresa tra 3 e 8 anni non devono collegare, regolare, pulire la lampada o eseguire la manutenzione da parte dell'utente.

Se il cavo esterno o filo elettrico di questa luce è danneggiato, farlo sostituire esclusivamente al produttore, servizio assistenza o tecnico al fine di evitare rischi.

POLSKI

PRZECZYTAJ NINIEJSZĄ INSTRUKCJĘ PRZED UŻYCIEM I ZACHOWAJ JĄ NA PRZYSZŁOŚĆ

UWAGA! Oświetlenie i przewód zasilający należy trzymać w miejscu niedostępnym dla dzieci poniżej 3 roku życia. Produkt zawiera małe odłączane elementy. Wszystkie przewody stwarzają ryzyko uduszenia. Nigdy nie wolno umieszczać produktu z okablowaniem w zasięgu dzieci w łóżeczku lub miejscu do zabawy.

Używaj tego urządzenia tylko z żarówkami energooszczędnymi lub żarówkami LED, aby uniknąć znacznego wywarzania ciepła.

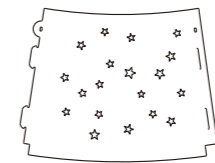
Z tej lampy mogą korzystać dzieci w wieku od najmniej 8 lat oraz osoby o ograniczonych zdolnościach fizycznych, sensorycznych lub umysłowych lub nieposiadające doświadczenia ani wiedzy, o ile są odpowiednio nadzorowane lub jeśli wydano im instrukcje dotyczące bezpiecznego użytkowania urządzenia i jeśli zrozumiano związane z tym ryzyko.

Dzieci nie powinny bawić się lampą. Dzieci nie mogą wykonywać czyszczenia ani konserwacji.

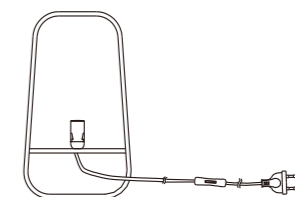
Dzieci w wieku od 3 do 8 lat powinny włączać i wyłączać lampę tylko gdy lampka została umieszczona lub zainstalowana w normalnej pozycji oraz dzieci te są pod nadzorem lub otrzymały instrukcje, jak korzystać z lampy bezpiecznie rozumiejąc potencjalne zagrożenia. Dzieci w wieku od 3 do 8 lat nie powinny podłączać, regulować, czyścić lampy ani wykonywać czynności konserwacyjnych

W przypadku gdy zewnętrzny elastyczny przewód lub przewód zasilający lampy jest uszkodzony, może być wymieniony tylko przez producenta, serwis techniczny lub przez odpowiednio wykwalifikowaną osobę, aby uniknąć ryzyka.

INSTRUCTIONS D'INSTALLATION/ INSTALLATION INSTRUCTIONS/ INSTRUÇÕES DE INSTALAÇÃO/ INSTRUCCIONES DE INSTALACIÓN/INSTALLATIONSANLEITUNGEN/ INSTALLATIE INSTRUCTIES/ INSTRUZIONI DI INSTALLAZIONE/ ИНСТРУКЦИИ ПО УСТАНОВКЕ/ PRZECZYTAJ NINIEJSZĄ INSTRUKCJĘ PRZED UŻYCIEM I ZACHOWAJ JĄ NA PRZYSZŁOŚĆ



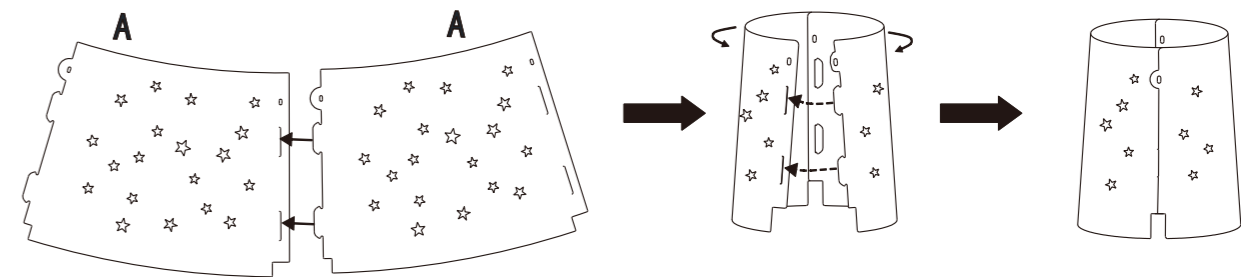
A 2PCS



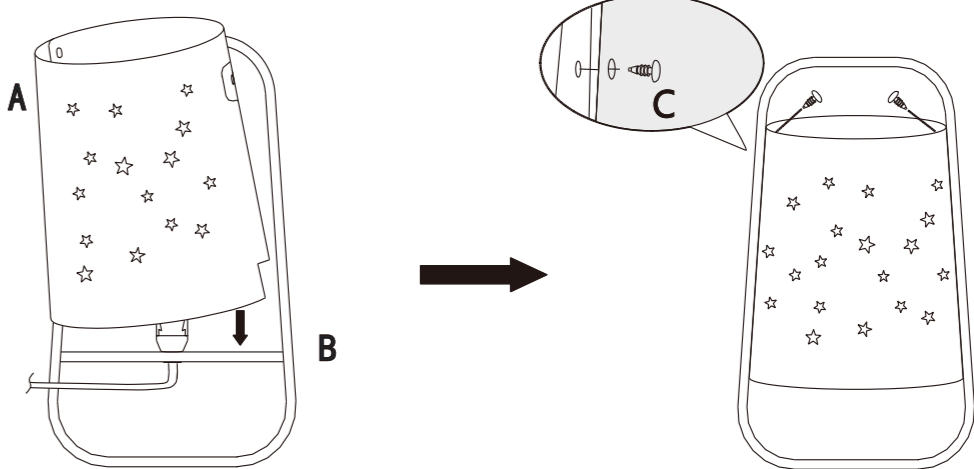
B 1PC



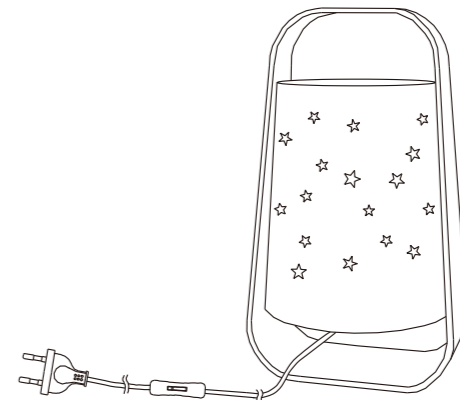
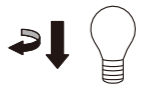
C 2PCS



1



2



3

