

1

atmosphera®
Créateur d'intérieur

APPLIQUE MURALE | LIBY
WALL LAMP | APLIQUE DE PAREDE | APLIQUE DE LA PARED
WANDLAMPE | MUURLAMP | LAMPADA DA PARETE | KINKIET

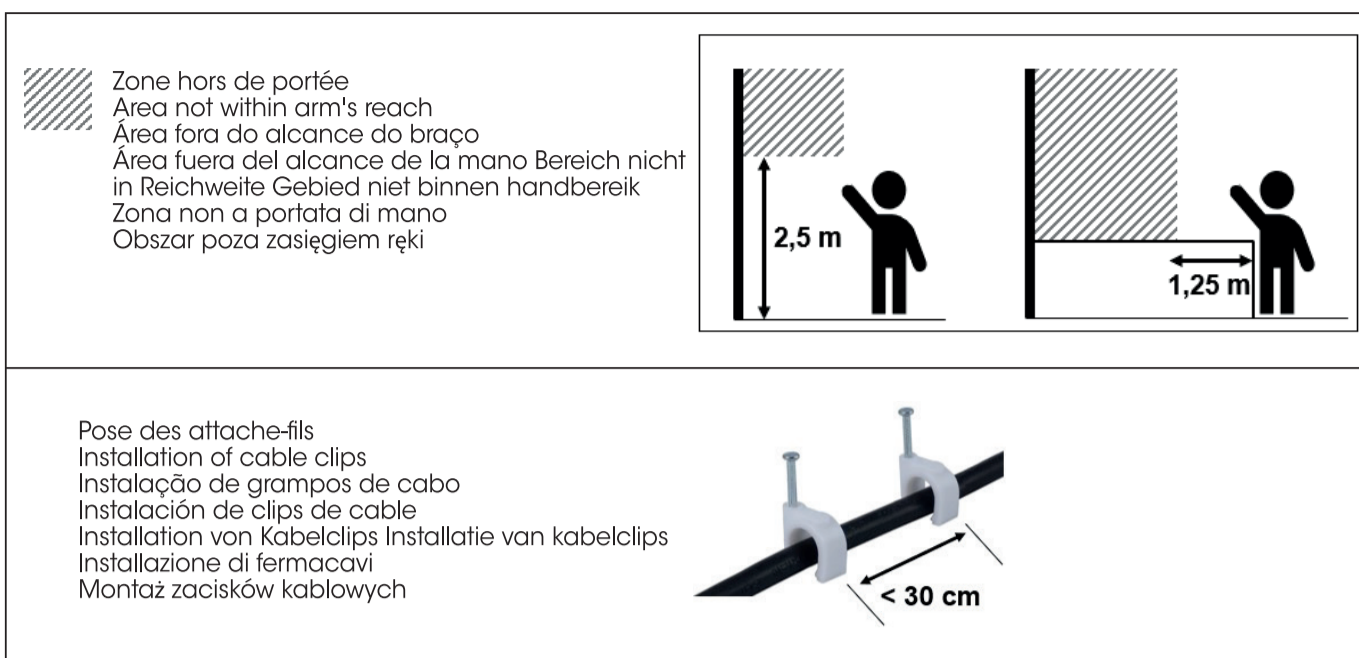
REF : 182472MOD



ATMOSPHERA
CRÉATEUR D'INTÉRIEUR®
4 rue de Montseron
95500 GONESSE - FRANCE

RETROUVEZ-NOUS SUR
atmosphera.com
créateur d'intérieur

2



FR	Pour réduire le risque d'étranglement, le câblage souple raccordé à ce luminaire doit être fixé efficacement au mur si le câblage est à portée de main.
EN	To reduce the risk of strangulation, the flexible wiring connected to this luminaire shall be effectively fixed to the wall if the wiring is within arm's reach.
PT	Para reduzir o risco de estrangulamento, o cabo exterior flexível conectado a esta luminária deve ser efetivamente fixado à parede se o cabo exterior flexível estiver ao alcance do braço.
SP	Para reducir el riesgo de estrangulamiento, el cableado flexible conectado a esta luminaria debe fijarse efectivamente a la pared si el cableado está al alcance de la mano.
DE	Um das Risiko einer Strangulation zu verringern, muss die an diese Leuchte angeschlossene flexible Verkabelung effektiv an der Wand befestigt werden, wenn die Verkabelung in Reichweite ist.
NL	Om het risico op verwuring te verminderen, moet de flexibele bedrading die op deze armatuur is aangesloten, effectief aan de muur worden bevestigd als de bedrading binnen handbereik is.
IT	Per ridurre il rischio di strangolamento, il cavo flessibile collegato a questa lampada deve essere effettivamente fissato alla parete se il cavo è a portata di mano.
PL	Aby zmniejszyć ryzyko uduszenia, elastyczne okablowanie podłączone do tej oprawy powinno być skutecznie przymocowane do ściany, jeśli okablowanie znajduje się w zasięgu ręki.

FR **INFORMATIONS A CONSERVER - A LIRE AVANT UTILISATION**
INSTRUCTIONS D'INSTALLATION

Merci de contacter un électricien professionnel pour l'installation. Ce luminaire doit être suspendu au mur solidement par des vis (non fournies) conformément au schéma de montage. Adaptez le type de fixation utilisé à la nature du matériau où sera fixé le luminaire. **IMPORTANT!** Débranchez toujours la lampe avant l'installation, l'entretien, le nettoyage ou le remplacement de l'ampoule. Pour réduire le risque d'étranglement, le câblage souple raccordé à ce luminaire doit être fixé efficacement au mur si le câblage est à portée de main. Si le câble extérieur souple ou le cordon de ce luminaire est endommagé, il doit être remplacé exclusivement par le fabricant, un service de maintenance ou toute personne de qualification équivalente, ceci afin d'éviter tout risque.

Pour usage intérieur exclusivement

Ce symbole, apposé sur le produit ou son emballage, indique que ce produit ne doit pas être traité avec les déchets ménagers. Il doit être remis à un point de collecte approprié pour le recyclage des équipements électriques et électroniques. En s'assurant que ce produit est bien mis au rebut de manière appropriée, vous aiderez à prévenir les conséquences négatives potentielles pour l'environnement et la santé humaine. Le recyclage des matériaux aidera à conserver les ressources naturelles.

3

EN **INFORMATION TO KEEP - TO READ BEFORE USING**
INSTALLATION INSTRUCTIONS

Please contact with professional electrician for installation. This luminaire must be suspended on the wall securely by screws (not included) in accordance with the assembly diagram. This luminaire must be installed on the wall using screws. Adapt the type of fixing used to the nature of the material where the light will be fixed. **IMPORTANT!** Always unplug the lamp before installation, maintenance, cleaning or bulb replacement. To reduce the risk of strangulation, the flexible wiring connected to this luminaire shall be effectively fixed to the wall if the wiring is within arm's reach. If the external flexible cable or cord of this luminaire is damaged, it shall be exclusively replaced by the manufacturer or his service agent or a similar qualified person in order to avoid a hazard.

Indoor use only

This symbol, affixed to the product or its packaging, indicates that this product must not be treated with household waste. It must be taken to a suitable collection point for the recycling of electrical and electronic equipment. By ensuring that this product is disposed of appropriately, you will help to prevent potential negative consequences for the environment and human health. The recycling of materials will help to preserve natural resources.

PT **GUARDE AS INFORMAÇÕES - LER ANTES DA UTILIZAÇÃO**
INSTRUÇÕES DE INSTALAÇÃO

Contate um electricista profissional para efetuar a instalação. Esta luminária deve ser suspensa na parede de forma segura por parafusos (não incluídos) de acordo com o esquema de montagem. Esta luminária deve ser instalada na parede com parafusos. **IMPORTANTE!** Sempre desligue a luminária antes da instalação, manutenção, limpeza ou substituição da lâmpada. Para reduzir o risco de estrangulamento, o cabo exterior flexível conectado a esta luminária deve ser efetivamente fixado à parede se o cabo exterior flexível estiver ao alcance do braço. Se o cabo exterior flexível ou o cordão desta luminária estiver danificado, deve ser substituído exclusivamente pelo fabricante, o seu serviço de manutenção ou por qualquer pessoa com qualificações equivalentes, isto a fim de evitar qualquer risco.

Uso interior

Este símbolo, colocado no produto ou na embalagem do mesmo, indica que este produto não deve ser tratado juntamente com os resíduos domésticos. O produto deve ser entregue num ponto de recolha apropriado para a reciclagem de equipamentos elétricos e eletrónicos. Ao assegurar que o produto é descartado de forma adequada, está a ajudar a prevenir as consequências potencialmente negativas para o ambiente e para a saúde humana. A reciclagem dos materiais irá ajudar a conservar os recursos naturais.

ES **CONSERVAR ESTA INFORMACIÓN - LEER ANTES DE UTILIZAR EL PRODUCTO**
INSTRUCCIONES DE INSTALACIÓN

Por favor póngase en contacto con un electricista profesional para la instalación. Esta luminaria debe ser suspendida en la pared de forma segura mediante tornillos (no incluidos) de acuerdo con el esquema de montaje. Adapte el tipo de fijación que se utiliza según el tipo de material donde se fijará la luminaria. **¡IMPORTANTE!** Desenchufe siempre la luminaria antes de la instalación, el mantenimiento, la limpieza o el reemplazo de la bombilla. Para reducir el riesgo de estrangulamiento, el cable flexible conectado a esta luminaria debe fijarse efectivamente a la pared si el cable está al alcance de la mano. Si el cable exterior flexible o el cordón de esta luminaria está dañado, deberá ser reemplazado exclusivamente por el fabricante, su servicio de mantenimiento o cualquier persona de cualificación equivalente a fin de evitar riesgos.

Uso interior

Este símbolo, que figura en el producto o en su embalaje, indica que este producto no puede mezclarse con la basura doméstica. Debe ser llevado a un punto de recogida adecuado para el reciclado de equipos eléctricos y electrónicos. Asegurándose de que este producto se desecha de forma apropiada, usted contribuye a evitar las posibles consecuencias negativas para el medio ambiente y la salud humana. El reciclado de los materiales ayudará a conservar los recursos naturales.

4

DE **HINWEISE ZUM AUFBEWAHREN - VOR DEM GEBRUCH LESEN**
INSTALLATIONSANLEITUNGEN

Bitte kontaktieren Sie einen lizenzierten Elektriker zur Installation. Diese Leuchte muss gemäß dem Montageplan mit Schrauben (nicht im Lieferumfang enthalten) sicher an der Wand aufgehängt werden. Passen Sie das verwendete Befestigungsmittel dem Material an, an dem die Lampe befestigt wird. **WICHTIG!** Trennen Sie die Lampe vor der Installation, Wartung, Reinigung oder dem Austausch der Glühbirne immer vom Stromnetz. Um das Risiko einer Strangulation zu verringern, muss die an diese Leuchte angeschlossene flexible Verkabelung effektiv an der Wand befestigt werden, wenn die Verkabelung in Reichweite ist. Wenn das flexible Außenkabel oder das Netzkabel dieser Lampe beschädigt ist, darf es nur vom Hersteller, von seinem technischen Kundendienst oder von einer ähnlich befugten und qualifizierten Person ausgetauscht werden, um jegliches Risiko zu vermeiden.

Ausschließlich für innenraume Auswendung

Dieses Symbol auf dem Produkt oder auf der Verpackung bedeutet, dass das Gerät nicht zusammen mit dem Hausmüll entsorgt werden darf. Es muss zu einer speziellen für Elektro- und -elektronische Geräte eingeeichteten Sammelstelle zum Recycling gebracht werden. Durch das umweltgerechte Entsorgen des Produktes tragen Sie dazu bei, potenzielle, schädliche Auswirkungen auf die Umwelt und die menschliche Gesundheit vermindert werden. Das Recycling von Werkstoffen trägt zur Aufrechterhaltung der natürlichen Ressourcen bei.

NL **BEWAAR DEZE INFORMATIE - GELIEVE TE LEZEN VOOR GEBRUIK**
INSTALLATIE INSTRUCTIES

Gelieve contact op te nemen met een professionele elektricien voor installatie. Deze armatuur moet stevig aan de muur worden opgehangen met schroeven (niet meegeleverd) volgens het montageschema. Pas het type bevestiging dat u gebruikt aan aan het materiaal waarop de armatuur wordt bevestigd. **BELANGRIJK!** Haal altijd de stekker uit het stopcontact voordat u de lamp installeert, onderhoud, schoonmaakt of vervangt. Om het risico op verwuring te verminderen, moet de flexibele bedrading die op deze armatuur is aangesloten, effectief aan de muur worden bevestigd als de bedrading binnen handbereik is. Als de externe flexibele kabel of het snoer van deze lamp beschadigd is, mag de vervanging ervan uitsluitend gebeuren door de fabrikant zelf, zijn onderhoudsdienst of door gelijkwaardig gekwalificeerde personen, dat om gevaren te vermijden.

Alleen voor gebruik binnen

Dit symbool op het product of op de verpakking betekent dat het apparaat niet samen met huishoudelijk afval mag worden weggegooid. Het moet naar een speciaal inzamelpunt worden gebracht voor recycling van oude elektro- en elektronische apparatuur. Door het product op een milieuvriendelijke manier te verwijderen, helpt u mogelijke schadelijke effecten op het milieu en de menselijke gezondheid te voorkomen. Het recyclen van materialen draagt bij tot het behoud van natuurlijke hulpbronnen.

IT **INFORMAZIONI DA CONSERVARE - DA LEGGERE PRIMA DELL'USO**
ISTRUZIONI DI INSTALLAZIONE

Contattare l'elettricista per installazione. Questa lampada deve essere sospesa alla parete in modo sicuro mediante viti (non incluse) secondo lo schema di montaggio. Adattare il tipo di fissaggio utilizzato al tipo di materiale del punto in cui si deve fissare la lampada. **IMPORTANTE!** Scollegare sempre la lampada prima dell'installazione, della manutenzione, della pulizia o della sostituzione della lampadina. Per ridurre il rischio di strangolamento, il cavo flessibile collegato a questa lampada deve essere effettivamente fissato alla parete se il cavo è a portata di mano. Se il cavo esterno o filo elettrico di questa luce è danneggiato, farlo sostituire esclusivamente al produttore, servizio assistenza o tecnico al fine di evitare rischi.

Usare unicamente all'interno

Questo simbolo, applicato sul prodotto o sul relativo imballaggio, indica che il prodotto non deve essere smaltito tra i rifiuti domestici. Deve essere consegnato ad un apposito punto di raccolta per il riciclo delle apparecchiature elettriche ed elettroniche. Accertandosi che questo prodotto sia smaltito in modo corretto, si contribuisce a prevenire potenziali conseguenze negative per l'ambiente e la salute umana. Il riciclo dei materiali aiuterà a preservare le risorse naturali.

5

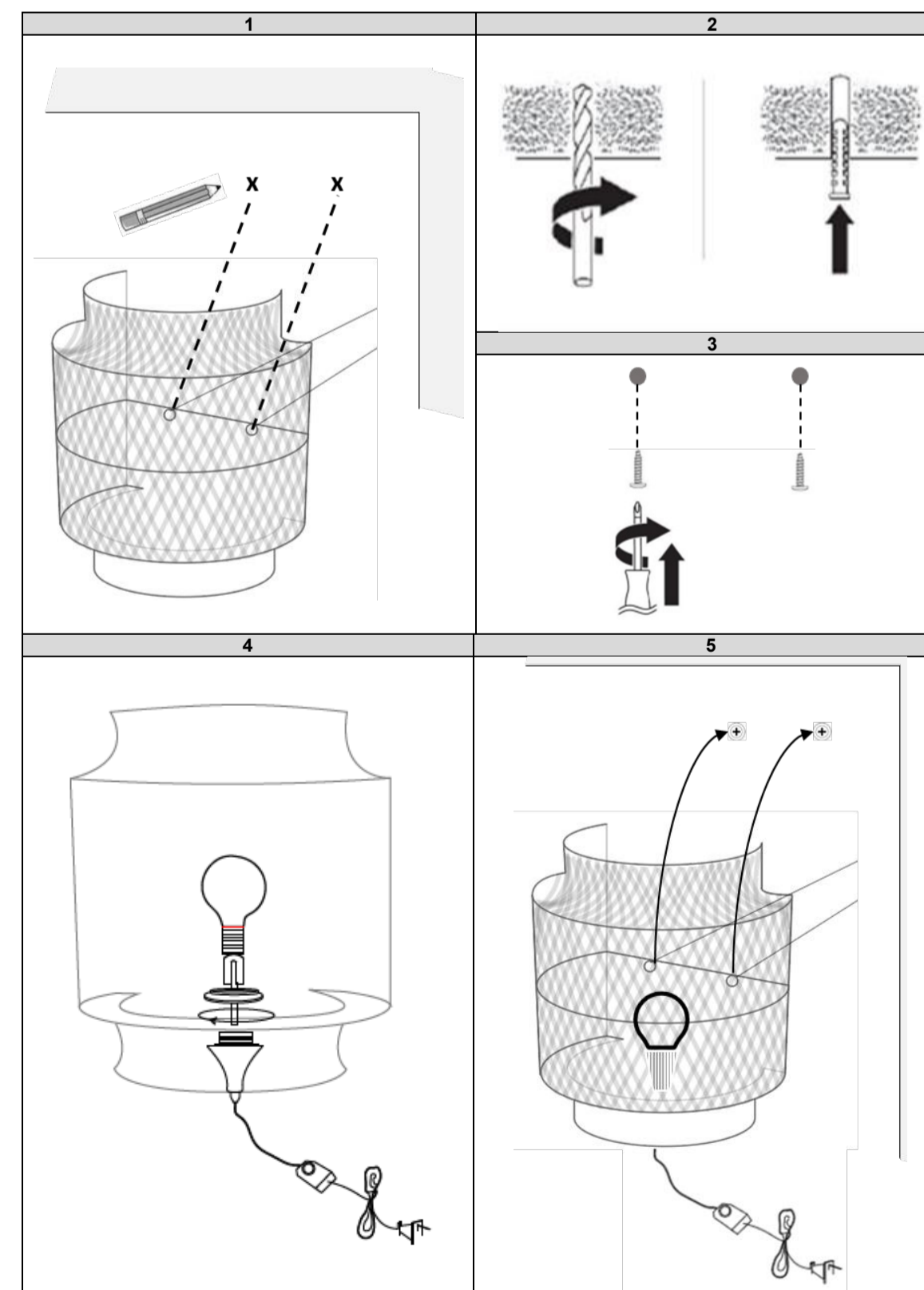
PL **PRZECZYTAJ NINIEJSZĄ INSTRUKCJĘ PRZED UŻYCIEM I ZACHOWAJ JĄ NA PRZYSZŁOŚĆ**
INSTRUKCJA MONTAŻU

W celu montażu zalecamy kontakt z profesjonalnym elektrykiem. Oprawę należy bezpiecznie zawiesić na ścianie za pomocą wkrętów (brak w zestawie) zgodnie ze schematem montażowym. Mocowanie należy dostosować do rodzaju materiału, na którym ma zostać zamontowane oświetlenie. **WAŻNE!** Zawsze odłączaj lampę przed instalacją, konserwacją, czyszczeniem lub wymianą żarówki. Aby zmniejszyć ryzyko uduszenia, elastyczne okablowanie podłączone do tej oprawy powinno być skutecznie przymocowane do ściany, jeśli okablowanie znajduje się w zasięgu ręki. W przypadku gdy zewnętrzny elastyczny przewód lub przewód zasilający lampy jest uszkodzony, może być wymieniony tylko przez producenta, serwis techniczny lub przez odpowiednio wykwalifikowaną osobę, aby uniknąć ryzyka.

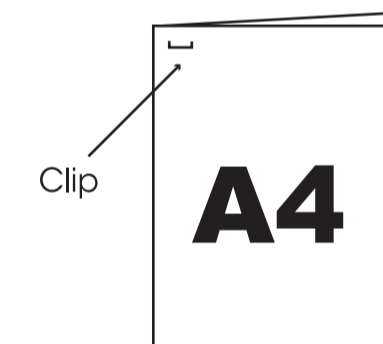
Tylko do użytku w pomieszczeniach

Ten symbol umieszczony na produkcie lub jego opakowaniu oznacza, że tego produktu nie należy wyrzucać z odpadami komunalnymi. Musi zostać przekazany do odpowiedniego punktu zbiórki w celu recyklingu sprzętu elektrycznego i elektronicznego. Zapewniając prawidłową użycie tego produktu, pomożesz zapobiec potencjalnym negatywnym konsekwencjom dla środowiska i zdrowia ludzkiego. Recykling materiałów pomoże chronić zasoby naturalne.

6



INSTRUCTION MANUAL



PLEASE RESPECT THE PAGE NUMBER
WHEN READING THE PAGES