

## INFORMATION À CONSERVER

PLEASE KEEP THIS INFORMATION FOR FUTURE REFERENCE/ BITTE FÜR SPÄTERE RÜCKFRAGEN AUFBEWAHREN/ GUARDAR ESTA INFORMACIÓN PARA FUTURAS REFERENCIAS/INFORMAÇÃO A CONSERVAR/ HOU DEZE INFORMATIE BIJ / CONSERVARE QUESTE INFORMAZIONI / СОХРАНИТЕ НАСТОЯЩУЮ ИНСТРУКЦИЮ / PRZECHOWUJ NINIEJSZĄ INSTRUKCJĘ W BEZPIECZNYM MIEJSCU

### INFORMATIONS A CONSERVER - A LIRE AVANT UTILISATION

Article de décoration uniquement : tenir hors de portée des jeunes enfants. Fonctionne avec 1 pile 3V / CR2032 / Produit destiné à un usage décoratif uniquement : ne convient pas pour l'éclairage d'une pièce d'un ménage / Les piles non rechargeables ne doivent pas être rechargées / Ne pas mélanger des piles neuves et usagées ou des piles de types différents ou de marques différentes / Insérer les piles en prenant garde de respecter la polarité des piles indiquée dans le boîtier / Les bornes d'une pile ne doivent pas être mises en court-circuit / Retirer les piles usagées du boîtier / Retirer les piles avant de mettre le produit au rebut / Retirer les piles, si vous n'utilisez pas le produit pendant une période prolongée / Dans le cas où des fuites se produiraient au niveau des piles, et que du liquide (électrolyte) touche la peau, nettoyer immédiatement à l'eau et au savon ou neutraliser avec un acide doux tel que du jus de citron ou du vinaigre Si le liquide entre en contact avec les yeux, rincer immédiatement à l'eau claire pendant au moins 10 minutes, puis consulter un médecin / La source lumineuse de ce luminaire n'est pas remplaçable : lorsque la source lumineuse atteint sa fin de vie, le luminaire entier doit être remplacé.



**ATTENTION : MAINTENIR LES PILES HORS DE PORTÉE DES JEUNES ENFANTS.** Ce produit contient une pile-bouton. L'ingestion d'une pile-bouton peut causer des brûlures chimiques internes en deux heures seulement et provoquer la mort. Jeter immédiatement les piles usagées. Garder les piles neuves et les piles usagées à l'écart des enfants. Si vous pensez que des piles ont pu être avalées ou placées à l'intérieur d'une quelconque partie du corps, consultez immédiatement un médecin. Les piles sont de petits objets. Le remplacement des piles doit être effectué par un adulte. Vérifiez régulièrement le produit et assurez-vous que le compartiment à piles est toujours correctement fermé et sécurisé (par exemple avec une vis ou un dispositif mécanique). Si le compartiment à pile ne se ferme pas correctement ou n'est pas sécurisé, cessez d'utiliser le produit et tenez-le hors de portée des enfants.

### INFORMATION TO KEEP - TO READ BEFORE USING

Decorative item only: keep out of the reach of young children. Uses 1 batterie 3V / CR2032 This product is intended for decorative use only: it is not suitable for use as household lighting / Non-rechargeable batteries must not be recharged / Do not mix new and used batteries or batteries of different types or different brands / Insert the batteries being careful to respect the polarity of the batteries indicated in the box / The terminals of a battery must not be short circuited / Remove the used batteries from the box / Remove the batteries before disposing of the product / Remove the batteries if you do not use the product during a prolonged period / In the event leaks occur with the batteries, and the liquid (electrolyte) touches the skin, immediately clean with water and soap or neutralise with a mild acid like lemon juice or vinegar If the liquid comes into contact with the eyes, immediately rinse with clear water for at least 10 minutes, then consult a doctor / The light source of this luminaire is not replaceable: when the light source reaches its end of life, the entire luminaire must be replaced.



**WARNING: KEEP BATTERIES OUT OF REACH OF CHILDREN.** This product contains a Button or Coin Cell Battery. A swallowed Button or Coin Cell Battery can cause internal chemical burns in as little as two hours and lead to death due to chemical burns and potential perforation of the esophagus. Dispose of used batteries immediately and safely. Used batteries can still be dangerous. Keep new and used batteries away from children. If you think batteries might have been swallowed or placed inside any part of the body, seek immediate medical attention. Batteries are small objects. Replacement of batteries must be done by adults. Check the product regularly and make sure that the battery compartment is always properly closed and secured (for example with a screw or a mechanical device). If the battery compartment does not close properly or is not secure, stop using the product and keep it out of the reach of children.

### GUARDE AS INFORMAÇÕES – LER ANTES DA UTILIZAÇÃO

Unicamente artigo de decoração: manter fora do alcance das crianças pequenas. Utilizar 1 pilhas 3V / CR2032 / Produto destinado exclusivamente ao uso decorativo: não é adequado para a iluminação de uma parte de uma casa / As pilhas não recarregáveis não deverão ser recarregadas / Não misture pilhas novas com pilhas usadas ou pilhas de tipos diferentes ou de marcas diferentes / Insira as pilhas respeitando a polaridade das mesmas indicada no compartimento / Os terminais de uma pilha não deverão ser colocados em curto-circuito / Retire as pilhas usadas do compartimento / Retire as pilhas antes de se descartar do produto / Retire as pilhas se não usar o produto durante um período prolongado / No caso de existirem fugas nas pilhas e o líquido (eletrólito) entrar em contacto com a pele, limpe imediatamente com água e sabão ou neutralize com um ácido suave, como por exemplo, sumo de limão ou vinagre Se o líquido entrar em contacto com os olhos, enxague imediatamente com água limpa durante pelo menos 10 minutos e depois consulte um médico / A fonte de luz da luminária não é substituível: quando a fonte de luz chega ao fim da vida, toda a unidade deverá ser substituída.



**ATENÇÃO: MANTENHA AS BATERIAS LONGE DO ALCANCE DE CRIANÇAS.** Este produto contém bateria tipo botão ou tipo moeda. Se uma bateria tipo botão ou tipo moeda for ingerida, poderá causar queimaduras químicas internas em apenas duas horas e levar à morte devido às queimaduras químicas e potencial perfuração do esôfago. Elimine as baterias usadas imediatamente e de forma segura. Mesmo usadas, as baterias podem ser perigosas. Mantenha as baterias novas e usadas longe do alcance de crianças. Se você acreditar que uma bateria tenha sido ingerida ou inserida dentro de qualquer parte do corpo, procure ajuda médica imediatamente. Baterias são objetos pequenos. A troca das pilhas deve ser realizada por adultos. Verifique o produto regularmente e verifique se o compartimento da bateria está sempre fechado e preso corretamente (por exemplo, com um parafuso ou um dispositivo mecânico). Se o compartimento da bateria não fechar adequadamente ou não estiver seguro, interrompa o uso do produto e mantenha-o fora do alcance de crianças.

### CONSERVAR ESTA INFORMACIÓN - LEER ANTES DE UTILIZAR EL PRODUCTO

Artículo destinado únicamente para un uso decorativo : mantener fuera del alcance de los niños. Utilizar 1 pilas 3V / CR2032/ Producto destinado únicamente a un uso decorativo: no conviene para iluminar una habitación de la vivienda / Las pilas no recargables no deben ser recargadas / No mezcle pilas nuevas y usadas o de tipos o fabricantes diferentes / Inserte las pilas, asegurándose de que se respeta la polaridad indicada en el compartimento / No provoque cortocircuitos en los terminales de las pilas / Retire las pilas gastadas del compartimento / Retire las pilas antes de desechar el producto / Retire las pilas si no va a utilizar este producto durante mucho tiempo / En el caso de que se produjeran fugas en las pilas, y el líquido (electrolito) tocara la piel, lávese inmediatamente con agua y jabón o neutralice con un ácido suave como el jugo de limón o el vinagre Si el líquido entrara en contacto con los ojos, lávelos inmediatamente con agua limpia durante al menos 10 minutos y consulte a un médico / La fuente de luz de este producto no es sustituible: cuando acaba su vida útil, el producto completo debe ser sustituido.



**ADVERTENCIA : MANTENGA LAS PILAS FUERA DEL ALCANCE DE LOS NIÑOS.** Este producto contiene una pila de botón. Tragar una pila de botón puede causar quemaduras químicas internas en menos de dos horas y llevar a la muerte. Deseche las pilas usadas de inmediato. Mantenga las pilas nuevas y usadas lejos de los niños. Si cree que se pueden haber ingerido o colocado pilas dentro de cualquier parte del cuerpo, busque atención médica de inmediato. Las pilas son objetos pequeños. Las pilas deben ser sustituidas por un adulto. Compruebe el producto regularmente y asegúrese de que el compartimento de la batería siempre esté bien cerrado y asegurado (por ejemplo, con un tornillo o un dispositivo mecánico). Si el compartimento de la batería no se cierra correctamente o no es seguro, deje de usar el producto y manténgalo fuera del alcance de los niños.

### HINWEISE ZUM AUFBEWAHREN - VOR DEM GEBRACH LESEN

Nur dekoratives Element: Außerhalb der Reichweite von kleinen Kindern halten. Benutzen 1 batterien 3V / CR2032/ Das Produkt dient nur zu Dekorationszwecken: es eignet sich nicht zum Beleuchten eines privaten Raumes / Nicht wiederaufladbare Batterien dürfen nicht wieder aufgeladen werden / Verwenden Sie keine neuen und alten Batterien oder Batterien unterschiedlichen Typs oder unterschiedlicher Marken miteinander / Achten Sie beim Einlegen der Batterien auf die im Batteriefach angegebene Polarität von Plus und Minus / Die Batterieklemmen dürfen nicht kurzgeschlossen werden / Nehmen Sie die alten Batterien aus dem Batteriefach / Nehmen Sie die Batterien heraus, bevor Sie das Produkt entsorgen / Nehmen Sie die Batterien heraus, wenn Sie das Produkt für einen längeren Zeitraum nicht benutzen / Bei Auslaufen von Elektrolyt aus den Batterien und bei Berührung der Haut mit dieser Flüssigkeit, reinigen Sie die Haut sofort mit Wasser und Seife oder neutralisieren Sie sie mit einer nicht aggressiven Säure, wie z B Zitronensaft oder Essig Sollte die Flüssigkeit mit den Augen in Berührung gekommen sein, spülen Sie die Augen sofort mindestens 10 Minuten lang in klarem Wasser aus und konsultieren Sie anschließend einen Arzt / Die Lichtquelle in diesem Produkt ist nicht austauschbar. Wenn sie das Ende ihrer Lebensdauer erreicht, muss das ganze Produkt ersetzt werden



**ACHTUNG: BATTERIEN AUSSERHALB DER REICHWEITE VON KINDERN AUFBEWAHREN.** Dieses Produkt enthält eine Knopfzelle. Eine verschluckte Knopfzelle kann innerhalb von nur zwei Stunden Verätzungen im Körper verursachen, darunter die potenzielle Perforation der Speiseröhre, was wiederum zum Tod führen kann. Gebrauchte Batterien bitte umgehend entsorgen. Selbst gebrauchte Batterien können noch gefährlich sein. Neue und gebrauchte Batterien außerhalb der Reichweite von Kindern aufbewahren. Falls Sie vermuten, dass eine Batterie verschluckt wurde oder in eine Körperöffnung gesteckt worden ist, bitte sofort einen Arzt aufsuchen. Batterien sind kleine Gegenstände. Batterien müssen von Erwachsenen ausgewechselt werden. Überprüfen Sie das Produkt regelmäßig und stellen Sie sicher, dass das Batteriefach immer ordnungsgemäß geschlossen und gesichert ist (z. B. mit einer Schraube oder einem mechanischen Gerät). Wenn das Batteriefach nicht richtig schließt oder nicht sicher ist, stellen Sie die Verwendung des Produkts ein und bewahren Sie es außerhalb der Reichweite von Kindern.

### BEWAAR DEZE INFORMATIE - GELIEVE TE LEZEN VOOR GEBRUIK

Uitsluitend voor decoratief gebruik: buiten bereik van kleine kinderen houden. Werk op 1 batterijen 3V / CR2032/ Product is uitsluitend bestemd voor decoratief gebruik: het is niet geschikt voor de verlichting van een ruimte in huis / Niet oplaadbare batterijen mogen niet opgeladen worden / Gebruik nieuwe en gebruikte batterijen niet door elkaar en gebruik altijd batterijen van hetzelfde type of merk / Plaats de batterijen volgens de juiste polariteit, zoals aangegeven in het batterijvak / Veroorzaak geen

kortsluiting tussen de polen van de batterij / Verwijder de gebruikte batterijen uit het batterijvak / Verwijder de gebruikte batterijen en lever ze vervolgens in bij een verzamelpunt / Verwijder de batterijen indien u het product gedurende een lange periode niet gebruikt / Als de batterijen lekkage vertonen en de vloeistof (elektrolyt) in contact komt met de huid, onmiddellijk schoonmaken met water en zeep of neutraliseren met een licht zuur zoals citroensap of azijn Als de vloeistof in contact komt met de ogen, onmiddellijk spoelen met helder water gedurende tenminste 10 minuten Vervolgens een arts raadplegen / De lichtbron in dit product is niet vervangbaar, wanneer het einde van de levensduur hiervan bereikt is dient het gehele product te worden vervangen



**WAARSCHUWING: HOUD BATTERIJEN BUITEN HET BEREIK VAN KINDEREN.** Dit product bevat een knoepcelbatterij. Een ingeslikt knoepcelbatterij kan binnen twee uur interne chemische brandwonden veroorzaken. Deze brandwonden en een mogelijke perforatie van de slokdarm kunnen dodelijk zijn. Voer gebruikte batterijen onmiddellijk en veilig af. Gebruikte batterijen kunnen nog gevaarlijk zijn. Houd nieuwe en gebruikte batterijen buiten het bereik van kinderen. Neem onmiddellijk contact op met een arts als u denkt dat er batterijen zijn ingeslikt of zich in het lichaam bevinden. Batterijen zijn kleine voorwerpen. Het vervangen van batterijen dient door volwassenen te worden gedaan. Controleer het product regelmatig en zorg ervoor dat het batterijcompartiment altijd goed gesloten en beveiligd is (bijvoorbeeld met een schroef of een mechanisch apparaat). Als het batterijcompartiment niet goed sluit of niet veilig is, stop dan met het gebruik van het product en houd het buiten het bereik van kinderen.

#### INFORMAZIONI DA CONSERVARE – DA LEGGERE PRIMA DELL'USO

Articolo di decorazione: tenere fuori dalla portata dei bambini. Funziona con 1 batterie 3V / CR2032/ Prodotto destinato esclusivamente a uso decorativo: non adatto per l'illuminazione di una parte della casa / Le pile non ricaricabili non devono essere ricaricate / Non mischiare pile nuove e usate o pile di diversi tipi o di marche diverse / Inserire le pile facendo attenzione a rispettare la corretta polarità indicata nell'apposito vano / I morsetti di una pila non devono essere cortocircuitati / Rimuovere le pile usate dal vano / Togliere le pile prima di smaltire il prodotto / Togliere le pile se il prodotto non è utilizzato per lungo tempo / In caso di perdita di liquidi dalla batteria e se il liquido (elettrolita) va a contatto con la pelle, pulire immediatamente con acqua e sapone o neutralizzare con un acido dolce come succo di limone o aceto Se il liquido va a contatto con gli occhi, sciacquare immediatamente con acqua per almeno 10 minuti, poi contattare un medico / La sorgente di luce di questo prodotto non può essere sostituita, quando si esaurirà la sua durata dovrà essere sostituito l'intero prodotto.



**AVVERTENZA : TENERE LE PILE FUORI DALLA PORTATA DEI BAMBINI.** . Questo prodotto contiene una pila a bottone o a moneta. L'ingerimento di una pila a bottone o a moneta può causare ustioni chimiche interne nel giro di due ore e portare alla morte per ustioni chimiche e possibile perforazione dell'esofago. Smaltire le pile usate immediatamente e in modo sicuro. Anche le pile usate possono risultare pericolose. Tenere le pile nuove e usate lontano dalla portata dei bambini. Se si pensa che le pile possano essere state ingerite o introdotte in una qualsiasi parte del corpo, rivolgersi immediatamente a un medico. Le pile sono oggetti di piccole dimensioni. Le pile devono essere sostituite da adulti. Controllare regolarmente il prodotto e assicurarsi che il vano batteria sia sempre correttamente chiuso e fissato (ad esempio con una vite o un dispositivo meccanico). Se il vano batteria non si chiude correttamente o non è sicuro, interrompere l'uso del prodotto e tenerlo fuori dalla portata dei bambini.

#### ИНФОРМАЦИЯ ДЛЯ СОХРАНЕНИЕ - ЧИТАТЬ ПЕРЕД ИСПОЛЬЗОВАНИЕМ

Декоративный прибор: Хранить в месте недоступном для детей. Изделие работает от 1 батареек 3V / CR2032/ Продукт предназначен только для декоративного использования: не подходит для освещения бытовых комнат / Батареи не перезаряжаемые, не следует их заряжать / Не смешивайте старые и новые батареи или батареи разных типов или разных производителей / Вставьте батареи, соблюдая полярность, как указано на корпусе / Не допускайте короткое замыкание в батареях / Удалите старые батареи из корпуса / Удалите батареи перед утилизацией прибора / Удалите батареи, если вы не используете прибор в течение длительного периода / В случае, когда в батареях произошла утечка жидкости (электrolит) и она контактировала с кожей, немедленно смойте водой с мылом или нейтрализуйте ее слабым кислотным раствором, таким как лимонный сок или уксус Если жидкость соприкасалась с глазами, немедленно промойте чистой водой в течение не менее 10 минут и обратитесь к врачу / В качестве источника света светильника не подлежит замене: когда источник света достигает конца жизни, весь прибор должен быть заменен.



**ВНИМАНИЕ! ХРАНИТЕ ЭЛЕМЕНТЫ ПИТАНИЯ В МЕСТЕ, НЕДОСТУПНОМ ДЛЯ ДЕТЕЙ.** Эта игрушка содержит миниатюрный или кнопочный элемент питания. Проглатывание миниатюрного или кнопочного элемента питания может вызвать появление внутренних химических ожогов в течение двух часов и привести к смерти от химических ожогов и возможного разрыва пищевода. Незамедлительно утилизируйте истощенные элементы питания надлежащим образом. Истощенные элементы питания могут быть опасны. Храните новые и истощенные элементы питания в месте, недоступном для детей. Если вы предполагаете, что элементы питания могут находиться в теле ребенка или были проглочены, незамедлительно обратитесь к врачу. Элементы питания представляют собой миниатюрные предметы. Замену элементов питания должны выполнять взрослые. Регулярно проверяйте изделие и убедитесь, что батарейный отсек всегда правильно закрыт и закреплён (например, с помощью винта или механического устройства). Если батарейный отсек не закрывается должным образом или не защищен, прекратите использование продукта и храните его в недоступном для детей месте.

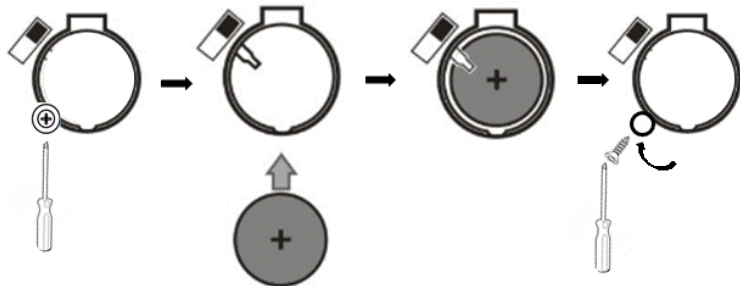
#### PRZED UŻYCIEM PRZECZYTAJ ULOTKĘ. ZACHOWAJ JĄ NA PRZYSZŁOŚĆ

Tylko element dekoracyjny: przechowywać w miejscu niedostępnym dla małych dzieci. / Zasilanie na baterie: X (Type piles à préciser). / Produkt jest przeznaczony wyłącznie do celów dekoracyjnych: nie nadaje się do oświetlania pomieszczeń domowych. / Baterie nieladownych nie należy próbować ładować. / Nie mieszać nowych i używanych baterii lub baterii różnych typów lub różnych marek. / Baterie należy wkładać zachowując właściwą polaryzację podaną na pojemniku na baterie. / Nie wolno zwierać styków baterii. / Wyjmij stare baterie z obudowy. / Przed utylizacją produktu należy wyjąć z niego baterie. / Jeżeli produkt ma nie być używany przez dłuższy czas konieczne jest wyjęcie z niego baterii. / W przypadku wycieku z baterii płynu (elektrolitu) i jego kontaktu ze skórą, należy natychmiast przemyć podrażnione miejsce dużą ilością wody z mydłem lub zneutralizować łagodnym kwasem takim jak sok z cytryny lub ocet. W przypadku kontaktu płynu z oczami należy natychmiast przemywać oczy czystą wodą przez min. 10 minut a następnie skontaktować się z lekarzem. / Źródło światła jest niewymienialne. Jeśli źródło światła osiągnie koniec swojej żywotności, całe światlenie musi zostać wymienione.



**UWAGA: PRZECHOWYWAĆ W MIEJSCU NIEDOSTĘPNYM DLA DZIECI.** Niniejszy produkt zawiera baterię guzikową. Połknięcie takiej baterii może spowodować wewnętrzne oparzenia w ciągu zaledwie dwóch godzin a w konsekwencji śmierć. Zużyte baterie należy natychmiast zutylizować. Nowe i zużyte baterie należy trzymać z dala od dzieci. W przypadku podejrzenia, że baterie mogły zostać połknięte lub umieszczone w jakiegokolwiek części ciała, należy niezwłocznie zasięgnąć porady lekarza. Baterie to małe przedmioty. Wymiana baterii musi być przeprowadzona przez osobę dorosłą Regularnie sprawdzaj produkt i upewnij się, że komora baterii jest zawsze odpowiednio zamknięta i zabezpieczona (na przykład śrubą lub urządzeniem mechanicznym). Jeśli komora baterii nie zamyka się prawidłowo lub nie jest zabezpieczona, przerywaj używanie produktu i przechowuj go poza zasięgiem dzieci.

#### REPLACEMENT DES PILES / BATTERY REPLACEMENT / SUSTITUCION DE LAS PILAS / SUBSTITUIÇÃO DAS PILHAS / BATTERIEN AUSTAUSCHEN / VERVANGEN VAN DE BATTERIJEN / SOSTITUZIONE DELLE PILE / ZAMEHA BATAPEI



Retirer le couvercle du boîtier à piles en ayant préalablement dévissé la/les vis de fixation du couvercle. Retirer les piles usagées. Insérer les piles neuves en respectant les polarités + et -. Remettre le couvercle du boîtier et revisser sans forcer, la/les vis de fixation du couvercle.

Remove the lid of the battery compartment having unscrewed the fixing screw(s) of the lid beforehand. Remove the used batteries. Insert new batteries respecting the + and - polarities. Put the lid back on the compartment and screw back the fixing screw(s) of the lid without overdoing it.

Retire a tampa do compartimento das pilhas depois de ter desparafusado o(s) parafuso(s) de fixação da tampa. Retire as pilhas usadas. Insira as pilhas novas, respeitando as polaridades + e -. Recoloque a tampa do compartimento e aparafuse novamente o(s) parafuso(s) de fixação da tampa sem forçar.

Retire la tapa del compartimento de pilas desatornillando los tornillos de fijación de la tapa. Retire las pilas usadas. Coloque las pilas nuevas respetando la polaridad + y - correcta. Vuelva a colocar la tapa del compartimento y apriete los tornillos de fijación de la tapa sin forzarlos.

Lösen Sie die Schraube(n) vom Batteriefach und nehmen Sie den Deckel ab. Nehmen Sie die verbrauchten Batterien heraus. Legen Sie neue Batterien unter Beachtung der Pole + und - ein. Setzen Sie den Batteriefachdeckel wieder schrauben Sie die Schraube(n) wieder auf, ohne zu stark festzuschrauben.

Verwijder het batterijdeksel nadat u eerst de bevestigingsschroef/schroeven van het deksel heeft losgedraaid. Verwijder de lege batterijen volgens de juiste polariteit (+ en -). Plaats het batterijdeksel terug en bevestigingsschroef/schroeven van het deksel voorzichtig opnieuw vast. Rimuovere il coperchio del vano batterie dopo aver svitato la vite o le viti di fissaggio del coperchio. Rimuovere le batterie scariche. Inserire le batterie nuove rispettando le polarità + e -. Reinstallare il coperchio del vano batterie e riavvitare senza forzare la vite o le viti di fissaggio del coperchio. Снимите крышку отделения для батареек, выкрутив перед этим крепежный(-е) винт(-ы) из крышки. Выньте старые батарейки. Вставьте новые батарейки с учетом полярности «+» и «-». Установите крышку на место и закрутите крепежный(-е) винт(-ы) крышки, не прикладывая чрезмерного усилия. Zdejmij pokrywke komory na baterie, uprzednio odkręcając śrubę (śruby) pokrywki. Wyjmij zużyte baterie. Włóż nowe baterie, przestrzegając biegunowości + i -. Załóż pokrywke komory i dokręć bez użycia siły śrubę (śruby) pokrywki.



Pour usage intérieur exclusivement / Indoor use only / Uso interior / Uso interior / Innenwendung / Alleen voor gebruik binnen / Usare unicamente all'interno / Только для использования в помещении



Les produits électriques / piles ne doivent pas être mis au rebut avec les déchets ménagers. Merci de les recycler dans les points de collecte prévus à cet effet. Adressez-vous auprès des autorités locales ou de votre revendeur pour obtenir des conseils sur le recyclage.

Electrical products / batteries should not be disposed of with household waste. Please dispose of them in an appropriate recycling point for electrical and electronic equipment. Consult your local authorities or dealer for advice on recycling.

Os produtos elétricos / pilhas não devem ser descartados juntamente com o lixo doméstico. Agradecemos que os recicle nos pontos de recolha previstos para este efeito. Consulte as autoridades locais ou revendedor para aconselhamento sobre a reciclagem.

Los productos eléctricos / pilas no deben desecharse con los residuos domésticos. Gracias por reciclarlos en los puntos de recogida previstos a tal efecto. Diríjase a las autoridades locales o a su minorista para obtener consejos sobre el reciclaje.



Elektrische Geräte / batterien dürfen nicht zusammen mit dem Hausmüll entsorgt werden. Bitte bringen Sie diese zum Recycling zu einer hierzu vorgesehenen Sammelstelle. Wenden Sie sich an Ihre Behörden oder an Ihren Händler, um Informationen zum Recycling zu erhalten.

Elektrische producten / batterijen mogen niet weggegooid worden met het huisvuil. Gelieve te recycleren in de daarvoor voorziene verzamelpunten. Informeer bij uw lokale autoriteiten of winkelier over de recyclage van dit product.

I prodotti elettrici / batterie non devono essere smaltiti con i rifiuti domestici. Ringraziamo per riciclare presso idonei centri di raccolta. Contattare le autorità locali o il proprio rivenditore per consigli in merito al riciclaggio.

Электротехническую продукцию / батареек не следует выбрасывать вместе с бытовыми отходами. Спасибо за перерабатывание в пунктах сбора, предусмотренных для этой цели. Проконсультируйтесь с местными властями или обратитесь к дилеру за консультацией по утилизации.

Produkty elektryczne / baterie nie mogą być wyrzucane razem z innymi odpadami domowymi. Należy je zatem oddać do odpowiedniego punktu zbiórki w celu utylizacji. Aby uzyskać poradę odn. recyklingu należy zwrócić się do lokalnych władz lub sprzedawcy. Zużyte baterie muszą być zutylizowane zgodnie z prawem.

### Ref.: 116301 / 116301B / 110303

Importé par / Imported by / Importado por / Importiert von/ Ingevoerd door/ Importato da/ Импортёр / Mportowane przez J.J.A.

4 rue de Montservon  
95500 Gonesse  
France



atmosphera®  
Créateur d'intérieur